

VROEGERE BEWONING VAN KOEDIJK

KANAALDIJK 134

PERIODE 1854-1979

KADASTRALE EIGENAREN

1854-1876

Cornelis Yfs, landman
(kad. art. 0619)

1876-1879

Klaas Pietersz de Geus, koopman
(kad. art. 0982)

1879-1890

Hermann August Brunklaus te Alkmaar
(kad. art. 1015)

1890-1938

Gerrit Hartland, visser
(kad. art. 1159)

1938-1965

Jacob Pietersz de Geus, tuinbouwer
(kad. art. 2702)

1965-1969

Nicolaas Klomp, melkslijter-kruidenier
(kad. art. 3642)

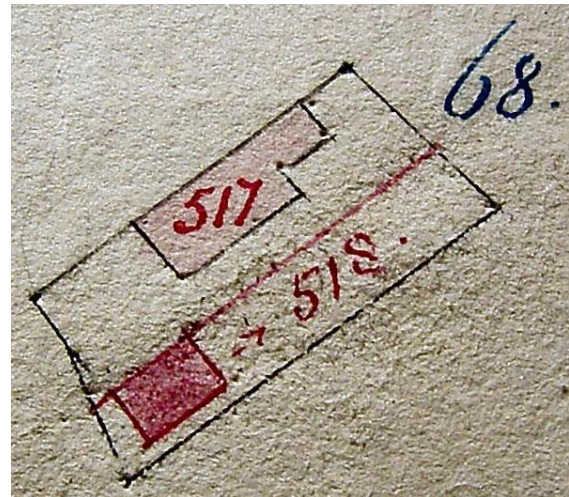
1969-1979

Arie van den Berg, schilder
(kad. art. 3789)

KADASTRALE GEGEVENS

tot 1854

- deel van Kanaaldijk 133
- 1854 splitsing en stichting



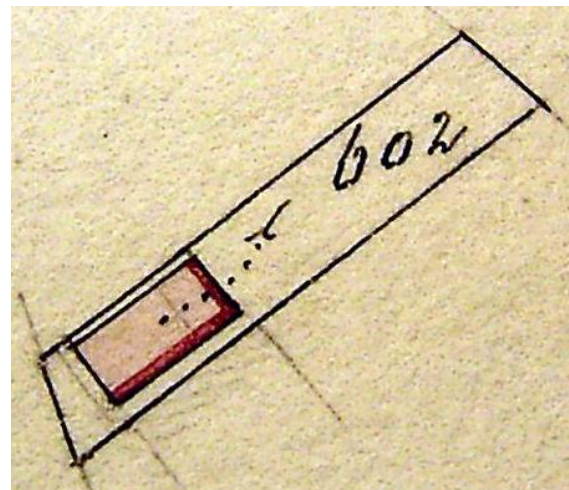
1854 splitsing en stichting

1854-1860

- omschrijving: huis en erf
- huurwaarde gebouw(en): vrijdom
- perceel: A0518 – oppervlakte: 135 m²
- 1860 verval vrijdom

1860-1866

- omschrijving: huis en erf
- huurwaarde gebouw(en): f 21,=
- perceel: A0518 – oppervlakte: 135 m²
- 1866 redres, herbouw en bijbouw

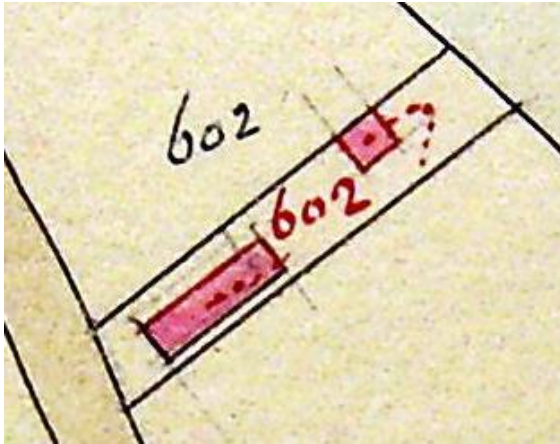


1866 redres, herbouw en bijbouw

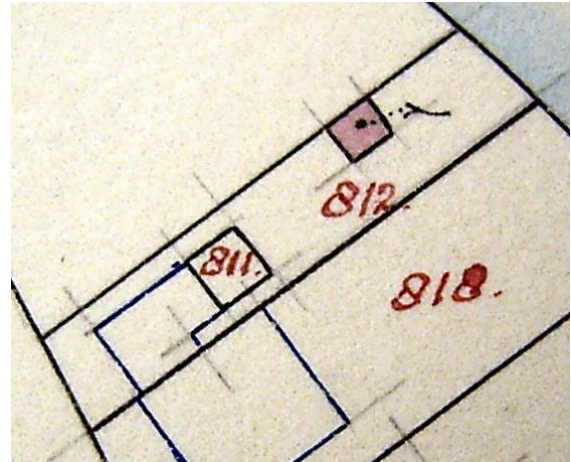
1866-1893

- omschrijving: huis, schuurtje en erf
- huurwaarde gebouw(en): f 21,=/f 70,=
- perceel: A0602 – oppervlakte: 340 m²
- 1893 splitsing en verbouw

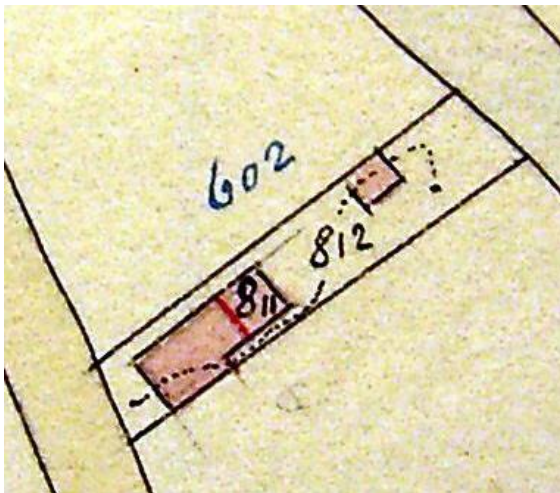
VROEGERE BEWONING VAN KOEDIJK



1893 (eerdere) verbouw



1909 sloping



1893 splitsing en verbouw



1909 sloping en vereniging

1893-1909 (voorhuis)

- omschrijving: huis, schuurtje en erf
- huurwaarde gebouw(en): f 70,=/f 56,=
- perceel: A0812 – oppervlakte: 310 m²
- 1909 sloping, stichting en vereniging

1893-1909 (achterhuis)

- omschrijving: huis
- huurwaarde gebouw(en): f 30,=/f 44,=
- perceel: A0811 – oppervlakte: 30 m²
- 1909 sloping, stichting en vereniging

1909-1939

- omschrijving: huis, schuur en erf
- huurwaarde gebouw(en): f 76,=
- perceel A1158 – oppervlakte: 340 m²
- 1939 verbouw

1939-1972

- omschrijving: huis, schuur en erf
- huurwaarde gebouw(en): f 79,=
- perceel A1158 – oppervlakte: 340 m²
- 1972 gedeeltelijke vernieuwing

1972-1979

- omschrijving: huis, schuur, garage en erf
- huurwaarde gebouw(en): f 99,=
- perceel: A1158 – oppervlakte: 340 m²
- 1979 ruilverkaving

VROEGERE BEWONING VAN KOEDIJK

ADRESSEN EN BEWONERS/GEbruikers

1897 Kanaaldijk 84 – G. Hartland
1897 Kanaaldijk 84a – W. Klein
1903 Kanaaldijk 95 – Gerrit Hartland
1903 Kanaaldijk 95a – Pieter Blokker
1935 Kanaaldijk 172 – G. Hartland
1946 Kanaaldijk 172 – P. Kooij
1964 Kanaaldijk 134 – P. Kooij
1972 Kanaaldijk 134 – A. van den Berg

-huur: f 1,- per week

-Opmerking: last van vocht en lekkage

OVERIGE FEITEN

1903 woningonderzoek
-Kanaaldijk 95
-eigenaar en bewoner: Gerrit Hartland, winkelier
-aantal bewoners: 7
-oppervlakte woning: 42,5 m²
-kamer met 2 bedsteden en 2 vensters, voor
-in portaal 1 slaappleats voor 2 man
-zolder, winkel en portaal
-voorerf 15 m² en achtererf 40 m²
-dak van pannen, met riet beschoten
-muren ½ waal
-gemeenschappelijke regenbak, voor 2 woningen, in de woning
-gemeenschappelijk privaat, op 50 meter, voor 2 woningen, van hout, over de sloot

1903 woningonderzoek
-Kanaaldijk 95a
-eigenaar: Gerrit Hartland, winkelier
-bewoner: Pieter Blokker, arbeider
-aantal bewoners: 2
-oppervlakte woning: 16, 5 m²
-oppervlakte bijgebouw: 12 m²
-kamer met 2 bedsteden en 1 venster, opzij
-zolder en loods (aanbouw)
-achtererf 20 m²
-dak van pannen, met riet beschoten
-muren: ½ waal
-gemeenschappelijke regenton, voor 2 woningen, in de woning
-gemeenschappelijk privaat, op 30 meter, voor 2 woningen, van hout, over de sloot