

VROEGERE BEWONING VAN KOEDIJK

KANAALDIJK 135-136

PERIODE 1832-1979

KADASTRALE EIGENAREN

1832-1839

Jacob Kleijenburg, boer
(kad. art. 0094)

1839-1850

Jan Klaasz Hooghuis, boer
(kad. art. 0077)

1850-1851

Trijntje Hooghuis, huisvrouw van C. Wognum
(kad. art. 0538)

1851-1854

Pieter IJfsz Miessen, landman
(kad. art. 0558)

1854-1867

Jan Vergaaij, koopman
(kad. art. 0613)

1867-1878

Thijs Borst te Noord-Scharwoude
(kad. art. 0829)

1878-1883

Reintje Eecen, wed. Matthijs Borst te Noord-Scharwoude
(kad. art. 1008)

1883-1894

Klaas Jaspersz Beets, landbouwer
(kad. art. 1074)

1894-1912

Pieter Peijs, timmerman
(kad. art. 1242)

1912-1912

Gemeente Koedijk
(kad. art. 0105)

1912-1913

Gerbrand Nieuwland, broodbakker
(kad. art. 1845)

1913-1953

Reijndert Buisman, bakker
(kad. art. 1424)

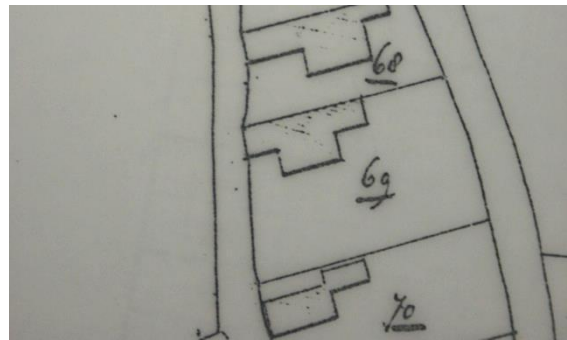
1953-1966

Klaas Buisman, tuinbouwer
(kad. art. 2951)

1966-1979

Reindert Klaas Buisman, tuinbouwer en
veehouder
(kad. art. 2657)

KADASTRALE GEGEVENS

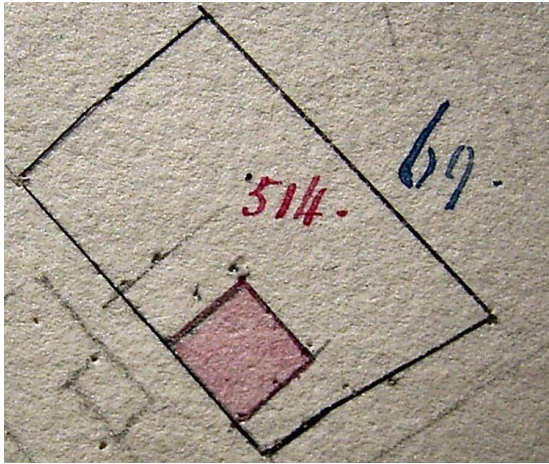


Situatie in 1821 met A0069

1832-1853

- omschrijving: huis en erf
- huurwaarde gebouw(en): f 33,=
- perceel: A0069 – oppervlakte: 1470 m²
- 1853 afbraak en opbouw

VROEGERE BEWONING VAN KOEDIJK



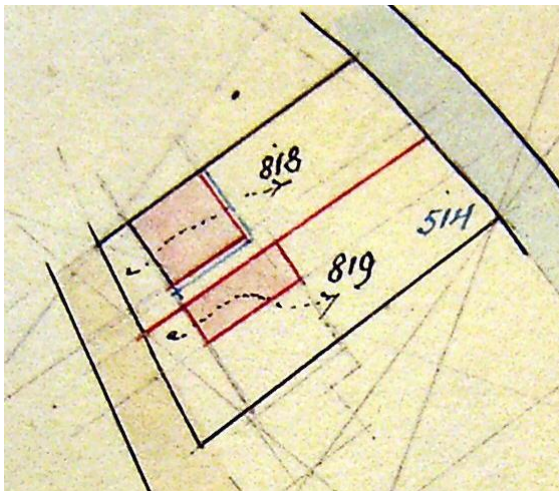
1853 afbraak en opbouw

1853-1860

- omschrijving: huis en erf
- huurwaarde gebouw(en): vrijdom
- perceel: A0514 – oppervlakte: 1470 m²
- 1860 verval vrijdom

1860-1894

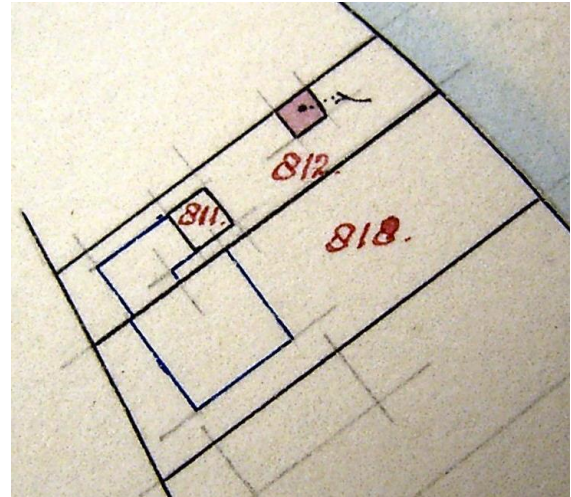
- omschrijving: huis en erf
- huurwaarde gebouw(en): f 21,=/ f 80,=
- perceel: A0514 – oppervlakte: 1470 m²
- 1894 splitsing



1894 splitsing

1894-1909

- omschrijving: huis en erf
- huurwaarde gebouw(en): f 80,=/ f 112,=
- perceel: A0818 – oppervlakte: 670 m²
- 1909 sloping en herbouw



1909 sloping

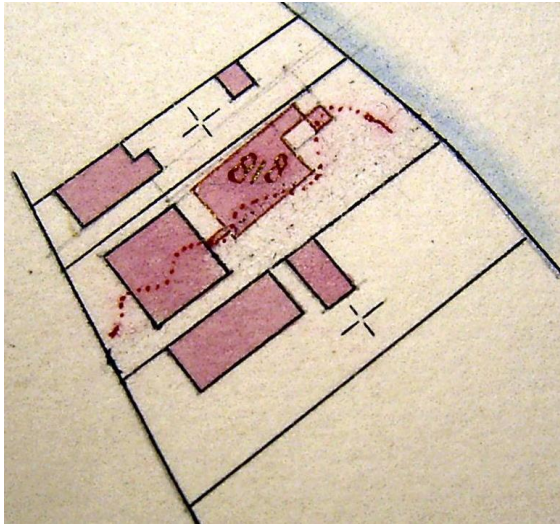


1909 herbouw

1909-1912

- omschrijving: huis en erf
- huurwaarde gebouw(en): f 92,=
- perceel: A0818 – oppervlakte: 670 m²
- 1912 bijbouw

VROEGERE BEWONING VAN KOEDIJK



1912 bijbouw van de bakkerij

1912-1957

- omschrijving: huis, bakkerij en erf
- huurwaarde gebouw(en): f 267,=
- perceel: A0818 – oppervlakte: 670 m²
- 1957 gedeeltelijke vernieuwing

1957-1970

- omschrijving: 2 huizen, schuur, kapberg en erf
- huurwaarde gebouw(en): f 277,=
- perceel: A0818 – oppervlakte: 670 m²
- 1970 gedeeltelijke vernieuwing

1970-1979

- omschrijving: huis, garage, schuur, kapberg en erf
- huurwaarde gebouw(en): f 248,=
- perceel: A0818 – oppervlakte: 670 m²
- 1979 ruilverkaveling

ADRESSEN EN BEWONERS/GEbruikers

- 1833 Pompbuurt 62 – Jacob Kleijenburg
- 1833 Pompbuurt 62 – Jacob en Pieter Kleijenburg
- 1897 Kanaaldijk 85 – P. Peijs
- 1903 Kanaaldijk 96 – Pieter Peijs
- 1924 Kanaaldijk 172 – Kl. Buisman
- 1929 Kanaaldijk 172 – C. Dissel
- 1932 Kanaaldijk 173 – Kl. Buisman
- 1935 Kanaaldijk 173 – K. Buisman
- 1935 Kanaaldijk 174 – A. Smit

- 1946 Kanaaldijk 173 – K. Buisman
- 1946 Kanaaldijk 174 – J. Engel
- 1964 Kanaaldijk 135 – R.K. Buisman
- 1964 Kanaaldijk 136 – G. Engel
- 1972 Kanaaldijk 135 – R.K. Buisman
- 1972 Kanaaldijk 136 – schuur

OVERIGE FEITEN

1833 belasting

- Pompbuurt 62
- gedeelte landmanswoning
- belastingsschuldige: Jacob Kleijenburg
- huurwaarde: f 18,=
- aantal deuren en vensters: 3
- aantal haardsteden: 1

1833 belasting

- Pompbuurt 62
- gedeelte landmanswoning
- belastingsschuldige: Jacob Kleijenburg en Pieter Kleijenburg
- huurwaarde: f 18,=
- aantal deuren en vensters: 3
- aantal haardsteden: 1

1903 woningonderzoek

- Kanaaldijk 96
- eigenaar en bewoner: Pieter Peijs, timmerman
- aantal bewoners: 4
- oppervlakte woning: 116,5 m²
- kamer met 2 bedsteden en 2 vensters, voor
- kamer met 1 venster, achter
- werkplaats, zolder en stookplaats
- voor erf 40 m², achter erf 300 m²
- dak van riet, niet beschoten
- muren ½ waal
- eigen regenbak, in de woning
- eigen privaat, op 30 meter, van hout, over de sloot

1956 bouwvergunning

- tot het verbeteren van de woning
- aanvrager: K. Buisman