

VROEGERE BEWONING VAN KOEDIJK

KANAALDIJK 137

PERIODE 1894-1979

KADASTRALE EIGENAREN

1894-1927

Klaas Beets, landbouwer
(kad. art. 1074)

1927-1957

Jasper Karel Beets, landbouwer
(kad. art. 2436)

1957-1966

Grietje Butter, wed. Jasper Karel Beets
(kad. art. 3299)

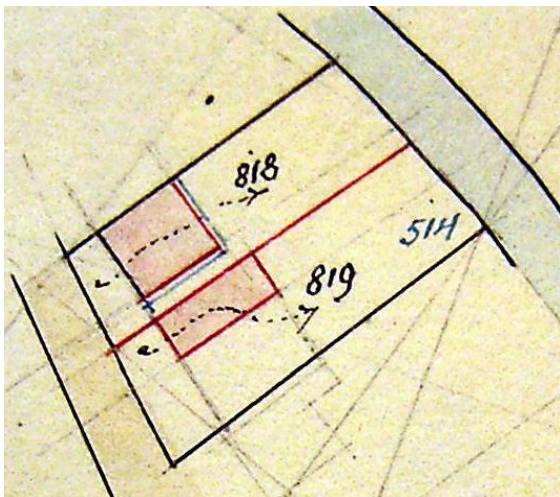
1966-1979

Jan Jaspersz Beets, tuinbouwer
(kad. art. 3054)

KADASTRALE GEGEVENS

tot 1894

-deel van Kanaaldijk 135-136
-1894 splitsing en stichting

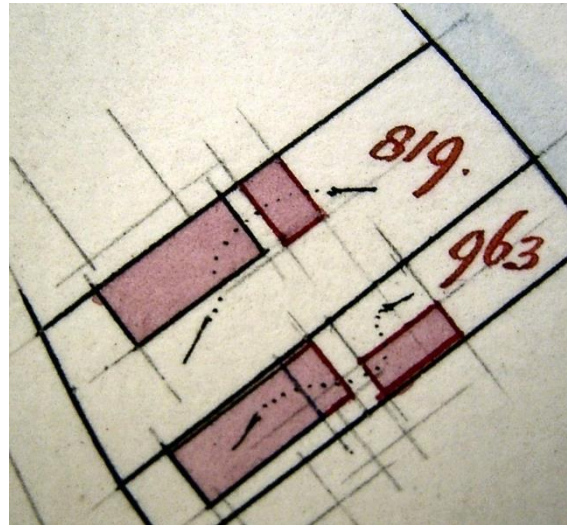


1894 splitsing en stichting

1894-1909

-omschrijving: huis en erf
-huurwaarde gebouw(en): f 100,=/f 54,=

-perceel: A0819 – oppervlakte: 800 m²
-1909 stichting



1909 stichting

1909-1927

-omschrijving: huis, schuur en erf
-huurwaarde gebouw(en): f 59,=
-perceel: A0819 – oppervlakte: 800 m²
-1927 bijbouw

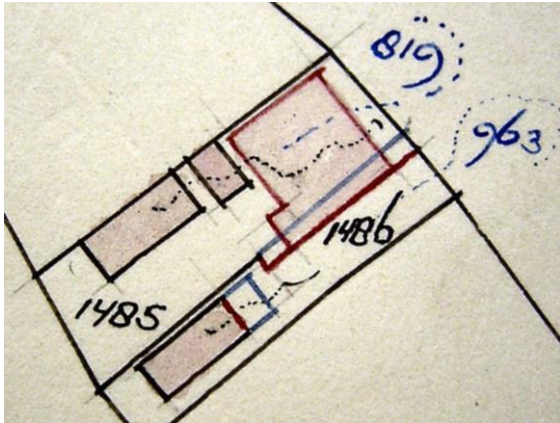
1927-1930

-omschrijving: huis, schuur, koolboet en erf
-huurwaarde gebouw(en): f 94,=
-perceel: A0819 – oppervlakte: 800 m²
-1930 bijbouw

1930-1957

-omschrijving: huis, schuur, koolboet en erf
-huurwaarde gebouw(en): f 99,=
-perceel: A0819 – oppervlakte: 800 m²
-1957 vereniging en stichting

VROEGERE BEWONING VAN KOEDIJK



- 1929 bouwvergunning
- tot het maken van een erker
- aanvrager: P. Oostwouder

1957 vereniging en stichting

1957-1979

- omschrijving: huis, schuren, overkapping en erf
- huurwaarde gebouw(en): f 119,=
- perceel: A1485 – oppervlakte: 845 m²
- 1979 ruilverkaveling

ADRESSEN EN BEWONERS/GEbruikers

- 1897 Kanaaldijk 86 – K. Beets
- 1903 Kanaaldijk 97 – Klaas Beets
- 1930 Kanaaldijk 174 – J.K. Beets
- 1932 Kanaaldijk 175 – J.K. Beets
- 1935 Kanaaldijk 175 – J.K. Beets
- 1946 Kanaaldijk 175 – J.K. Beets
- 1964 Kanaaldijk 137 – J. Beets
- 1972 Kanaaldijk 137 – J. Beets

OVERIGE FEITEN

- 1903 woningonderzoek
- Kanaaldijk 97
- eigenaar en bewoner: Klaas Beets, landbouwer
- aantal bewoners: 4
- oppervlakte woning: 91 m²
- kamer met 2 bedsteden en 2 vensters, voor
- zolder, portaal en koolbergplaats
- voor erf 25 m², achter erf 250 m²
- dak van pannen, met hout beschoten
- muren ½ waal
- eigen regenbak, in de woning
- eigen privaat, op 10 meter, van hout, over de sloot