

## VROEGERE BEWONING VAN KOEDIJK

### KANAALDIJK 138

PERIODE 1832-1979

#### KADASTRALE EIGENAREN

1832-1834

Maarten Graafzand, schuitemaker  
(kad. art. 0053)

1834-1846

Dirk van Veen, timmerman  
(kad. art. 0217)

1846-1892

Dirk Hartland, landman  
(kad. art. 0357)

1892-1902

Pieter Hartland, watermolenaar  
(kad. art. 1187)

1902-1909

Pieter Ott, schilder  
(kad. art. 1209)

1909-1955

Jan Ariesz Vries, metselaar  
(kad. art. 1726)

1955-1979

Arien Vries, tuinbouwer  
(kad. art. 3204)

#### KADASTRALE GEGEVENS



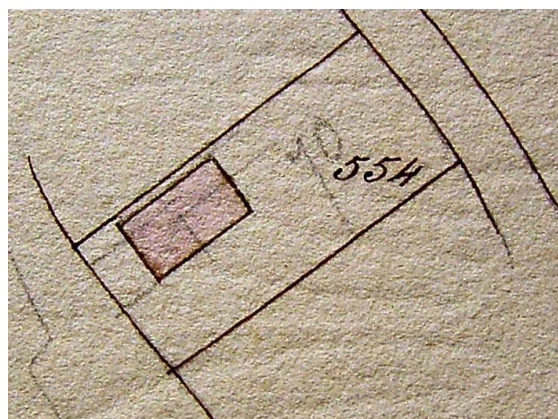
Situatie in 1821 met A0070

1832-1835

-omschrijving: huis en erf  
-huurwaarde gebouw(en): f 45,=  
-perceel: A0070 – oppervlakte: 1160 m<sup>2</sup>  
-1835 (her)schatting

1835-1859

-omschrijving: huis en erf  
-huurwaarde gebouw(en): f 21,=  
-perceel: A0070 – oppervlakte: 1160 m<sup>2</sup>  
-1859 stichting



1859 stichting

1859-1862

-omschrijving: huis en erf  
-huurwaarde gebouw(en): vrijdom  
-1862 verval vrijdom

1862-1877

-omschrijving: huis en erf  
-huurwaarde gebouw(en): f 21,=/f 90,=  
-perceel: A0554 – oppervlakte: 1160 m<sup>2</sup>  
-1877 bijbouw

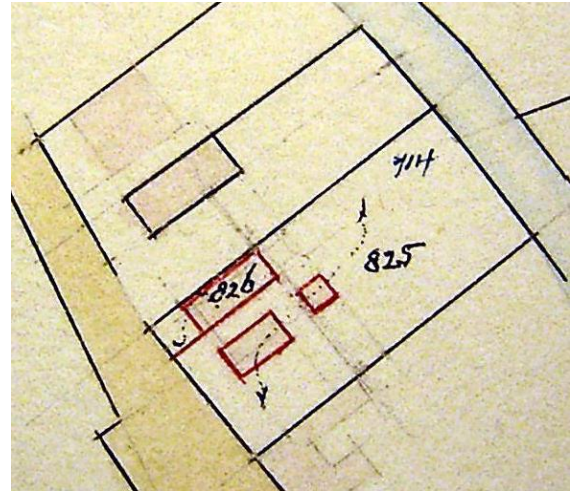
## VROEGERE BEWONING VAN KOEDIJK



1877 bijbouw

1877-1893

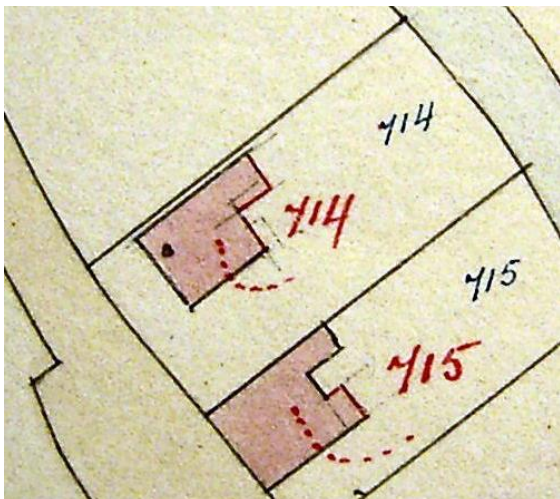
- omschrijving: huis, schuur en erf
- huurwaarde gebouw(en): f 90,=
- perceel: A0714 – oppervlakte: 1160 m<sup>2</sup>
- 1893 bijbouw



1894 splitsing en herbouw

1894-1895

- omschrijving: huis, schuur en erf
- huurwaarde gebouw(en): f 100,=
- perceel: A0826 – oppervlakte: 95 m<sup>2</sup>
- 1895 vereniging



1893 bijbouw

1893-1894

- omschrijving: huis en erf
- huurwaarde gebouw(en): f 120,=
- perceel: A0714 – oppervlakte: 1160 m<sup>2</sup>
- 1894 splitsing en herbouw



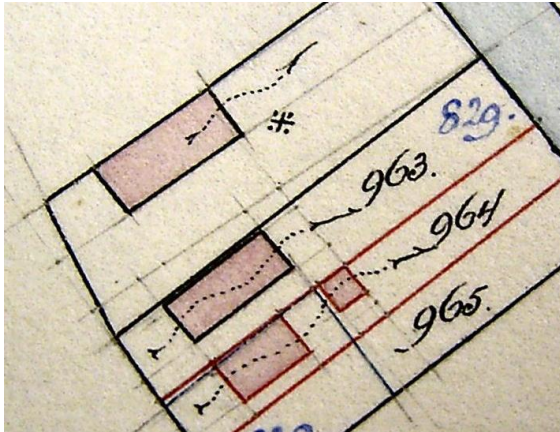
1895 vereniging

1895-1902

- omschrijving: huis, schuur en erf
- huurwaarde gebouw(en): f 100,=
- perceel: A0829 – oppervlakte: 915 m<sup>2</sup>
- 1902 splitsing en sloping



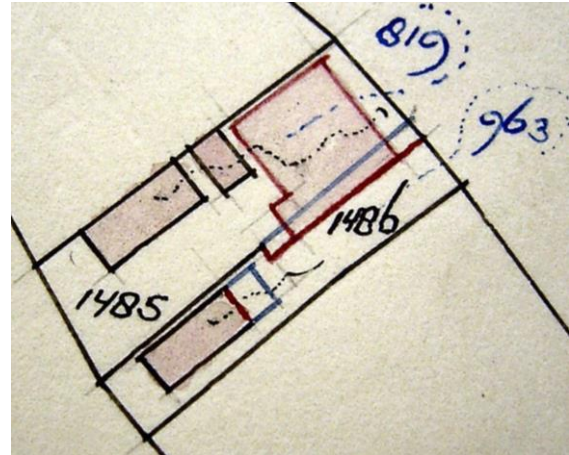
## VROEGERE BEWONING VAN KOEDIJK



### 1902 splitsing en sloping

1902-1909

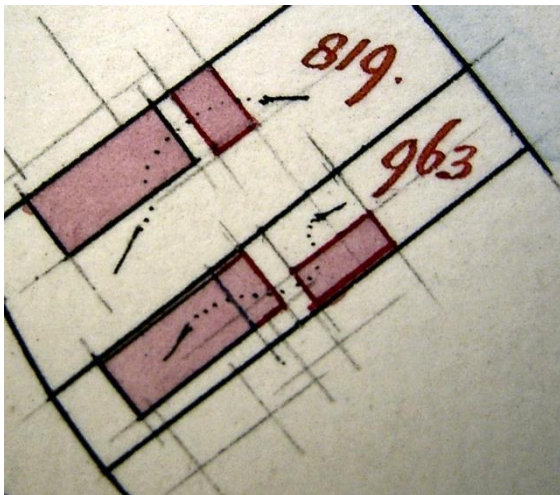
- omschrijving: huis en erf
- huurwaarde gebouw(en): f 90,=/f 75,=
- perceel: A0963 – oppervlakte: 430 m<sup>2</sup>
- 1909 stichting



### 1957 splitsing

1957-1979

- omschrijving: huis, schuur en erf
- huurwaarde gebouw(en): f 85,=
- perceel: A1486 – oppervlakte: 385 m<sup>2</sup>
- 1979 ruilverkaveling



### 1909 stichting

1909-1957

- omschrijving: huis, schuur en erf
- huurwaarde gebouw(en): f 85,=
- perceel: A0963 – oppervlakte: 430 m<sup>2</sup>
- 1957 splitsing

### ADRESSEN EN BEWONERS/GEbruikers

- 1833 Pompbuurt 63 – Dirk van Veen en Gerrit Hartland
- 1897 Kanaaldijk 86a – P. Hartland Dzn.
- 1903 Kanaaldijk 98 – Jan Vries
- 1903 Kanaaldijk 98a – Trijntje Schager
- 1935 Kanaaldijk 176 – J. Vries Azn.
- 1946 Kanaaldijk 176 – J. Vries
- 1964 Kanaaldijk 138 – A. Vries
- 1972 Kanaaldijk 138 – A. Vries

### OVERIGE FEITEN

- 1833 belasting
  - Pompbuurt 63
  - woonhuis
  - belastingsschuldige: Dirk van Veen en Gerrit Hartland
  - huurwaarde: f 20,=
  - aantal deuren en vensters: 3
  - aantal haardsteden: 2
- 1903 woningonderzoek
  - Kanaaldijk 98
  - eigenaar: Pieter Ott, schilder
  - bewoner: Jan Vries, metselaar

## VROEGERE BEWONING VAN KOEDIJK

- aantal bewoners: 2
- oppervlakte woning: 39,5 m<sup>2</sup>
- kamer met 2 bedsteden en 2 vensters, voor
- zolder, portaal en bakkamer
- voor erf 30 m<sup>2</sup>
- dak van pannen, met hout beschoten
- muren 1.2 waal
- gemeenschappelijke regenbak, voor 2 woningen, in de woning
- gemeenschappelijk privaat, op 20 meter, voor 2 woningen, van hout over de sloot
- huur: f 1,50 per week

### 1903 woningonderzoek

- Kanaaldijk 98a
- eigenaar: Pieter Ott, schilder
- bewoner: Trijntje Schager, zonder beroep
- aantal bewoners: 1
- oppervlakte woning: 22,5 m<sup>2</sup>
- kamer met 2 bedsteden en 1 venster, op noordzijde
- zolder en portaal
- achter erf 200 m<sup>2</sup>
- dak van pannen, met hout beschoten
- gemeenschappelijke regenbak, in de woning
- gemeenschappelijk privaat, op 15 meter, voor 2 woningen, van hout, over de sloot
- huur: f 0,90 per week