

VROEGERE BEWONING VAN KOEDIJK

KANAALDIJK 139

PERIODE 1894-1979

KADASTRALE EIGENAREN

1894-1902

Pieter Hartland, watermolenaar
(kad. art. 1187)

1902-1908

Klaas Ruis, metselaar
(kad. art. 0813)

1908-1908

Klaas Ruis te Schoorl
(kad. art. 1695)

1908-1912

Jacob Jansz Hartland, kramer
(kad. art. 1703)

1912-1934

Cornelis Lieuwesz Bos, landman
(kad. art. 1733)

1934-1938

N.V. Ijsfabriek voor de Vischhandelvereniging
en Koelhuis Ijsvries te IJmuiden
(kad. art. 2609)

1938-1944

Cornelis Visser, schilder
(kad. art. 2711)

1944-1951

Willem Wagemaker, schilder
(kad. art. 2032)

1951-1957

Cornelis Pieter Dissel, vrachtrijder
(kad. art. 2936)

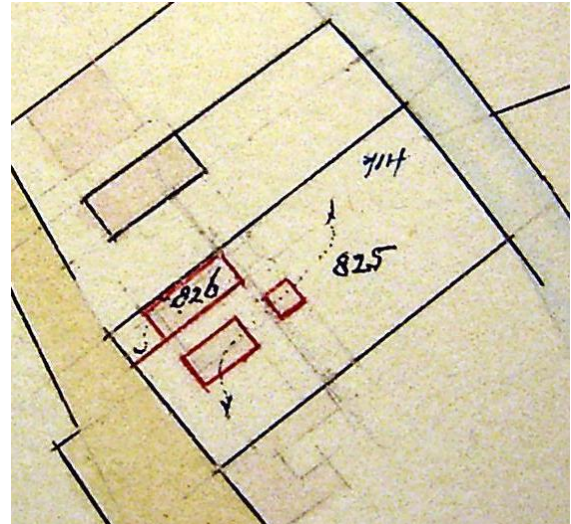
1957-1979

Hendrik Stoffer, bouwvakarbeider
(kad. art. 3298)

KADASTRALE GEGEVENS

tot 1894

- deel van Kanaaldijk 138
- 1894 splitsing en stichting



1894 splitsing en stichting

1894-1895

- omschrijving: huis, schuur en erf
- huurwaarde gebouw(en): f 60,=
- perceel: A0825 – oppervlakte: 1065 m²
- 1895 splitsing

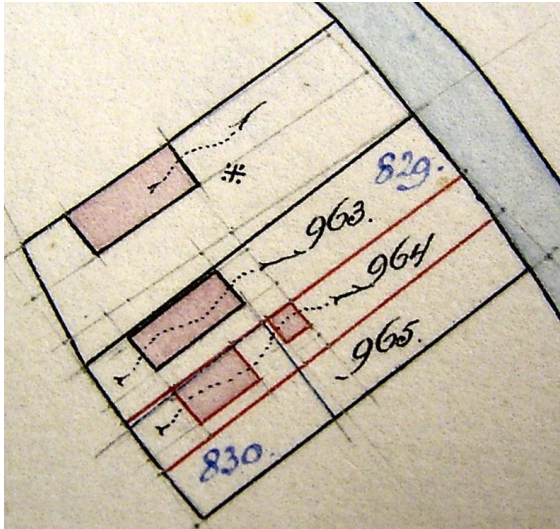


1895 splitsing

1895-1902

- omschrijving: huis en erf
- huurwaarde gebouw(en): f 60,=
- perceel: A0830 – oppervlakte: 245 m²
- 1902 vereniging en herbouw

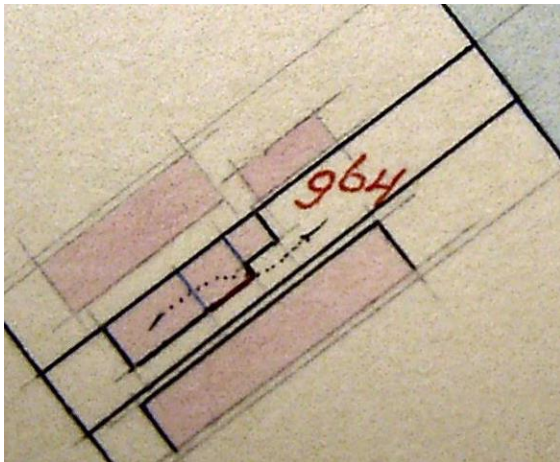
VROEGERE BEWONING VAN KOEDIJK



1902 vereniging en herbouw

1902-1914

- omschrijving: huis, schuur en erf
- huurwaarde gebouw(en): f 70,=/f 76,=
- perceel: A0964 – oppervlakte: 350 m²
- 1914 stichting



1914 stichting

1914-1939

- omschrijving: 2 huizen en erf
- huurwaarde gebouw(en): f 59,= + f 49,=
- perceel: A0964 – oppervlakte: 350 m²
- 1939 verbouw

1939-1962

- omschrijving: huis en erf
- huurwaarde gebouw(en): f 109,=
- perceel: A0964 – oppervlakte: 350 m²
- 1962 gedeeltelijke vernieuwing

1962-1979

- omschrijving: huis, schuur en erf
- huurwaarde gebouw(en): f 119,=
- perceel: A0964 – oppervlakte: 350 m²

ADRESSEN EN BEWONERS/GEBRUIKERS

- 1897 Kanaaldijk 86b – J. de Maijer
- 1903 Kanaaldijk 99 – Jacob Hartland
- 1935 Kanaaldijk 177 – wed. Jn. Boon
- 1935 Kanaaldijk 178 – L. Pander
- 1946 Kanaaldijk 177/178 – Jb. Riekwel
- 1964 Kanaaldijk 139 – H. Stoffer
- 1972 Kanaaldijk 139 – H. Stoffer

OVERIGE GEGEVENS

- 1903 woningonderzoek
- Kanaaldijk 99
- eigenaar en bewoner: Jacob Hartland, winkelier
- aantal bewoners: 5
- oppervlakte woning: 43,5 m²
- kamer met 2 bedsteden en 2 vensters, voor
- in winkel slaappleats voor 2 man, zonder vensters
- zolder en winkel
- voor erf 40 m², achter erf 200 m²
- dak van pannen, met riet beschoten
- muren ½ waal
- eigen regenbak, in de woning
- eigen privaat (koffer met deksel in een kermiskraam), op 6 meter, met tonnenstelsel
- 1939 bouwvergunning
- tot verbouw van de dubbele arbeiderswoning
- aanvrager: C. Visser