

VROEGERE BEWONING VAN KOEDIJK

KANAALDIJK 141

1832-1979

KADASTRALE EIGENAREN

1832-1839

Maarten Graafzand, schuitenmaker
(kad. art. 0053)

1839-1852

A. Schuit
(kad. art. 0218)

1852-1890

Arie Schuit, landman
(kad. art. 0580)

1890-1892

Adriana Catharina van Wachendorf van Rijn,
wed. Arie Schuit, landbouwbedrijf
(kad. art. 1155)

1892-1898

Jan Jacobsz Otto, schuitenmaker
(kad. art. 1178)

1898-1916

Pieter Nottelman, landbouwer
(kad. art. 1062)

1916-1951

Jacob Lek, schuitenmaker
(kad. art. 1997)

1951-1974

Pieter Posthumus, smid
(kad. art. 3095)

1974-1979 (eigenaar van een deel)

Pieter Posthumus, smid
(kad. art. 3095)

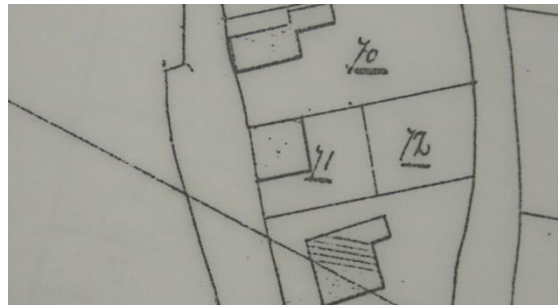
1974-1979 (eigenaar van een deel)

Andreas Gerardus Visser, hekwerkmonteur
(kad. art. 4071)

1974-1979 (eigenaar van een deel)

Gerrit Ponne, fitter bij PWN
(kad. art. 4075)

KADASTRALE GEGEVENS



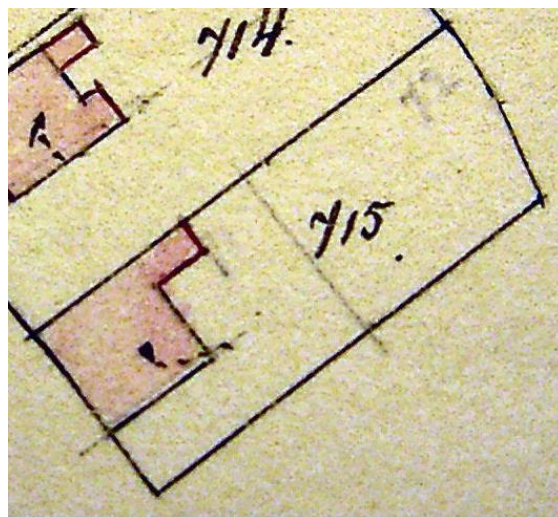
Situatie in 1821 met A0071 en A0072

1832-1877

-omschrijving: huis en erf
-huurwaarde gebouw(en): f 21,=/ f 100,=
-perceel: A0071 – oppervlakte: 470 m²
-1877 vereniging en aanbouw

1832-1877

-omschrijving: tuin
-perceel: A0072 – oppervlakte: 430 m²
-1877 vereniging

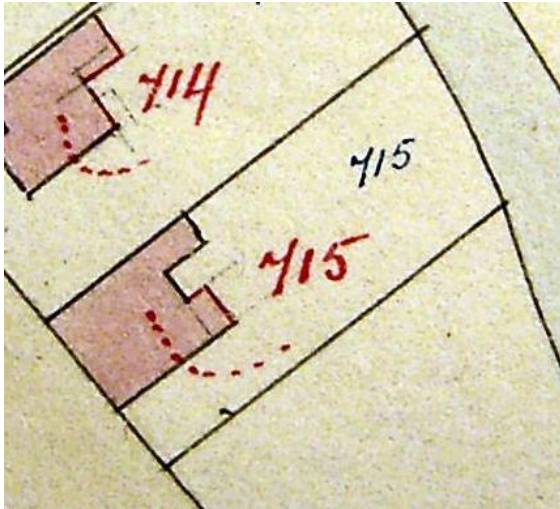


1877 vereniging

1877-1893

-omschrijving: huis en erf
-huurwaarde gebouw(en): f 100,=
-perceel: A0715 – oppervlakte: 900 m²
-1893 bijbouw

VROEGERE BEWONING VAN KOEDIJK



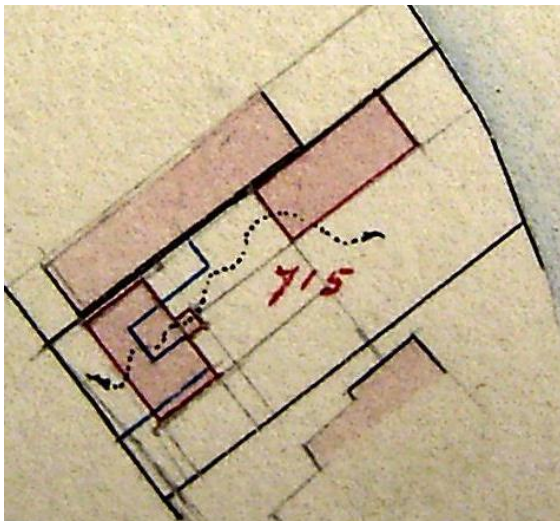
1893 bijbouw

1893-1906

- omschrijving: huis en erf
- huurwaarde gebouw(en): f 120,=/f 114,=
- perceel: A0715 – oppervlakte: 900 m²
- 1906 verbouw

1906-1907

- omschrijving: huis (2 woningen), werkplaats en erf
- huurwaarde gebouw(en): f 140,=
- perceel: A0715 – oppervlakte: 900 m²
- 1907 herbouw



1906 verbouw en 1907 herbouw

1907-1930

- omschrijving: huis, werkplaats en erf
- huurwaarde gebouw(en): f 140,=/f 151,=

- perceel: A0715 – oppervlakte: 900 m²
- 1930 stichting

1930-1961

- omschrijving: huis, werkplaats en erf
- huurwaarde gebouw(en): f 171,=
- perceel: A0715 – oppervlakte: 900 m²
- 1961 gedeeltelijke vernieuwing

1961-1974

- omschrijving: huis, werkplaats en erf
- huurwaarde gebouw(en): f 183,=
- perceel: A0715 – oppervlakte: 900 m²
- 1974 splitsing en stichting

DEEL –A

1974-1979

- omschrijving: erf
- perceel: deel A0715
- 1979 ruilverkaveling

DEEL-B

1974-1976

- omschrijving: gedeelte huis, schuur en erf
- huurwaarde gebouw(en): f 79,=
- perceel: deel A0715
- 1976 gedeeltelijke vernieuwing

1976-1977

- omschrijving: gedeelte huis, schuur en erf
- huurwaarde gebouw(en): f 89,=
- perceel: deel A0715
- 1977 gedeeltelijke vernieuwing

1977-1979

- omschrijving: gedeelte huis, schuur en erf
- huurwaarde gebouw(en): f 109,=
- perceel: deel A0715
- 1979 ruilverkaveling

DEEL-C

1974-1976

- omschrijving: gedeelte huis, schuur en erf
- huurwaarde gebouw(en): f 79,=
- perceel: deel A0715
- 1976 gedeeltelijke vernieuwing

VROEGERE BEWONING VAN KOEDIJK

1976-1977

- omschrijving: gedeelte huis, schuur en erf
- huurwaarde gebouw(en): f 89,=
- perceel: deel A0715
- 1977 gedeeltelijke vernieuwing

1977-1979

- omschrijving: gedeelte huis, schuur en erf
- huurwaarde gebouw(en): f 109,=
- perceel: deel A0715
- 1979 ruilverkaveling

ADRESSEN EN BEWONERS/GEbruikers

- 1833 Pompbuurt 64 – Huijbrecht Schuijt
- 1897 Kanaaldijk 87 – Jn. Otto
- 1903 Kanaaldijk 100 – Pieter Nottelman
- 1903 Kanaaldijk 100a – Jacob Lek
- 1924 Kanaaldijk 181 – Jb. Lek
- 1932 Kanaaldijk 180 – Jb. Lek
- 1935 Kanaaldijk 180 – Jb. Lek
- 1939 Kanaaldijk 180 – J.P. Lek
- 1946 Kanaaldijk 180 – J.P. Lek
- 1946 Kanaaldijk 180a – G. Schaak
- 1964 Kanaaldijk 141 – P. Posthumus
- 1972 Kanaaldijk 141 – P. Posthumus

OVERIGE FEITEN

- 1833 belasting
- Pompbuurt 64
- landmanswoning
- belastingsschuldige: Huijbrecht Schuijt
- huurwaarde: f 20,=
- aantal deuren en vensters: 2
- aantal haardsteden: 2

1898-1939 Handelsregister
Dossier 2796
Soort bedrijf: schuitenmakerij
Eigenaar: Jacob Lek
Adres: Koedijk, A181, Kanaaldijk 180
Gevestigd: oktober 1898
Opgeheven: 01-01-1939

- 1903 woningonderzoek
- Kanaaldijk 100

- eigenaar en bewoner: Pieter Nottelman, landbouwer
- aantal bewoners: 2
- oppervlakte woning: 82,5 m²
- kamer met 2 vensters voor
- in portaal slaappleats voor 1 man en 1 vrouw
- zolder, portaal en koolbergplaats
- achtererf 30 m²
- dak van riet, niet beschoten
- muren ½ waal
- eigen regenton, buiten aan de woning
- gemeenschappelijk privaat, op 20 meter, voor 2 woningen, van hout, over de sloot

1903 woningonderzoek

- Kanaaldijk 100a
- eigenaar: Pieter Nottelman, landbouwer
- bewoner: Jacob Lek, schuitenmaker
- aantal bewoners: 3
- oppervlakte woning: 57 m²
- kamer met 2 bedsteden en 2 vensters, voor
- zolder, portaal en werkplaats
- achtererf 150 m²
- dak van riet, niet beschoten
- muren ½ waal
- eigen regenton, buiten aan de woning
- gemeenschappelijk privaat, op 25 meter, voor 2 woningen, van hout over de sloot
- huur: f 1,25 per week

1930 bouwvergunning

- tot het bouwen van een werkplaats
- aanvrager: Jb. Lek