

VROEGERE BEWONING VAN KOEDIJK

KANAALDIJK 149A

PERIODE 1862-1956

KADASTRALE EIGENAREN

1862-1886

Cornelis Duits, arbeider
(kad. art. 0748)

1886-1893

Jacob Otto, dagloner
(kad. art. 1105)

1893-1939

Dirk Dirksz Sluis, arbeider
(kad. art. 1219)

1939-1940

Aafje Sluis, verpleegster
(kad. art. 2481)

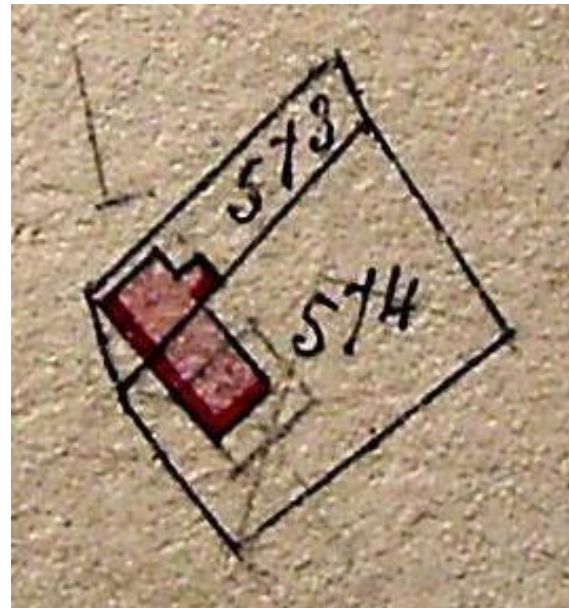
1940-1956

Jan Maartensz Molenaar, timmerman
(kad. art. 2767)

KADASTRALE GEGEVENS

tot 1862

-deel van Kanaaldijk 149b
-1862 splitsing en stichting



1862 splitsing en stichting

1862-1868

-omschrijving: huis en erf
-huurwaarde gebouw(en): vrijdom
-perceel: A0573 – oppervlakte: 90 m²
-1868 verval vrijdom

1868-1889

-omschrijving: huis en erf
-huurwaarde gebouw(en): f 15,=/f 25,=
-perceel: A0573 – oppervlakte: 90 m²
-1889 bijbouw

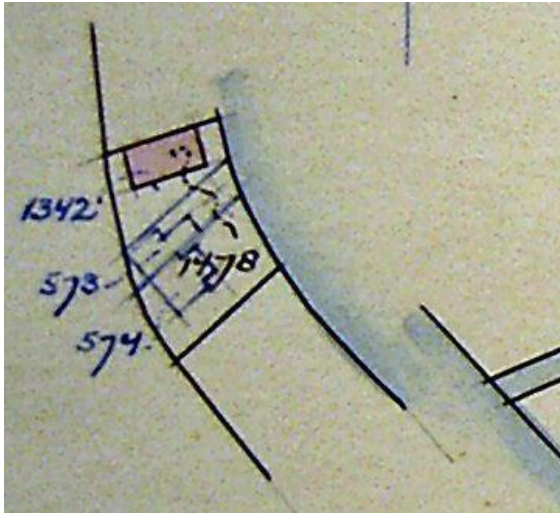
1889-1952

-omschrijving: huis en erf
-huurwaarde gebouw(en): f 40,=/f 44,=
-perceel: A0573 – oppervlakte: 90 m²
-1952 sloping

1952-1956

-omschrijving: erf
-perceel: A0573 – oppervlakte: 90 m²
-1956 vereniging

VROEGERE BEWONING VAN KOEDIJK



1952 sloping en 1956 vereniging

vanaf 1956

-deel van Kanaaldijk 149

ADRESSEN EN BEWONERS/GEBRUIKERS

- 1897 Kanaaldijk 93 – D. Sluis
- 1903 Kanaaldijk 107 – Cornelis Butter
- 1903 Kanaaldijk 107a – Dirk Sluis
- 1935 Kanaaldijk 222 – wed. C. Blom
- 1946 Kanaaldijk 222 – wed. C. Blom

OVERIGE FEITEN

- 1903 woningonderzoek
- Kanaaldijk 107
- eigenaar: Dirk Sluis te Koedijk
- bewoner: Cornelis Butter, arbeider
- aantal bewoners: 4
- oppervlakte woning: 26 m²
- oppervlakte bijgebouw, loods: 19 m²
- kamer met 2 bedsteden en 2 vensters, voor
- 1 laapplaats in portaal
- zolder, portaal en werkplaats
- voor erf 10 m², achter erf 20 m²
- dak van pannen, met riet beschoten
- muren ½ waal
- eigen regenton, in de woning
- eigen privaat, op 6 meter, van hout, over de sloot
- huur: f 1,10 per week

- 1903 woningonderzoek
- Kanaaldijk 107a
- eigenaar en bewoner: Dirk Sluis, arbeider
- aantal bewoners: 3
- oppervlakte woning: 30,5 m²
- oppervlakte bijgebouw, loods: 10,5 m²
- kamer met 2 bedsteden en 2 vensters, voor
- kamer met 1 venster, voor
- zolder
- voor erf 18 m², achter erf 40 m²
- dak van pannen, niet beschoten
- muren ½ waal
- eigen regenbak, in de woning
- eigen privaat, op 6 meter, van hout, over de sloot