

VROEGERE BEWONING VAN KOEDIJK

KANAALDIJK 149B

PERIODE 1846-1956

KADASTRALE EIGENAREN

1843-1846

Dirk Hartland, landman
(kad. art. 0357)

1846-1861

Jan de Boer, veldwachter
(kad. art. 0405)

1861-1881

Albert Schoen, arbeider
(kad. art. 0749)

1881-1897

Dirk Schoen te Egmond-Binnen
(kad. art. 1046)

1897-1939

Dirk Dirksz Sluis, arbeider
(kad. art. 1219)

1939-1940

Aafje Sluis, verpleegster te Amsterdam
(kad. art. 2481)

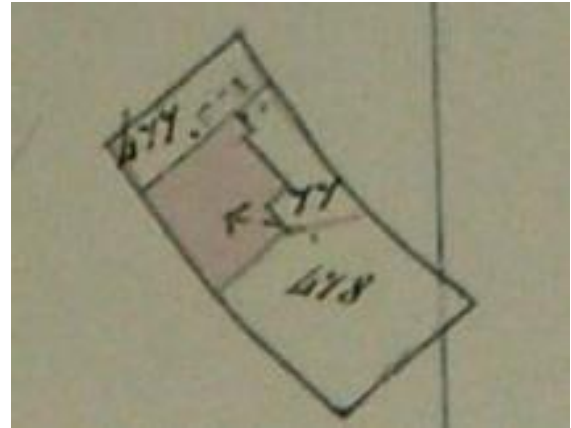
1940-1956

Jan Maartensz Molenaar, timmerman
(kad. art. 2767)

KADASTRALE GEGEVENS

tot 1843

-deel van Kanaaldijk 150
-1843 splitsing



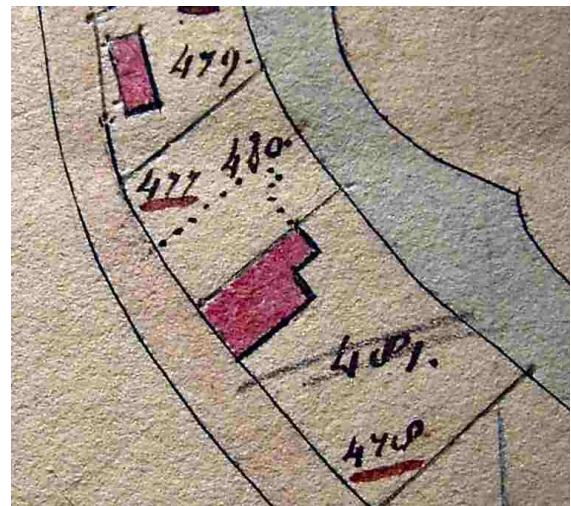
1843 splitsing

1843-1845

-omschrijving: erf

-perceel: A0477 – oppervlakte: 150 m²

-1845 vereniging



1845 vereniging

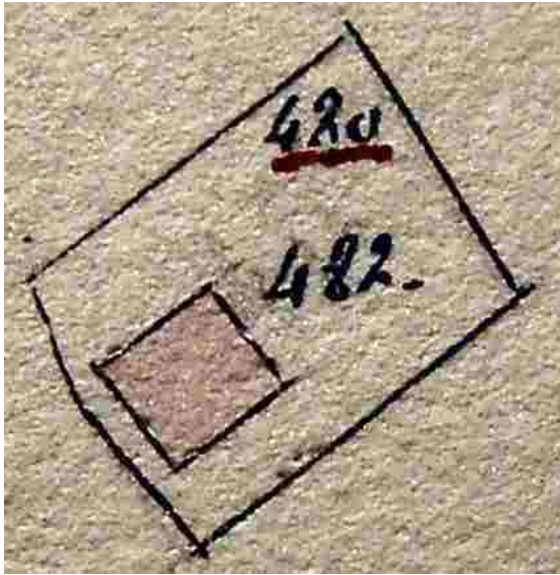
1845-1846

-omschrijving: erf

-perceel: A0480 – oppervlakte: 342 m²

-1846 stichting

VROEGERE BEWONING VAN KOEDIJK



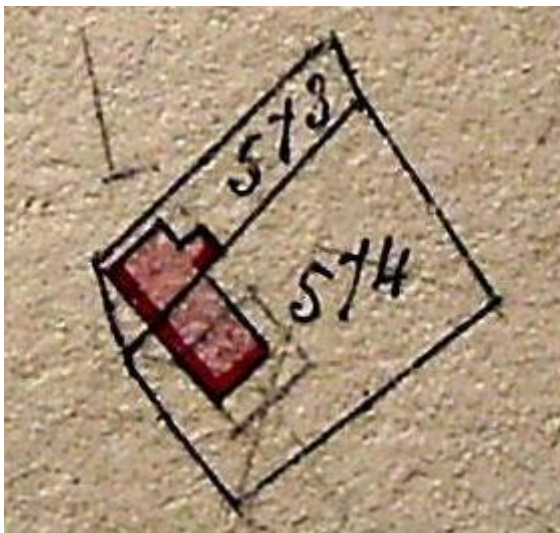
1846 stichting

1846-1853

- omschrijving: huis en erf
- huurwaarde gebouw(en): vrijdom
- perceel: A0482 – oppervlakte: 342 m²
- 1853 verval vrijdom

1853-1862

- omschrijving: huis en erf
- huurwaarde gebouw(en): f 15,=
- perceel: A0482 – oppervlakte: 342 m²
- 1862 splitsing

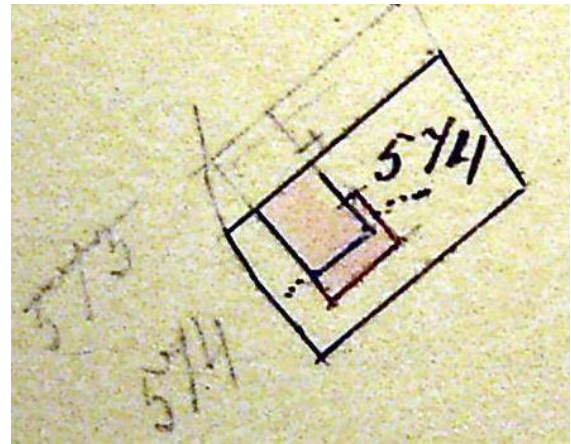


1862 splitsing en herbouw

1862-1879

- omschrijving: huis en erf

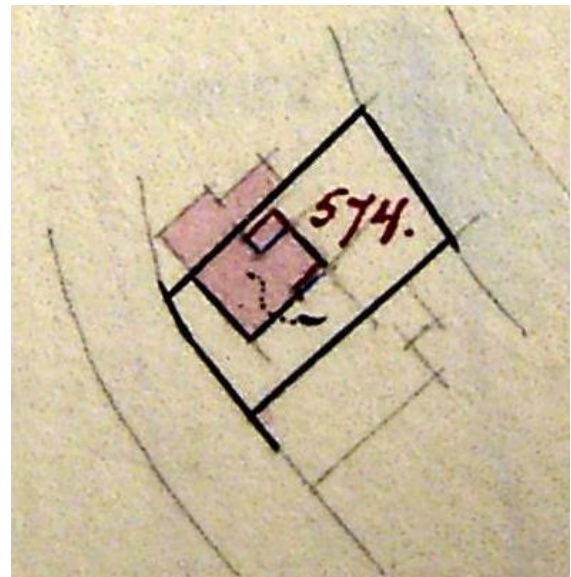
- huurwaarde gebouw(en): f 15,=/f 30,=
- perceel: A0574 – oppervlakte: 270 m²
- 1879 bijbouw



1879 bijbouw

1879-1906

- omschrijving: huis en erf
- huurwaarde gebouw(en): f 30,=
- perceel: A0574 – oppervlakte: 270 m²
- 1906 bijbouw



1906 bijbouw

1906-1952

- omschrijving: huis en erf
- huurwaarde gebouw(en): f 40,=/f 42,=
- perceel: A0574 – oppervlakte: 270 m²
- 1952 sloping

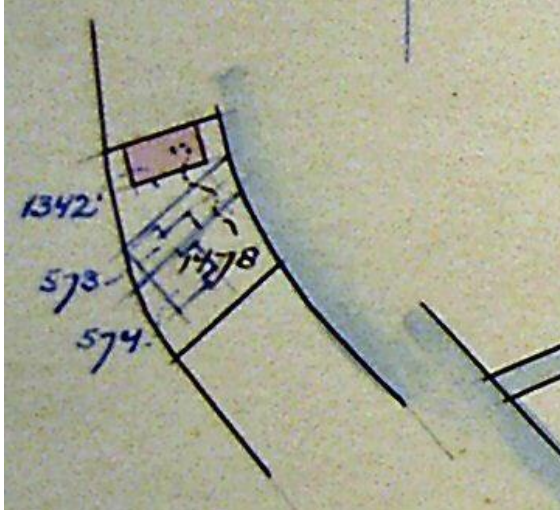
VROEGERE BEWONING VAN KOEDIJK

1952-1956

-omschrijving: erf

-perceel: A0574 – oppervlakte: 270 m²

-1956 vereniging



1952 sloping en 1956 vereniging

Na 1956

-deel van Kanaaldijk 149

ADRESSEN EN BEWONERS/GEBRUIKERS

1897 Kanaaldijk 94 – A. de Boer

1935 Kanaaldijk 223 – Koning

1946 Kanaaldijk 223 – K. Koning

OVERIGE FEITEN

1903 geen woningonderzoek