

## VROEGERE BEWONING VAN KOEDIJK

### KANAALDIJK 152

PERIODE 1860-1979

#### KADASTRALE EIGENAREN

1860-1870 (voor- en achterhuis)

Adriana Kooi, dienstbode  
(kad. art. 0715)

1870-1875 (achterhuis)

Klaas Geijzen te Barsingerhorn  
(kad. art. 0859)

1870-1913 (voorhuis)

Pieter Broersen, boerenknecht  
(kad. art. 0965)

1875-1895 (achterhuis)

Frans Hes, arbeider  
(kad. art. 0966)

1895-1920 (achterhuis)

Grietje Prins, wed. Cornelis Hartland,  
winkelierster

1913-1920 (voorhuis)

Willem de Geus, landbouwer  
(kad. art. 1337)

1920-1975 (voor- en achterhuis)

Willem de Geus, landbouwer  
(kad. art. 1336)

1975-1979

Marie Zwetsman, g/m Hendrik Hoffstaetter te  
Rotterdam

#### KADASTRALE GEGEVENS

tot 1860

-deel van Kanaaldijk 150

-1860 splitsing en stichting



#### 1860 splitsing en stichting

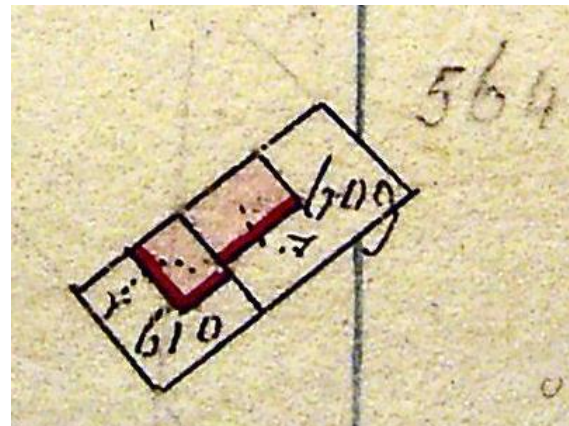
1860-1867

-omschrijving: huis en erf

-huurwaarde gebouw(en): vrijdom

-perceel: A0564 – oppervlakte: 164 m<sup>2</sup>

-1867 splitsing en stichting



#### 1867 splitsing en stichting

#### ACHTERHUIS

1867-1873

-omschrijving: huis en erf

-huurwaarde gebouw(en): vrijdom

-perceel: A0610 – oppervlakte: 71 m<sup>2</sup>

-1873 verval vrijdom

1873-1881

-omschrijving: huis en erf

-huurwaarde gebouw(en): f 15,=/f 20,=

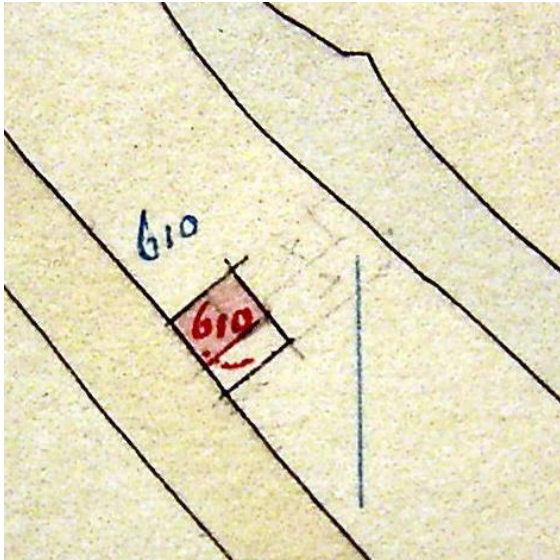
-perceel: A0610

-1881 verval vrijdom

## VROEGERE BEWONING VAN KOEDIJK

1881-1893

- omschrijving: huis en erf
- huurwaarde gebouw(en): f 30,=
- perceel: A0610 – oppervlakte: 71 m<sup>2</sup>
- 1893 bijbouw



1893 bijbouw

1893-1938

- omschrijving: huis en erf
- huurwaarde gebouw(en): f 40,=/ f 39,=
- perceel: A0610 – oppervlakte: 71 m<sup>2</sup>
- 1938 herbouw en vereniging

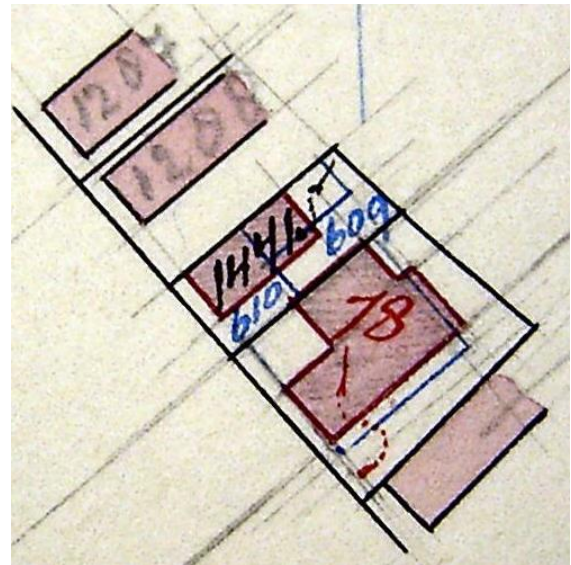
### VOORHUIS

1867-1879

- omschrijving: huis en erf
- huurwaarde gebouw(en): f 15,=/f 30,=
- perceel: A0609 – oppervlakte: 93 m<sup>2</sup>
- 1879 bijbouw

1879-1938

- omschrijving: huis en erf
- huurwaarde gebouw(en): f 30,=/f 44,=
- perceel: A0609 – oppervlakte: 93 m<sup>2</sup>
- 1938 sloping, herbouw en vereniging



1938 sloping, herbouw en vereniging

1938-1979

- omschrijving: huis, tuin en erf
- huurwaarde gebouw(en): f 108,=
- perceel: A1441 – oppervlakte: 164 m<sup>2</sup>
- 1979 ruilverkaveling

### ADRESSEN EN BEWONERS/GEBRUIKERS

- |      |                                      |
|------|--------------------------------------|
| 1897 | Kanaaldijk 96 – P. Broersen          |
| 1897 | Kanaaldijk 97 – F. Turkstra          |
| 1903 | Kanaaldijk 109 – Pieter Broersen     |
| 1903 | Kanaaldijk 109a – Fokke Turkstra     |
| 1935 | Kanaaldijk 226 - Turkstra            |
| 1946 | Kanaaldijk 226 – W. de Geus          |
| 1964 | Kanaaldijk 152 – A. Zwetsman-de Geus |
| 1972 | Kanaaldijk 152 – A. Zwetsman-de Geus |

### OVERIGE FEITEN

- 1903 woningonderzoek
- Kanaaldijk 109
- eigenaar en bewoner: Pieter Broersen, landbouwer
- aantal bewoners: 1
- oppervlakte woning: 42 m<sup>2</sup>
- kamer met 2 bedsteden en 1 venster, voor zolder en werkplaats
- voor erf: 7 m<sup>2</sup>
- dak van pannen, met hout beschoten
- muren ½ waal

## VROEGERE BEWONING VAN KOEDIJK

- eigen regenbak, in de woning
- gemeenschappelijk privaat, op 10 meter, voor 2 woningen, van hout, over de sloot

1903 woningonderzoek

- Kanaaldijk 109a
- eigenaar: Grietje Prins, wed. Hartland
- bewoner: Fokke Turkstra, arbeider
- aantal bewoners: 6
- oppervlakte woning: 43,5 m<sup>2</sup>
- kamer met 2 bedsteden en 1 venster, op Noordzijde
- zolder, portaal en dorsch
- achtererf 15 m<sup>2</sup>
- dak van pannen, niet beschoten
- muren ½ waal
- eigen regenton, in de woning
- gemeenschappelijk privaat, op 4 meter, voor 2 woningen, van hout, over de sloot
- huur: f 1,= per week
- opmerking: Gebrek aan regenwater

1938 bouwvergunning

- tot afbraak woning en bouw nieuwe woning
- aanvrager: L. Visser