

VROEGERE BEWONING VAN KOEDIJK

KANAALDIJK 158

PERIODE 1852-1979

KADASTRALE EIGENAREN

1852-1863

Willem Bak en Gerrit Blom
(kad. art. 0568)

1863-1865

Antje Eenigenburg, wed. Willem Bak en Gerrit Blom
(kad. art. 0772)

1865-1874

Joost Verwer en Gerrit Blom
(kad. art. 0798)

1874-1901

Joost Verwer, landbouwer
(kad. art. 0960)

1901-1908

Willem Joostz Verwer, arbeider
(kad. art. 1481)

1908-1939

Arie Mors, rietdekker
(kad. art. 1017)

1939-1955

Jan Mors, rietdekker
(kad. art. 1836)

1955-1958

Hendrik Pander, chauffeur
(kad. art. 3212)

1958-1965

Martinus Rol, electriciën ter koopvaardij
(kad. art. 3335)

1965-1972

Dick Winder, electriciën
(kad. art. 3618)

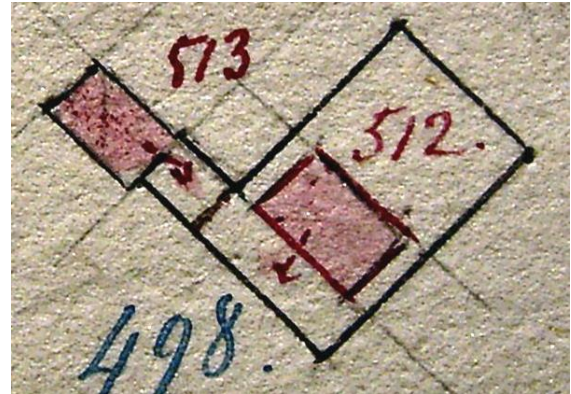
1972-1979

Stichting Bio-Vakantieoord te Amsterdam
(kad. art. 4003)

KADASTRALE GEGEVENS

tot 1852

-deel van Kanaaldijk 157
-1852 splitsing en stichting



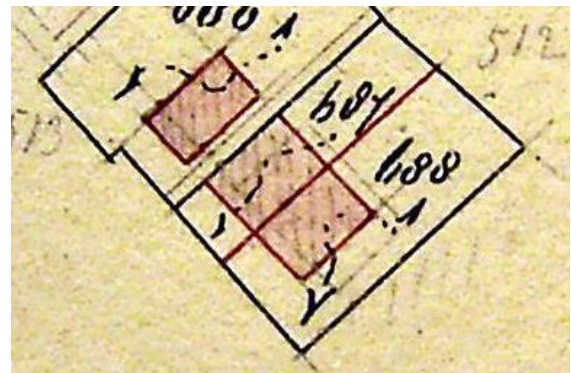
1852 splitsing en stichting

1852-1856

-omschrijving: huis en erf
-huurwaarde gebouw(en): vrijdom
-perceel: deel A0512
-1856 verval vrijdom

1856-1874

-omschrijving: huis en erf
-huurwaarde gebouw(en): f 21,=
-perceel: deel A0512
-1874 splitsing



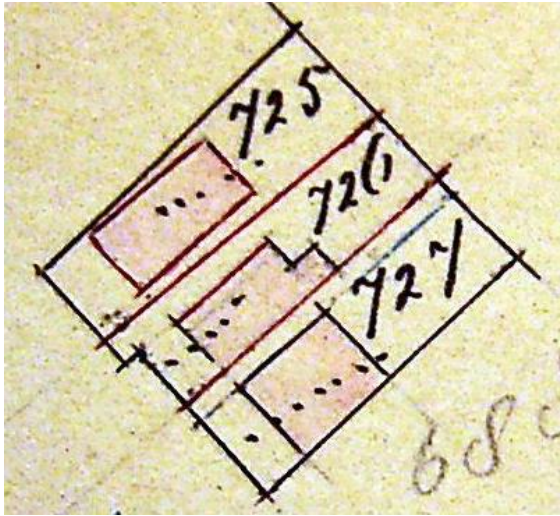
1874 splitsing

1874-1879

-omschrijving: huis en erf

VROEGERE BEWONING VAN KOEDIJK

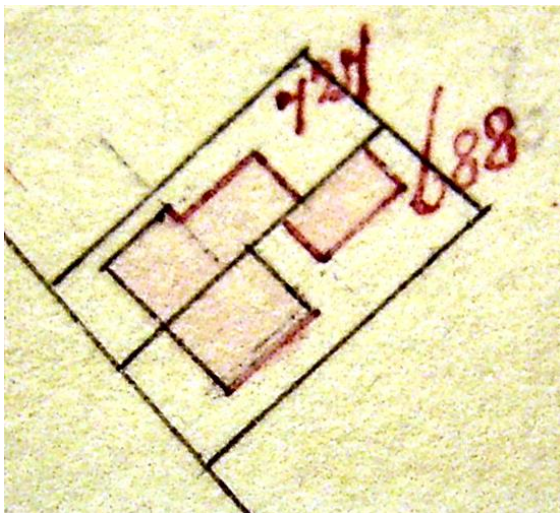
- huurwaarde gebouw(en): f 9,=/f 30,=
- perceel: A0687 – oppervlakte: 128 m²
- 1879 redres meting



1879 redres meting

1879-1889

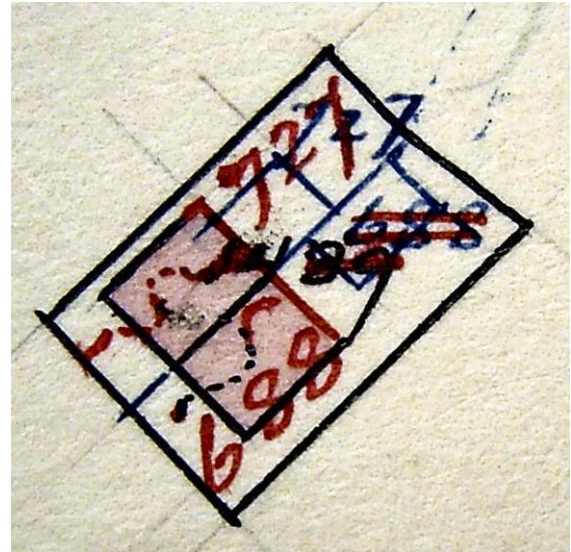
- omschrijving: huis en erf
- huurwaarde gebouw(en): f 30,=
- perceel: A0727 – oppervlakte: 175 m²
- 1889 bijbouw



1889 bijbouw

1889-1957

- omschrijving: huis en erf
- huurwaarde gebouw(en): f 50,=/f 48,=
- perceel: A0727 – oppervlakte: 175 m²
- 1957 bijbouw



1957 bijbouw

1957-1971

- omschrijving: huis, schuur en erf
- huurwaarde gebouw(en): f 59,=
- perceel: A0727 – oppervlakte: 175 m²
- 1971 gedeeltelijke vernieuwing

1971-1979

- omschrijving: huis, garage en erf
- huurwaarde gebouw(en): f 69,=
- perceel: A0727 – oppervlakte: 175 m²
- 1979 ruilverkaveling

ADRESSEN EN BEWONERS/GEBRUIKERS

- 1897 Kanaaldijk 102 – J. Verwer
- 1903 Kanaaldijk 115 – Willem Verwer
- 1935 Kanaaldijk 231 – wed. Ter Plecht
- 1946 Kanaaldijk 231 – J.N. Hartland
- 1964 Kanaaldijk 158 – M. Rol
- 1972 Kanaaldijk 159 – D. Winder

OVERIGE FEITEN

- 1903 woningonderzoek
- Kanaaldijk 115
- eigenaar en bewoner: Willem Verwer, arbeider
- aantal bewoners: 3
- oppervlakte woning: 29 m²
- oppervlakte bijgebouw: 31 m²
- kamer met 2 bedsteden en 1 venster, voor

VROEGERE BEWONING VAN KOEDIJK

- zolder, werkplaats en schuur (aanbouw)
- voor erf 20 m², achter erf 60 m²
- dak van pannen, met riet beschoten
- muren ½ waal
- eigen regenbak, in de woning
- eigen privaat, op 10 meter, van hout, over de sloot