

VROEGERE BEWONING VAN KOEDIJK

KANAALDIJK 160

PERIODE 1832-1979

KADASTRALE EIGENAREN

1832-1846

Cornelis Kossen, boer
(kad. art. 0118)

1846-1848

Jacob Kossen, venter
(kad. art. 0459)

1848-1860

Ime Jansen, schipper
(kad. art. 0489)

1860-1907

Pieter Heeman, landbouwer
(kad. art. 0680)

1907-1929

Jan Heeman, landbouwer
(kad. art. 1612)

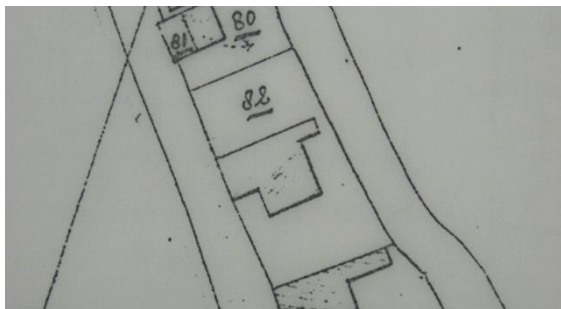
1929-1954

Gerrit Kuit, landbouwer
(kad. art. 2064)

1954-1979

Jan Kuit, assurantie-bezorger
(kad. art. 3139)

KADASTRALE GEGEVENS



Situatie in 1821 met A0082

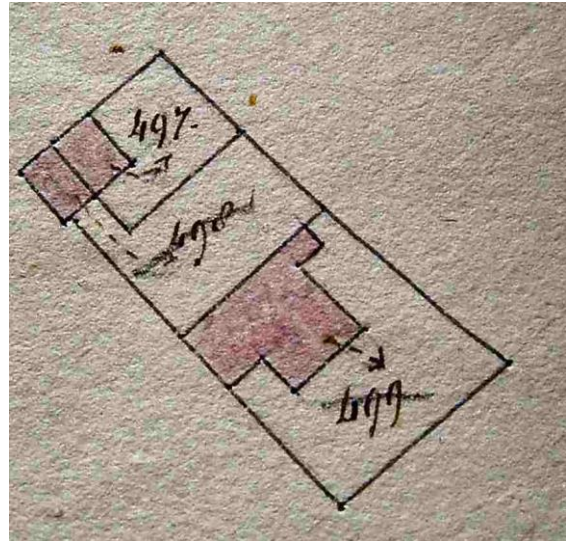
1832-1848

-omschrijving: huis en erf

-huurwaarde gebouw(en): f 21,=

-perceel: A0082 – oppervlakte: 1150 m²

-1848 splitsing



1848 splitsing

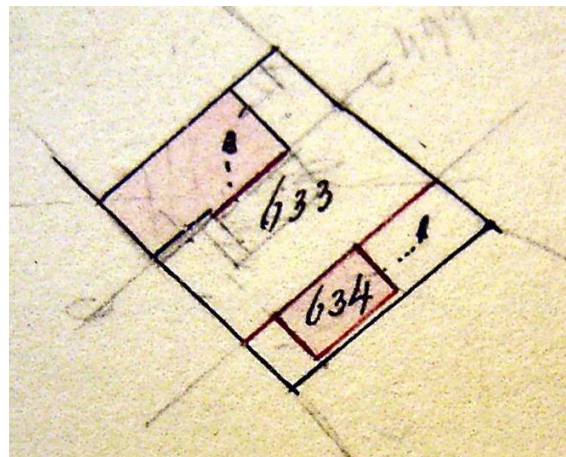
1848-1872

-omschrijving: huis en erf

-huurwaarde gebouw(en): f 21,=

-perceel: A0499 – oppervlakte: 780 m²

-1872 splitsing



1872 splitsing en verbouw

1872-1879

-omschrijving: huis en erf

-huurwaarde gebouw(en): f 21,=/f 80,=

-perceel: A0633 – oppervlakte: 585 m²

-1879 stichting schuur

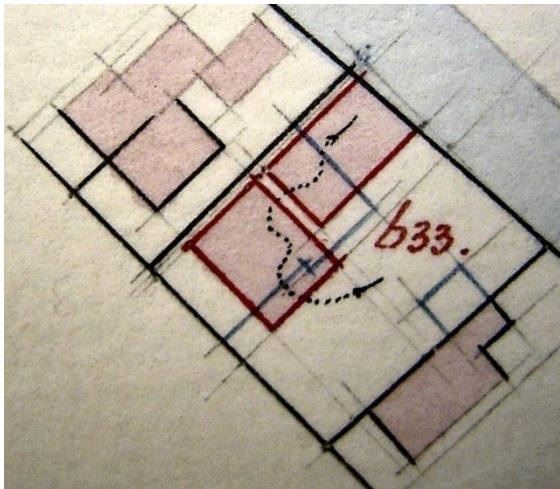
VROEGERE BEWONING VAN KOEDIJK

1879-1881

- omschrijving: huis, schuur en erf
- huurwaarde gebouw(en): f 80,= + vrijdom
- perceel: A0633 – oppervlakte: 585 m²
- 1881 verval vrijdom

1881-1909

- omschrijving: huis, schuur en erf
- huurwaarde gebouw(en): f 90,=/f 74,=
- perceel: A0633 – oppervlakte: 585 m²
- 1909 verbouw



1909 verbouw

1909-1979

- omschrijving: huis, schuur en erf
- huurwaarde gebouw(en): f 156,=
- perceel: A0633 – oppervlakte: 585 m²
- 1979 ruilverkaveling

ADRESSEN EN BEWONERS/GEbruikers

- 1833 Pompsbuurt 72 – Cornelis Kossen
- 1897 Kanaaldijk 104 – Jb. Slotemaker
- 1903 Kanaaldijk 116 – Jan Heeman
- 1924 Kanaaldijk 214 – G. Kuit
- 1932 Kanaaldijk 233 – G. Kuit
- 1935 Kanaaldijk 233 – Kuit
- 1946 Kanaaldijk 233 – G. Kuit
- 1964 Kanaaldijk 160 – J. Kuit
- 1972 Kanaaldijk 160 – J. Kuit

OVERIGE FEITEN

1833 belasting

- Pompsbuurt 72
- woonhuis
- belastingsschuldige: Cornelis Kossen
- huurwaarde: f 25,=
- aantal deuren en vensters: 2
- aantal haardsteden: 1

1903 woningonderzoek

- Kanaaldijk 116
- eigenaar: Pieter Heeman te Koedijk
- bewoner: Jan Heeman, landbouwer
- aantal bewoners: 4
- oppervlakte woning: 133 m²
- kamer met 2 bedsteden en 3 vensters, voor en opzij
- zolder, portaal en koolbergplaats
- voor erf 10 m², achter erf 70 m²
- dak van pannen en riet, met riet beschoten
- muren ½ waal
- eigen regenbak, in de woning
- eigen privaat, op 20 meter, van hout, over de sloot
- huur: f 2,50 per week