

## VROEGERE BEWONING VAN KOEDIJK

### KANAALDIJK 161

PERIODE 1872-1979

#### KADASTRALE EIGENAREN

1872-1910

Jan Nottelman, hulp-onderwijzer  
(kad. art. 0884)

1910-1956

Cornelis Ariesz Bakker, landbouwer  
(kad. art. 1760)

1956-1957

Pieter Honig, zonder beroep  
(kad. art. 3277)

1957-1958

Pieter Posthumus, smid  
(kad. art. 3095)

1958-1961

Nicolaas Pieter Visser, kantoorbediende  
(kad. art. 3330)

1961-1979

Gerrit Jan Pieter de Bruin, chauffeur  
(kad. art. 3461)

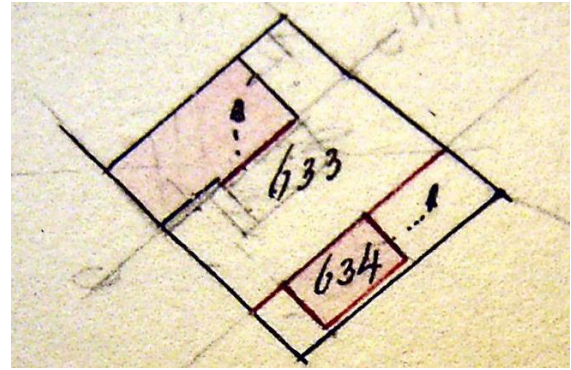
1979-1979

Arend Willem Schoolderman, manager ijssalon  
(kad. art. 5520)

#### KADASTRALE GEGEVENS

tot 1872

- deel van Kanaaldijk 160
- 1872 splitsing en stichting



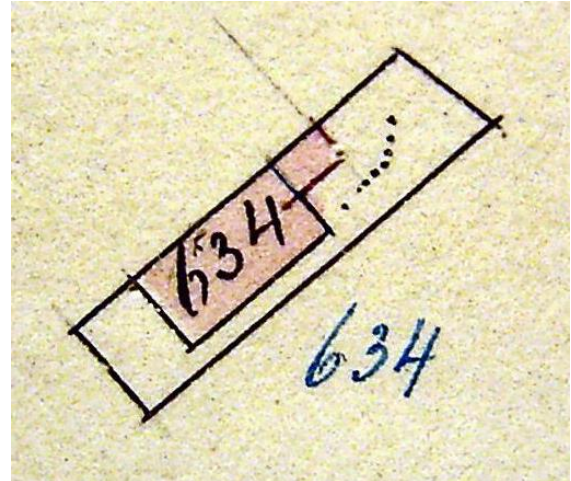
#### 1872 splitsing en stichting

1872-1878

- omschrijving: huis en erf
- huurwaarde gebouw(en): vrijdom
- perceel: A0634 – oppervlakte: 195 m<sup>2</sup>
- 1878 verval vrijdom

1878-1883

- omschrijving: huis en erf
- huurwaarde gebouw(en): f 80,=
- perceel: A0634 – oppervlakte: 195 m<sup>2</sup>
- 1883 aanbouw

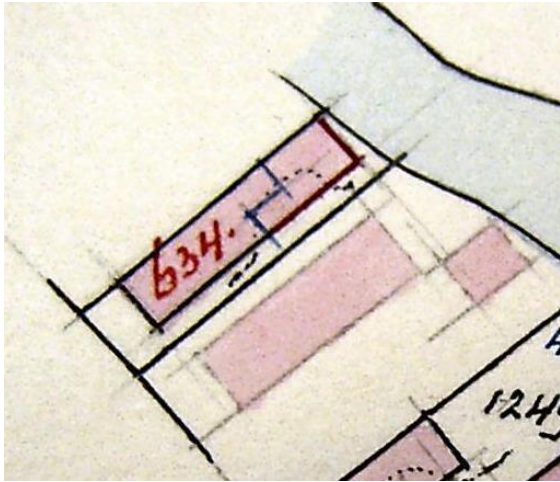


#### 1883 aanbouw

1883-1916

- omschrijving: huis en erf
- huurwaarde gebouw(en): f 80,=/f 68,=
- perceel: A0634 – oppervlakte: 195 m<sup>2</sup>
- 1916 bijbouw

## VROEGERE BEWONING VAN KOEDIJK



- zolder en portaal
- voor erf 20 m<sup>2</sup>, achter erf 80 m<sup>2</sup>
- dak van pannen, met hout beschoten
- muren ½ waal
- eigen regenbak, in de woning
- eigen privaat, op 20 meter, van hout, over de sloot

### 1916 bijbouw

1916-1969

- omschrijving: huis, schuur en erf
- huurwaarde gebouw(en): f 79,=
- perceel: A0634 – oppervlakte: 195 m<sup>2</sup>
- 1969 gedeeltelijke vernieuwing

1969-1979

- omschrijving: huis, schuur en erf
- huurwaarde gebouw(en): f 99,=
- perceel: A0634 – oppervlakte: 195 m<sup>2</sup>
- 1979 ruilverkaveling

---

### ADRESSEN EN BEWONERS/GEBRUIKERS

- 1897 Kanaaldijk 105 – J. Nottelman
- 1903 Kanaaldijk 117 – Jan Nottelman
- 1924 Kanaaldijk 215 – C. Bakker
- 1932 Kanaaldijk 234 – C. Bakker
- 1935 Kanaaldijk 234 – C. Bakker
- 1946 Kanaaldijk 234 – C. Bakker
- 1964 Kanaaldijk 161 – G.J.P. de Bruin
- 1972 Kanaaldijk 161 – G.J.P. de Bruin

---

### OVERIGE FEITEN

- 1903 woningonderzoek
- Kanaaldijk 117
- eigenaar en bewoner: Jan Nottelman, telefonist
- aantal bewoners: 3
- oppervlakte woning: 56 m<sup>2</sup>
- kamer met 2 bedsteden en 2 vensters, voor
- kamer met 1 venster, achter