

VROEGERE BEWONING VAN KOEDIJK

KANAALDIJK 162

PERIODE 1832-1979

KADASTRALE EIGENAREN

1832-1840

Pieter Borsenius, boer
(kad. art. 0028)

1840-1846

Pieter Diepsmeer en cons.
(kad. art. 0348)

1846-1864

Pieter Diepsmeer, landman
(kad. art. 0445)

1864-1864

Hendrik Asjes, winkelier
(kad. art. 0778)

1864-1871

Arie Deugd, kastelein
(kad. art. 0784)

1871-1884

Neeltje Grootewal, wed. van Arie Deugd
(kad. art. 0671)

1884-1888

Jan Nottelman, hulp-onderwijzer
(kad. art. 0884)

1888-1939

Pieter Pietersz de Geus, landbouwer
(kad. art. 1125/0884)

1939-1950

Pieter de Geus, landbouwer
(kad. art. 1906)

1950-1957

Jacob Pietersz de Geus, tuinbouwer
(kad. art. 2702)

1957-1979

Johannes Jozef Laan, tuinder
(kad. art. 3306)

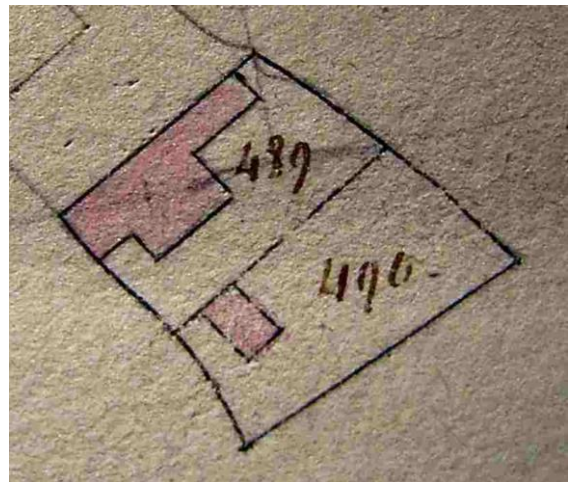
KADASTRALE GEGEVENS



Situatie in 1821 met A0083

1832-1847

-omschrijving: huis en erf
-huurwaarde gebouw(en): f 21,=
-perceel: A0083 – oppervlakte: 1150 m²
-1847 splitsing

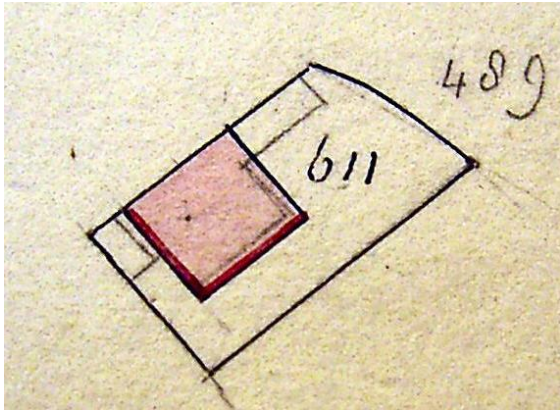


1847 splitsing

1847-1867

-omschrijving: huis en erf
-huurwaarde gebouw(en): f 21,=
-perceel: A0489 – oppervlakte: 640 m²
-1867 herbouw

VROEGERE BEWONING VAN KOEDIJK



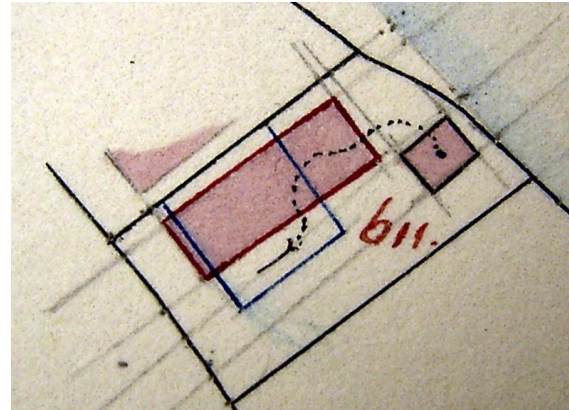
1867 herbouw

1867-1870

- omschrijving: huis en erf
- huurwaarde gebouw(en): vrijdom
- perceel: A0611 – oppervlakte: 536 m²
- 1870 verval vrijdom

1870-1906

- omschrijving: huis en erf
- huurwaarde gebouw(en): f 33,=/f 140,=
- perceel: A0611 – oppervlakte: 536 m²
- 1906 stichting



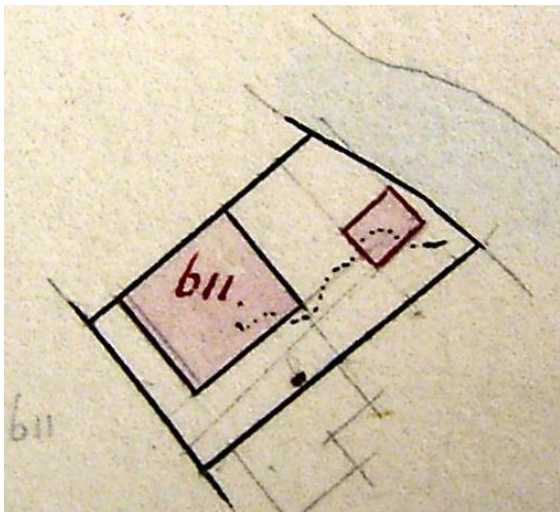
1908 herbouw

1908-1964

- omschrijving: huis, schuur en erf
- huurwaarde gebouw(en): f 94,=
- perceel: A0611 – oppervlakte: 536 m²
- 1964 stichting

1964-1979

- omschrijving: huis, schuur en erf
- huurwaarde gebouw(en): f 99,=
- perceel: A0611 – oppervlakte: 536 m²
- 1979 ruilverkaveling



1906 stichting

1906-1908

- omschrijving: huis, schuur en erf
- huurwaarde gebouw(en): f 140,=/f 119,=
- perceel: A0611 – oppervlakte: 536 m²
- 1908 herbouw

ADRESSEN EN BEWONERS/GEBRUIKERS

- 1833 Pompbuurt 73 – Jacob Diepsmeer en Jan Duijn
- 1897 Kanaaldijk 106 – P. de Geus Pzn.
- 1903 Kanaaldijk 118 – Pieter de Geus
- 1935 Kanaaldijk 235 – Jb. de Geus
- 1944 Kanaaldijk 235 – Jb. de Geus
- 1946 Kanaaldijk 235 – Jb. de Geus
- 1964 Kanaaldijk 162 – J.J. Laan
- 1972 Kanaaldijk 162 – J.J. Laan

OVERIGE FEITEN

- 1833 belasting
- Pompbuurt 73
 - gedeelte landmanswoning
 - belastingsschuldige: Jacob Diepsmeer en Jan Duijn
 - huurwaarde: f 16,=
 - aantal deuren en vensters: 2
 - aantal haardsteden: 1

VROEGERE BEWONING VAN KOEDIJK

1903 woningonderzoek

-Kanaaldijk 118

-eigenaar en bewoner: Pieter de Geus,
landbouwer

-aantal bewoners: 4

-oppervlakte woning: 156 m²

-kamer met 2 bedsteden en 2 vensters, voor

-kamer met 1 venster, voor

-1 slaappleats in portaal

-zolder, portaal en koolbergplaats

-voor erf 35 m², achter erf 100 m²

-dak van riet, niet beschoten

-muren ½ waal

-eigen regenbak, in de woning

-eigen privaat, op 20 meter, van hout, over de
sloot