

## VROEGERE BEWONING VAN KOEDIJK

### KANAALDIJK 163

PERIODE 1847-1979

#### KADASTRALE EIGENAREN

1847-1854

Jan Ruis, metselaar  
(kad. art. 0449)

1867-1919

Jan Vries, dagloner  
(kad. art. 0820)

1919-1942

Cornelis Vries, landbouwer  
(kad. art. 1596)

1942-1959

Jacob Pietersz Groot, zonder beroep  
(kad. art. 2829)

1959-1972

Hendrik Wiedijk, onderaannemer  
(kad. art. 3369)

1972-1973

Gemeente Koedijk  
(kad. art. 3604)

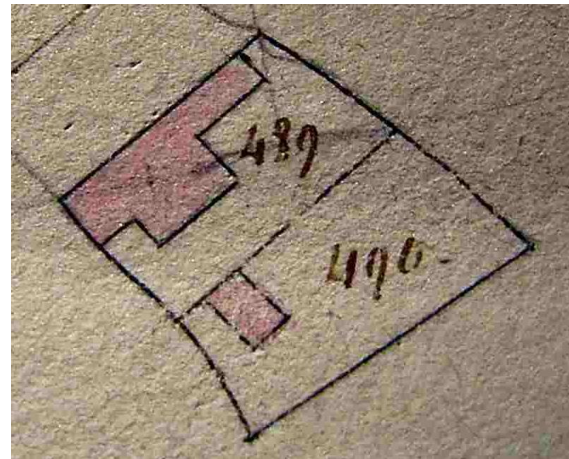
1973-1979

Gemeente Alkmaar  
(kad. art. 3626)

#### KADASTRALE GEGEVENS

tot 1847

-deel van Kanaaldijk 162  
-1847 splitsing en stichting



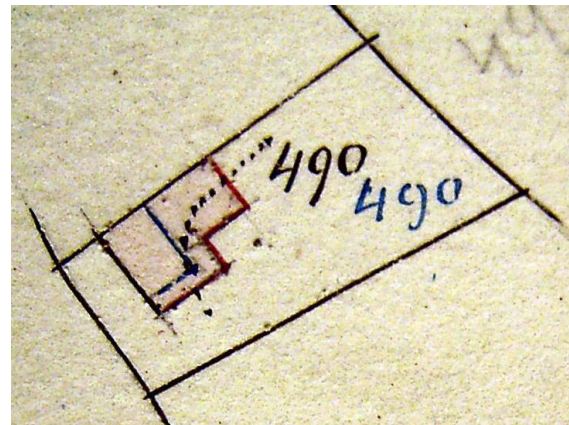
#### 1847 splitsing en stichting

1847-1854

-omschrijving: huis en erf  
-huurwaarde gebouw(en): vrijdom  
-perceel: A0490 – oppervlakte: 510 m<sup>2</sup>  
-1854 verval vrijdom

1854-1881

-omschrijving: huis en erf  
-huurwaarde gebouw(en): f 21,=/f 40,=  
-perceel: A0490 – oppervlakte: 510 m<sup>2</sup>  
-1881 bijbouw



#### 1881 bijbouw

1881-1883

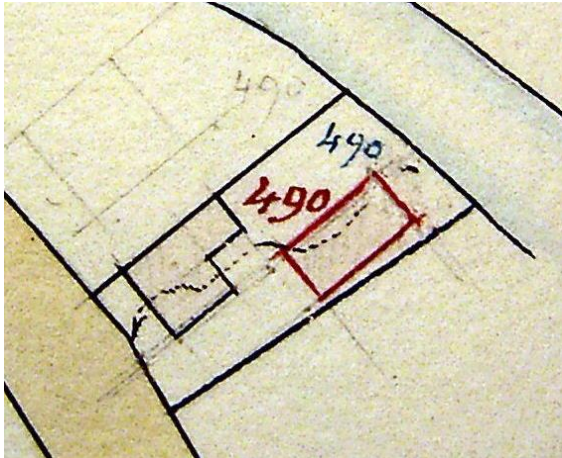
-omschrijving: huis en erf  
-huurwaarde gebouw(en): f 40,= + vrijdom  
-perceel: A0490 – oppervlakte: 510 m<sup>2</sup>  
-1883 verval vrijdom

1883-1894

-omschrijving: huis en erf

## VROEGERE BEWONING VAN KOEDIJK

- huurwaarde gebouw(en): f 60,=
- perceel: A0490 – oppervlakte: 510 m<sup>2</sup>
- 1894 stichting

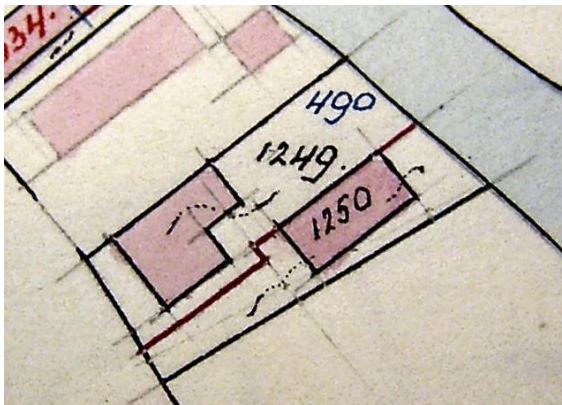


### 1894 stichting

1894-1917

omschrijving: huis, schuur en erf

- huurwaarde gebouw(en): f 100,=/f 104,=
- perceel: A0490 – oppervlakte: 510 m<sup>2</sup>
- 1917 splitsing



### 1917 splitsing

1917-1946

- omschrijving: huis en erf
- huurwaarde gebouw(en): f 69,=
- perceel: A1249 – oppervlakte: 382 m<sup>2</sup>
- 1946 verbouw

1946-1979

- omschrijving: huis en erf
- huurwaarde gebouw(en): f 79,=
- perceel: A1249 – oppervlakte: 382 m<sup>2</sup>
- 1979 ruilverkaveling

### ADRESSEN EN BEWONERS/GEbruikers

- 1897 Kanaaldijk 107 – J. Vries
- 1903 Kanaaldijk 119 – Jan Vries
- 1935 Kanaaldijk 236 – G. Schaak
- 1946 Kanaaldijk 236 – Jb. Groot
- 1964 Kanaaldijk 163 – H. Wiedijk
- 1972 Kanaaldijk 163 – H. Wiedijk

### OVERIGE FEITEN

- 1903 woningonderzoek
- Kanaaldijk 119
- eigenaar en bewoner: Jan Vries, koopman
- aantal bewoners: 2
- oppervlakte woning: 50 m<sup>2</sup>
- oppervlakte bijgebouw: 19,5 m<sup>2</sup>
- kamer met 3 bedsteden en 2 vensters, voor
- kamer met 2 vensters voor en 1 venster opzij (aanbouw)
- voor erf 30 m<sup>2</sup>, achter erf 100 m<sup>2</sup>
- dak van pannen, met riet beschoten
- muren ½ waal
- eigen regenbak, in de woning
- eigen privaat, aan de woning, van steen, tonnenstelsel