

VROEGERE BEWONING VAN KOEDIJK

KANAALDIJK 165

PERIODE 1924-1979

KADASTRALE EIGENAREN

1924-1948

Jacob Visser, landbouwer
(kad. art. 1269)

1948-1955

Jan de Graaf, tuinbouwer en
peulvruchtenhandelaar
(kad. art. 2820)

1955-1973

Gemeente Koedijk
(kad. art. 2376/3604)

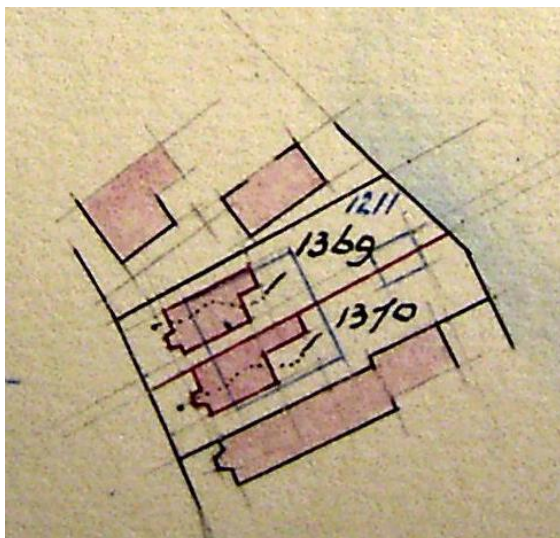
1973-1979

Gemeente Alkmaar
(kad. art. 3626)

KADASTRALE GEGEVENS

tot 1924

-deel van Kanaaldijk 166
-1924 sloping, splitsing en stichting



1924 sloping, splitsing en stichting

1924-1926

-omschrijving: huis, erf en tuin

-huurwaarde gebouw(en): f 98,=
-perceel: A1369 – oppervlakte: 435 m²
-1926 stichting

1926-1979

-omschrijving: huis, schuur en tuin
-huurwaarde gebouw(en): f 113,=
[Opmerking: in 1968 afgebroken]
-perceel: A1369 – oppervlakte: 435 m²
-1979 ruilverkaveling

ADRESSEN EN BEWONERS/GEbruikers

1924 Kanaaldijk 219 – Jb. Visser
1932 Kanaaldijk 238 – Jb. Visser
1935 Kanaaldijk 238 – Jb. Visser
1946 Kanaaldijk 238 – wed. Jb. Visser en G.
Hartland
1964 Kanaaldijk 165 – Jn. de Graaf

OVERIGE FEITEN

1968 overzicht gemeente
-blijkens overzicht uit 1971 van de gemeente
in 1968 afgebroken