

## VROEGERE BEWONING VAN KOEDIJK

### KANAALDIJK 167

PERIODE 1897-1979

#### KADASTRALE EIGENAREN

1897-1938

Willem de Geus, landbouwer  
(kad. art. 1336)

1938-1959

Coöp. Boerenleenbank Koedijk  
(kad. art. 2706)

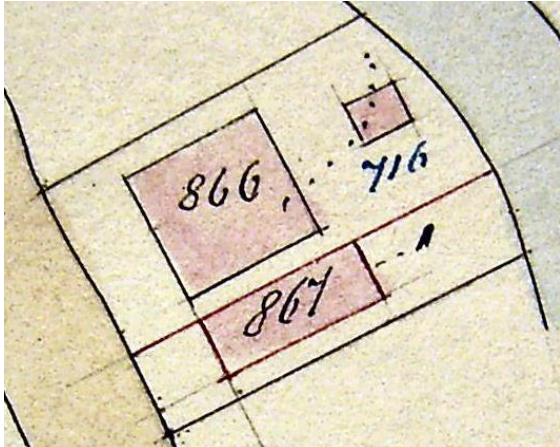
1959-1979

Maarten Nieuwland, tuinbouwer  
(kad. art. 3366)

#### KADASTRALE GEGEVENS

tot 1897

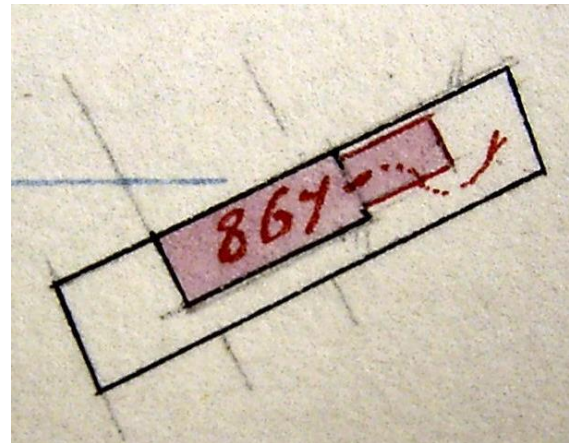
- deel van Kanaaldijk 166
- 1897 splitsing en stichting



1897 splitsing en stichting

1897-1899

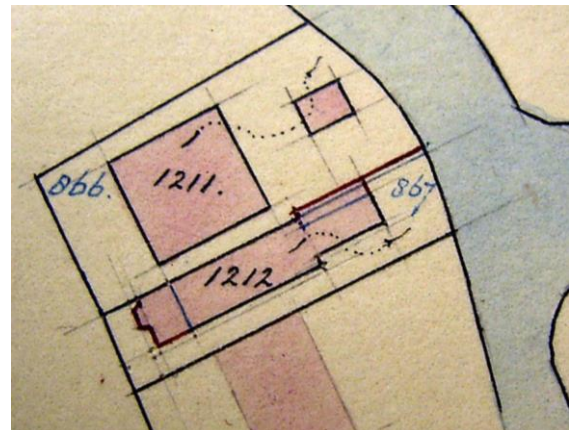
- omschrijving: huis en erf
- huurwaarde gebouw(en): f 120,=
- perceel: A0867 – oppervlakte: 390 m<sup>2</sup>
- 1899 bijbouw



1899 bijbouw

1899-1914

- omschrijving: huis en erf
- huurwaarde gebouw(en): f 140,=/f 79,=
- perceel: A0867 – oppervlakte: 390 m<sup>2</sup>
- 1914 bijbouw



1914 bijbouw en 1916 vereniging

1914-1916

- omschrijving: huis en erf
- huurwaarde gebouw(en): f 119,=
- perceel: A0867 – oppervlakte: 390 m<sup>2</sup>
- 1916 vereniging

1916-1960

- omschrijving: huis en erf
- huurwaarde gebouw(en): f 119,=
- perceel: A1212 – oppervlakte: 402 m<sup>2</sup>
- 1960 verbouw

1960-1966

- omschrijving: huis en erf

## VROEGERE BEWONING VAN KOEDIJK

-huurwaarde gebouw(en): f 129,=  
-perceel: A1212 – oppervlakte: 402 m<sup>2</sup>  
-1966 bijbouw

1966-1971

-omschrijving: huis en erf  
-huurwaarde gebouw(en): f 228,=  
-perceel: A1212 – oppervlakte: 402 m<sup>2</sup>  
-1971 stichting

1971-1979

-omschrijving: huis, werkplaats en erf  
-huurwaarde gebouw(en): f 258,=  
-perceel: A1212 – oppervlakte: 402 m<sup>2</sup>  
-1979 ruilverkaveling

### ADRESSEN EN BEWONERS/GEBRUIKERS

1903 Kanaaldijk 122 – Willem de Geus  
1924 Kanaaldijk 221 – W. de Geus  
1932 Kanaaldijk 240 – W. de Geus  
1935 Kanaaldijk 240 – W. de Geus  
1946 Kanaaldijk 240 – A. Molenaar  
1964 Kanaaldijk 167 – Jn. Molenaar  
1972 Kanaaldijk 167 – J. Molenaar

### OVERIGE FEITEN

1903 woningonderzoek  
-Kanaaldijk 122  
-eigenaar en bewoner: Willem de Geus, landbouwer  
-aantal bewoners: 3  
-oppervlakte woning: 104 m<sup>2</sup>  
-kamer met 2 bedsteden en 2 vensters, voor  
-kamer met 1 venster, opzij  
-zolder, kelder, gang en koolbergplaats  
-voor erf 40 m<sup>2</sup>, achter erf 30 m<sup>2</sup>  
-dak van pannen, met hout beschoten  
-muren ½ waal  
-eigen regenbak, in de woning  
-eigen privaat, op 20 meter, van hout, over de sloot

1905-1960 handelsregister

Handelsnaam:

-1905: Coöperatieve Boerenleenbank

-1968: Coöperatieve Raiffeisenbank “Koedijk”

Soort bedrijf:

-1905: spaar- en uitleenbedrijf

-1968: bankbedrijf

Eigenaar:

-Coöperatieve Vereniging

Adres:

-1905: Koedijk, no. 221

-1925: Kanaaldijk 240, 167

-1966: Kanaaldijk 149

Gevestigd:

-23-04-1905

Opgeheven:

- 01-09-1974

Opmerkingen:

-Statuten gewijzigd 1925, 1941, 1957, 1968

-In 1960 verhuisd naar Kanaaldijk 149

-M.i.v. 01-09-1974 ontbonden en opgegaan in  
Coöperatieve Rabobank Zuivelbank Alkmaar  
GA