

## VROEGERE BEWONING VAN KOEDIJK

### KANAALDIJK 169

PERIODE 1937-1979

#### KADASTRALE EIGENAREN

1937-1953

Pieter Hartland, timmerman  
(kad. art. 2422)

1953-1968

Pieter Hartland, timmerman  
(kad. art. 3121)

1968-1969

Cornelis Jacobus Schellinger te Hippolytushoef  
(kad. art. 3416)

1969-1969

Albertus Hoes, te Alkmaar  
(kad. art. 3756)

1969-1979

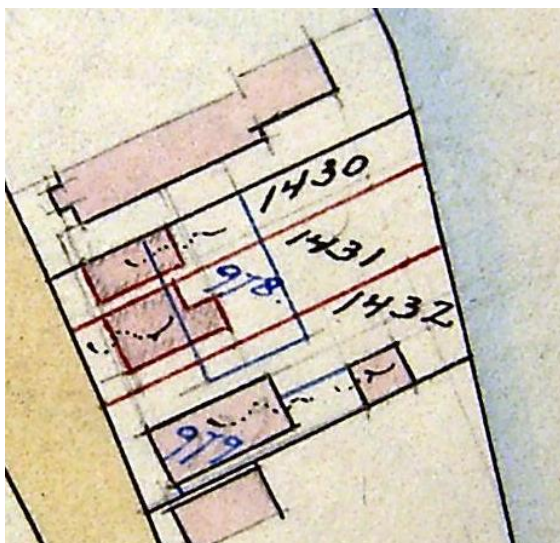
Nicolaas Leegwater, veehouder  
(kad. art. 3757)

#### KADASTRALE GEGEVENS

tot 1937

-deel van Kanaaldijk 168

-1937 splitsing en stichting



1937 sloping, splitsing en stichting

1937-1979

-omschrijving: huis, schuur, erf en tuin

-huurwaarde gebouw(en): f 116,=

-perceel: A1431 – oppervlakte: 328 m<sup>2</sup>

-1979 ruilverkaveling

#### ADRESSEN EN BEWONERS/GEbruikers

1946 Kanaaldijk 241a – A.J. Stikkel

1964 Kanaaldijk 241a – wed. M.G. Stikkel-  
Thuman

1972 Kanaaldijk 169 – K. Leegwater

#### OVERIGE FEITEN

-