

VROEGERE BEWONING VAN KOEDIJK

KANAALDIJK 170

PERIODE 1901-1979

KADASTRALE EIGENAREN

1863-1871

Pieter Klaasz Hartland te Alkmaar
(kad. art. 0789)

1871-1889

Ruurt Jentjes Buma, turfschipper
(kad. art. 0787)

1889-1895

Klaas Pietersz de Geus
(kad. art. 1142)

1895-1896

Ruurt Jentjes Buma, turfschipper
(kad. art. 0787)

1896-1936

Jan Ariesz Schipper, landman
(kad. art. 1275)

1936-1973

Jacob Johan Schipper, kantoorbediende
(kad. art. 2642)

1973-1979

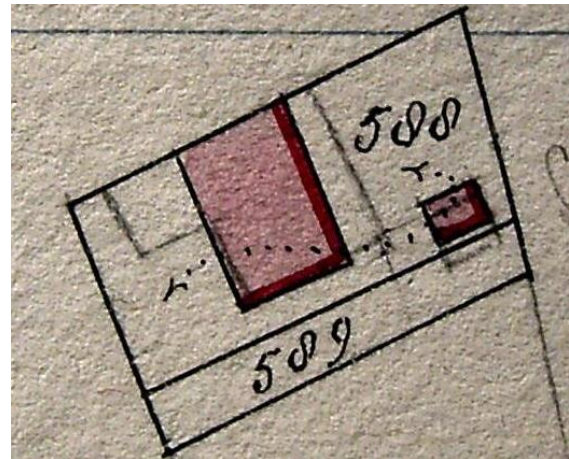
Jacob Jan Schipper, kok
(kad. art. 4044)

KADASTRALE GEGEVENS

tot 1863

-deel van Kanaaldijk 168

-1863 splitsing



1863 splitsing

1863-1901

-omschrijving: erf

-perceel: A0589 – oppervlakte: 212 m²

-1901 splitsing en stichting



1901 splitsing en stichting

1901-1903

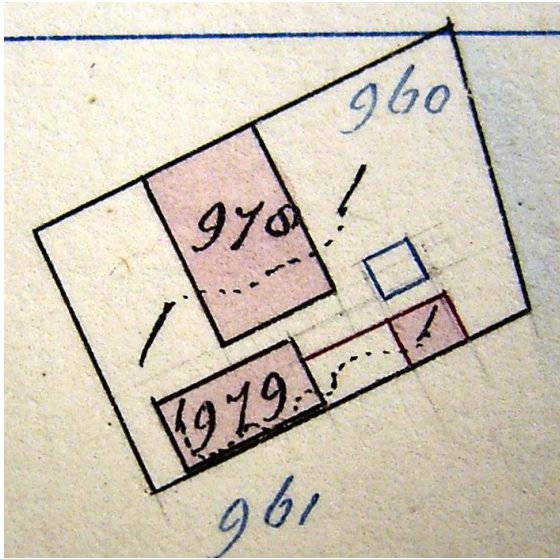
-omschrijving: huis en erf

-huurwaarde gebouw(en): f 80,=

-perceel: A0961 – oppervlakte: 83 m²

-1903 stichting en vereniging

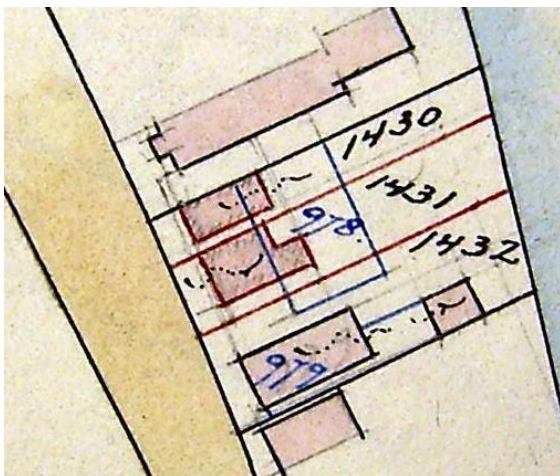
VROEGERE BEWONING VAN KOEDIJK



1903 stichting en vereniging

1903-1937

- omschrijving: huis, schuur en erf
- huurwaarde gebouw(en): f 100,=/f 69,=
- perceel: A0979 – oppervlakte: 144 m²
- 1937 vereniging



1937 vereniging

1937-1974

- omschrijving: huis, schuur, erf en tuin
- huurwaarde gebouw(en): f 69,=
- perceel: A1432 – oppervlakte: 403 m²
- 1974 stichting

1974-1979

- omschrijving: huis, schuur, erf en tuin
- huurwaarde gebouw(en): f 79,=

- perceel: A1432 – oppervlakte: 403 m²
- 1979 ruilverkaveling

ADRESSEN EN BEWONERS/GEBRUIKERS

- 1903 Kanaaldijk 123 – Jan Schipper
- 1924 Kanaaldijk 222 – Jn. Schipper
- 1932 Kanaaldijk 242 – Jn. Schipper
- 1935 Kanaaldijk 242 – wed. J. Schipper
- 1946 Kanaaldijk 242 – J.J. Schipper
- 1964 Kanaaldijk 170 – wed. A. Schipper-Luikes Butter
- 1972 Kanaaldijk 170 - onbewoond

OVERIGE FEITEN

- 1903 woningonderzoek
- Kanaaldijk 123
- eigenaar en bewoner: Jan Schipper, landbouwer
- aantal bewoners: 6
- oppervlakte woning: 65,5 m²
- oppervlakte bijgebouw: 16m²
- kamer met 2 bedsteden en 2 vensters, voor
- kamer met 2 vensters, opzij
- kamer (keuken) met 2 vensters, achter
- zolder, kelder, gang en portaal (aanbouw)
- voor erf 20 m², achter erf 50 m²
- dak van pannen, met hout beschoten
- muren ½ waal
- eigen regenbak, in de woning
- eigen privaat, op 20 meter, van hout, over de sloot