

VROEGERE BEWONING VAN KOEDIJK

KANAALDIJK 174

PERIODE 1959-1979

KADASTRALE EIGENAREN

1950-1979

Jan en Maarten Koorn, tuinbouwers
(kad. art. 2846)

KADASTRALE GEGEVENS

BEBOUWING EN ERF OP A0813

tot 1959

-deel van Kanaaldijk 173 (erf)
-1959 stichting

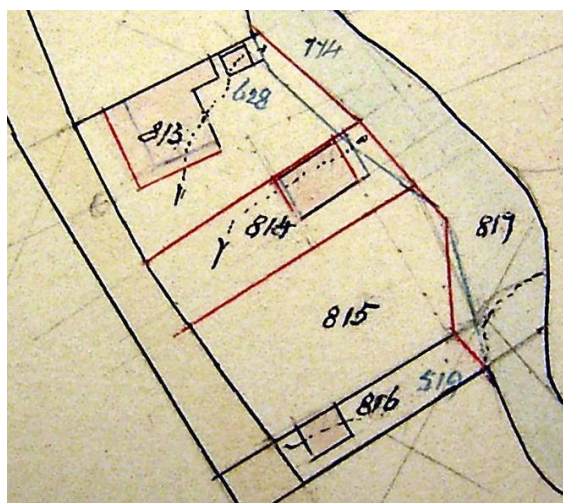
1959-1965

-omschrijving: huis, schuren en erf
-huurwaarde gebouw(en): deel f 278,=
-perceel: deel A0813
-1965 splitsing

BEBOUWING EN ERF OP A0991

tot 1894

-deel van Kanaaldijk 173 (schuur en erf)
-1894 splitsing

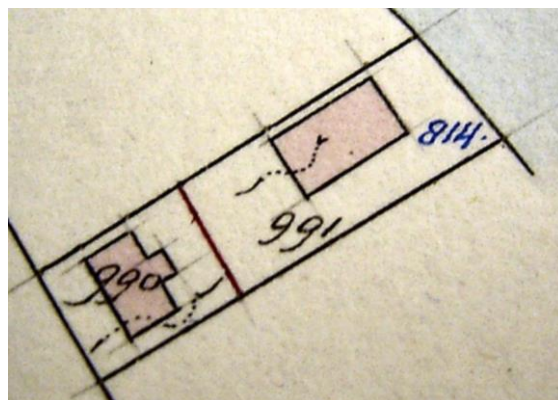


1894 splitsing

1894-1905

-omschrijving: schuur en erf

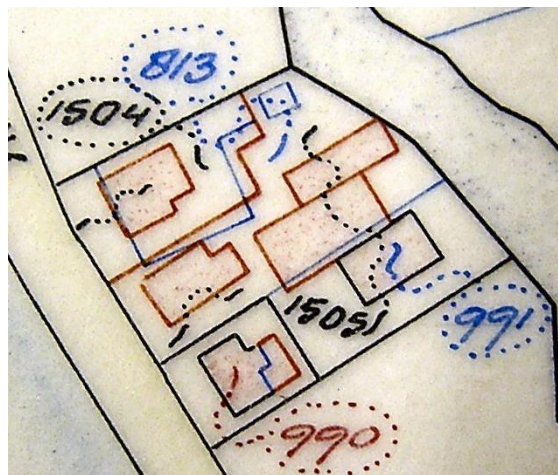
-huurwaarde gebouw(en): f 80,=
-perceel: A0814 – oppervlakte: 560 m²
-1905 splitsing



1905 splitsing

1905-1965

-omschrijving: schuur en erf
-huurwaarde gebouw(en): f 50,=/f 20,=
-perceel: A0991 – oppervlakte: 365 m²
-1965 vereniging A0813 en A0991 tot A1505



1965 splitsing en vereniging A0813 en A0991 tot A1505

1965-1979

-omschrijving: huis, schuren en erf
-huurwaarde gebouw(en): f 229,=
-perceel: A1505 – oppervlakte: 980 m²
-1979 ruilverkaveling

ADRESSEN EN BEWONERS/GEBRUIKERS

1964 Kanaaldijk 174 – J. en M. Koorn

1972 Kanaaldijk 174 – M. Koorn

VROEGERE BEWONING VAN KOEDIJK

OVERIGE FEITEN

-