

## VROEGERE BEWONING VAN KOEDIJK

### KANAALDIJK 187

1900-1979

#### KADASTRALE EIGENAREN

1900-1951

Jacob Willemsz Slotemaker, landbouwer  
(kad. art. 1436/1472)

1951-1961

Guurtje Molenaar, wed. Jacob Slotemaker te  
Bergen  
(kad. art. 3008)

1961-1976

Wybe Nijholt, tuinbouwer  
(kad. art. 3475)

1976-1979

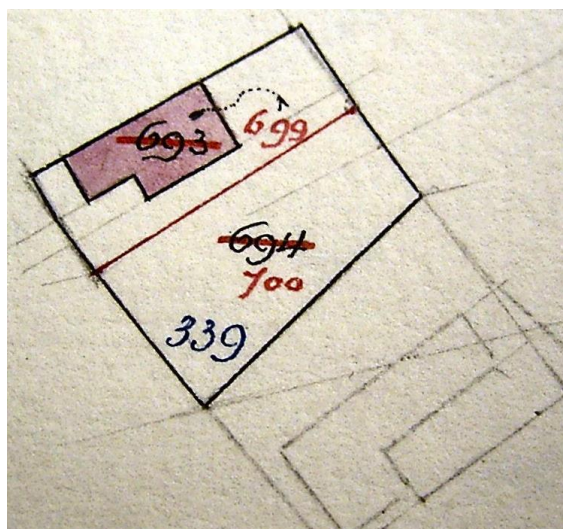
Johannes J.M. Driesen, adm. ambtenaar  
(kad. art. 4612)

#### KADASTRALE GEGEVENS

tot 1900

-deel van Kanaaldijk 186 (weiland)

-1900 splitsing



1900 splitsing

1900-1900

-omschrijving: erf

-perceel: B0700 – oppervlakte: 605 m<sup>2</sup>

-1900 stichting huis

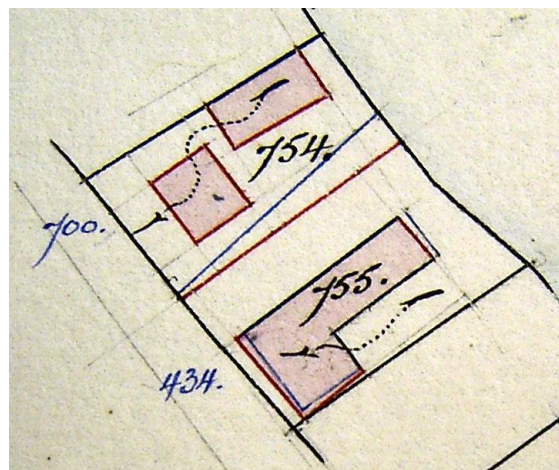
1900-1901

-omschrijving: huis en erf

-huurwaarde gebouw(en): f 140,=

-perceel: B0700 – oppervlakte: 605 m<sup>2</sup>

-1901 stichting schuur en vereniging



1900 stichting huis, 1901 stichting schuur en correctie

1901-1979

-omschrijving: huis, schuur en erf

-huurwaarde gebouw(en): f 180,=/f 144,=

-perceel: B0754 – oppervlakte: 692 m<sup>2</sup>

-1979 ruilverkaveling

#### ADRESSEN EN BEWONERS/GEbruikers

1903 Kanaaldijk .. – Jacob Slotemaker

1924 Kanaaldijk 240 – Jb. Slotemaker

1935 Kanaaldijk 258 – J. Ploeger

1943 Kanaaldijk 258 – J. Ploeger

1946 Kanaaldijk 258 – J. Ploeger

1964 Kanaaldijk 187 – W. Nijholt

1972 Kanaaldijk 197 – W. Nijholt

#### OVERIGE FEITEN

1903 woningonderzoek

-Kanaaldijk ..

-eigenaar en bewoner: Jacob Slotemaker,  
landbouwer

-aantal bewoners: niet vermeld

-oppervlakte woning: 86,5 m<sup>2</sup>

-kamer met 2 bedsteden en 2 vensters, voor

## VROEGERE BEWONING VAN KOEDIJK

- kamer met 1 bedstede en 2 vensters, voor
- kamer met 1 venster, achter
- portaal, zolder en kelder
- voor erf 144 m<sup>2</sup>, achter erf 855(?) m<sup>2</sup>
- dak van pannen, beschoten
- muren ½ waal
- eigen regenbak, in de woning
- eigen privaat, op 30 meter, van hout, over de sloot