

VROEGERE BEWONING VAN KOEDIJK

KANAALDIJK 190

PERIODE 1832-1979

KADASTRALE EIGENAREN

1832-1838

Pieter Blankendaal, boer
(kad. art. 0014)

1838-1849

Dirk van Veen, timmerman
(kad. art. 0217)

1849-1852

Jan Groenland, timmermans knecht
(kad. art. 0436)

1852-1857

Bregje Visser, wed. Dirk van Veen
(kad. art. 0563)

1857-1879

Cornelis Groenewoud, boer
(kad. art. 0057)

1879-1883

Aaltje Bakker, vrouw van Jan Diepsmeer,
kasteleines
(kad. art. 0867)

1883-1894

Reindert Buisman, broodbakker
(kad. art. 1075)

1894-1894

Jan Grolleman, arbeider te Bergen
(kad. art. 1182)

1894-1949

Pietertje Butter, wed. Jan Grolleman
(kad. art. 1250)

1949-1972 (huis)

Jacob Visser, fabrieksarbeider
(kad. art. 2985)

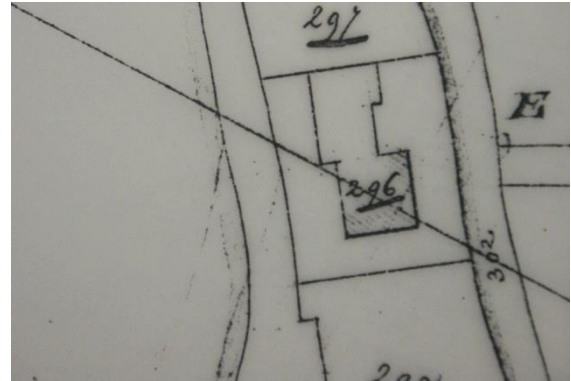
1949-1974 (schuur)

Jan Grolleman, tuinbouwer
(kad. art. 2459)

1972+74-1979 (huis en schuur)

Karst Karsten, timmerman
(kad. art. 3983)

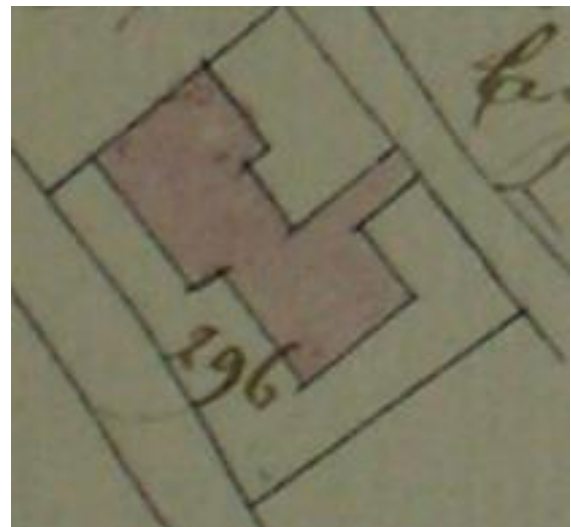
KADASTRALE GEGEVENS



Situatie in 1821 met B0296

1832-1839

- omschrijving: huis en erf
- huurwaarde gebouw(en): f 66,=
- perceel: B0296 – oppervlakte: 1450 m²
- 1839 bijbouw schuurtje



1839 bijbouw schuurtje

1839-1840

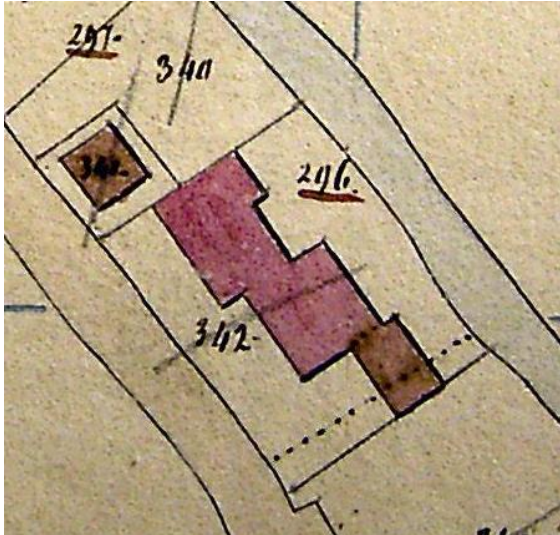
- omschrijving: huis en erf
- huurwaarde gebouw(en): vrijdom

VROEGERE BEWONING VAN KOEDIJK

-perceel: B0296 – oppervlakte: 1450 m²
-1840 verval vrijdom

1840-1845

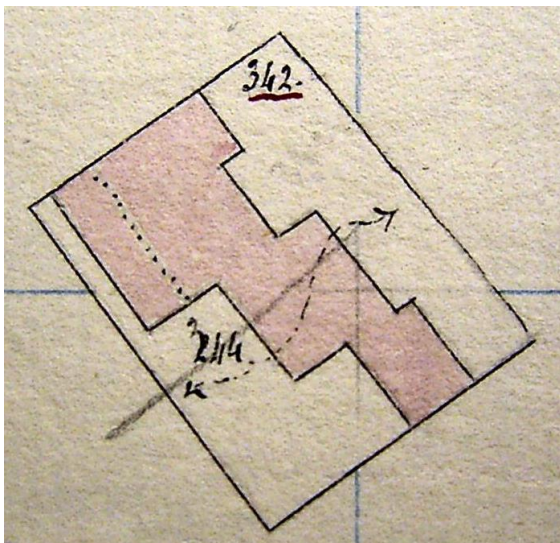
-omschrijving: huis en erf
-huurwaarde gebouw(en): f 66,=
-perceel: B0296 – oppervlakte: 1450 m²
-1845 bijbouw en vereniging



1845 bijbouw en vereniging

1845-1846

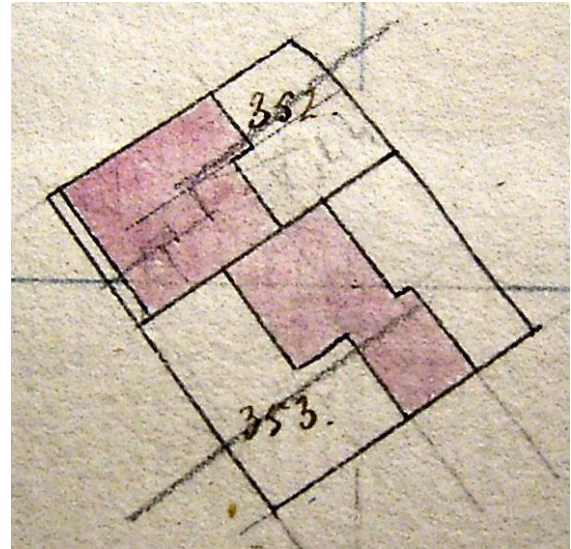
-omschrijving: huis en erf
-huurwaarde gebouw(en): f 66,=
-perceel: B0342 – oppervlakte: 1670 m²
-1846 bijbouw



1846 bijbouw

1846-1848

-omschrijving: huis, erf en steenkoperij
-huurwaarde gebouw(en): vrijdom
-perceel: B0344 – oppervlakte: 1670 m²
-1848 splitsing



1848 splitsing

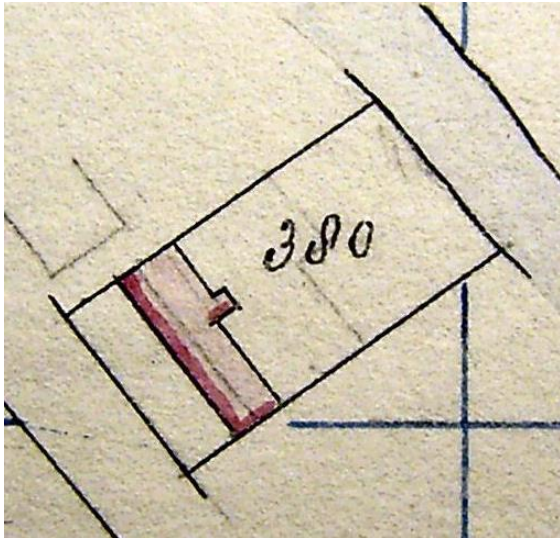
1848-1849

-omschrijving: huis en erf
-huurwaarde gebouw(en): vrijdom
-perceel: B0352 – oppervlakte: 650 m²
-1849 verval vrijdom

1849-1860

-omschrijving: huis en erf
-huurwaarde gebouw(en): f 45,=
-perceel: B0352 – oppervlakte: 650 m²
-1860 bijbouw

VROEGERE BEWONING VAN KOEDIJK



1860 bijbouw

1860-1894

- omschrijving: huis en erf
- huurwaarde gebouw(en): f 45,=/100,=
- perceel: B0380 – oppervlakte: 650 m²
- 1894 gedeeltelijke afbraak en verbouw

1894-1895

- omschrijving: huis, huis en erf
- huurwaarde gebouw(en): f 60,= + f 40,=
- perceel: B0380 – oppervlakte: 650 m²
- 1895 gedeeltelijke sloop en splitsing



1895 gedeeltelijke sloop en splitsing

HUIS A

1895-1949

- omschrijving: gedeelte huis

- huurwaarde gebouw(en): f 40,=/f 39,=
- perceel: B0581 – oppervlakte: 28 m²
- 1949 verbouw en vereniging

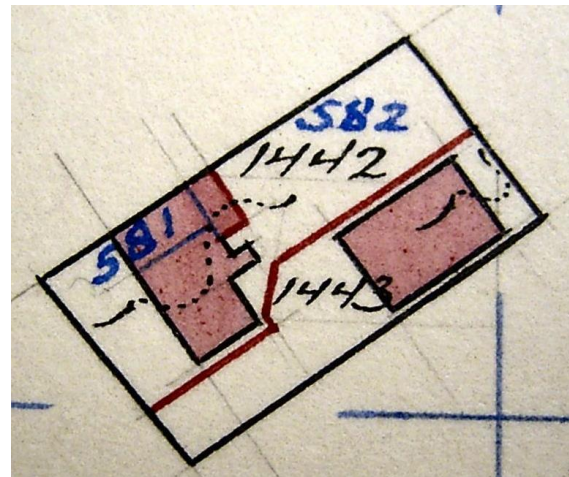
HUIS B

1895-1924

- omschrijving: gedeelte huis en erf
- huurwaarde gebouw(en): f 60,=/f 54,=
- perceel: B0582 – oppervlakte: 622 m²
- 1924 stichting

1924-1949

- omschrijving: gedeelte huis, schuur en erf
- huurwaarde gebouw(en): f 59,=
- perceel: B0582 – oppervlakte: 622 m²
- 1949 verbouw, vereniging en splitsing



1949 verbouw, vereniging en splitsing

HUIS

1949-1973

- omschrijving: huis, erf en tuin
- huurwaarde gebouw(en): f 98,=
- perceel: B1442 – oppervlakte: 420 m²
- 1973 vernieuwing

1973-1979

- omschrijving: huis, erf en tuin
- huurwaarde gebouw(en): f 139,=
- perceel: B1442 – oppervlakte: 420 m²
- 1979 ruilverkaveling

SCHUUR

VROEGERE BEWONING VAN KOEDIJK

1949-1979

- omschrijving: schuur en erf
- huurwaarde gebouw(en): f 10,=
- perceel: B1443 – oppervlakte: 275 m²
- 1979 ruilverkaveling

van hout, over de sloot

-huur: f 1,= per week

1903 woningonderzoek

-Kanaaldijk 135a

-eigenaar: Pietertje Butter, wed. Jan Grolleman

-bewoner: Jacob Langenberg, arbeider

-aantal bewoners: 4

-oppervlakte woning: 27 m²

-kamer met 2 bedsteden en 1 venster, voor

-kamer met 1 venster, achter

-bergplaats

-voorerf 36 m², achtererf 300 m²

-dak van pannen, niet beschoten

-muren ½ waal

-gemeenschappelijke regenbak, voor 2

woningen, in de woning

-gemeenschappelijk privaat, op 30 meter, van hout, over de sloot

-huur: f 1,= per week

ADRESSEN EN BEWONERS/GEBRUIKERS

- 1833 Pompbuurt 82 – Dirk van Veen
- 1897 Kanaaldijk 120 – wed. Jongejan
- 1897 Kanaaldijk 120a – wed. Grolleman
- 1903 Kanaaldijk 135 – Pieter Grolleman
- 1903 Kanaaldijk 135a – Jacob Langenberg
- 1935 Kanaaldijk 260 – P. Grolleman
- 1943 Kanaaldijk 260 – P. Grolleman
- 1946 Kanaaldijk 260 – wed. P. Grolleman en Jb. Visser
- 1964 Kanaaldijk 190 – Jb. Visser
- 1972 Kanaaldijk 190 – Jb. Visser

OVERIGE FEITEN

1833 belasting

-Pompbuurt 82

-woonhuis en timmerschuur

-belastingsschuldige: Dirk van Veen

-huurwaarde: f 60,=

-aantal deuren en vensters: 11

-aantal haardsteden: 2

1903 woningonderzoek

-Kanaaldijk 135

-eigenaar: wed. Jan Grolleman

-bewoner: Pieter Grolleman, arbeider

-aantal bewoners: 4

-oppervlakte woning: 44,5 m²

-kamer met 2 bedsteden met 1 raam, voor

-kamer met 1 bedstede en 1 raam, voor

-kamer (keuken) met 1 raam, achter

-zolder en portaal

-gedeelte woning/erf gebruikt voor schapen

-dak van pannen, niet beschoten

-muren ½ waal, achterwand van hout

-gemeenschappelijke regenbak, voor 2

woningen, in de woning

-gemeenschappelijk privaat, voor 2 woningen,