

VROEGERE BEWONING VAN KOEDIJK

KANAALDIJK 194

PERIODE 1921-1979

KADASTRALE EIGENAREN

1917-1921

Cornelis Ariesz Bakker, landbouwer
(kad. art. 2075/1760)

1921-1939

Pieter Pietersz de Geus, landbouwer
(kad. art. 1161)

1939-1950

Pieter de Geus en cons.
(kad. art. 1906)

1959-1979

Jacob Pietersz de Geus, tuinbouwer
(kad. art. 2702)

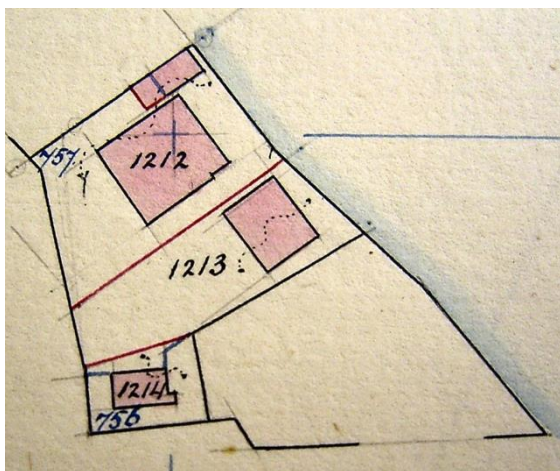
KADASTRALE GEGEVENS

tot 1901

-deel van Kanaaldijk 192-193 (weiland)
-1900 stichting schuur

1900-1917

-deel van Kanaaldijk 192-193 (schuur)
-1917 splitsing



1917 splitsing

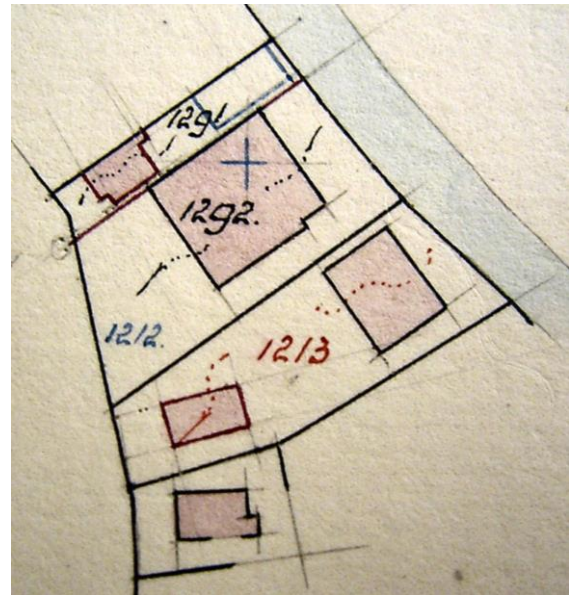
1917-1921

-omschrijving: schuur en erf

-huurwaarde gebouw(en): f 25,=

-perceel: B1213 – oppervlakte: 735 m²

-1921 stichting



1921 stichting

1921-1959

-omschrijving: huis, schuur en erf

-huurwaarde gebouw(en): f 118,=

-perceel: B1213 – oppervlakte: 735 m²

-1959 stichting

1959-1969

-omschrijving: huis, schuur, noodwoning en erf

-huurwaarde gebouw(en): f 122,=

-perceel: B1213 – oppervlakte: 735 m²

-1969 bijbouw

1969-1979

-omschrijving: huis, schuur, garage,
noodwoning en erf

-huurwaarde gebouw(en): f 163,=

-perceel: B1213 – oppervlakte: 735 m²

-1979 ruilverkaveling

ADRESSEN EN BEWONERS/GEbruikers

1924 Kanaaldijk 246a – P. de Geus Pzn.

1932 Kanaaldijk 264 – P. de Geus Pzn.

1935 Kanaaldijk 264 – P. de Geus

1935 Kanaaldijk 264 achter – A. Koning

VROEGERE BEWONING VAN KOEDIJK

- 1946 Kanaaldijk 263 – A. Koning
- 1946 Kanaaldijk 264 – C. Rijnders
- 1964 Kanaaldijk 194 – wed. G. de Geus-
Gutker
- 1972 Kanaaldijk 194 – C. Wilbrink

OVERIGE FEITEN

-