

VROEGERE BEWONING VAN KOEDIJK

KANAALDIJK 199

PERIODE 1918-1979

KADASTRALE EIGENAREN

1918-1935

Klaas Jaspersz Beets, landbouwer
(kad. art. 1074)

1935-1947

Jasper Karel Beets en cons.
(kad. art. 2617)

1947-1956

Jasper Karel Beets, tuinbouwer
(kad. art. 2436)

1956-1973

Gemeente Koedijk
(kad. art. 2376/3604)

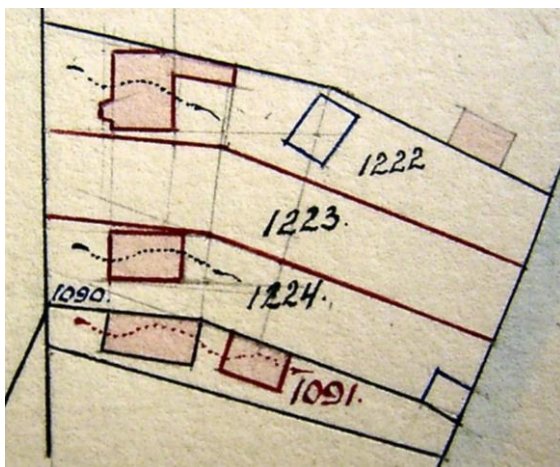
1973-1979

Gemeente Alkmaar
(kad. art. 3626)

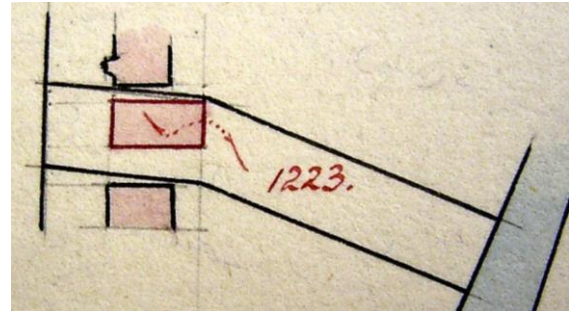
KADASTRALE GEGEVENS

tot 1918

-deel Kanaaldijk 201-202
-1918 splitsing en stichting



1918 splitsing



1918 stichting

1918-1956

-omschrijving: huis en bouwland
-huurwaarde gebouw(en): f 99,=
-perceel: B1223 – oppervlakte: 610 m²
-1956 verbouw

1956-1964

-omschrijving: huis en bouwland
-huurwaarde gebouw(en): f 119,=
-perceel: B1223 – oppervlakte: 610 m²
-1964 sloping en stichting

1964-1979

-deel van 8 bejaardenwoningen
-1979 ruilverkaveling

ADRESSEN EN BEWONERS/GEbruikers

1924 Kanaaldijk 249 – K. Beets Jzn.

1935 Kanaaldijk 269 – B.C. Slooten

1946 Kanaaldijk 269 – B.C. Slooten

1964 Kanaaldijk 199 – onbewoond

1964 Kanaaldijk 200 – onbewoond

1972 Kanaaldijk 199 – J. Turkstra

1972 Kanaaldijk 200 – L. Hartland

OVERIGE FEITEN

1963 bouwvergunning

-tot het bouwen van bejaardenwoningen