

VROEGERE BEWONING VAN KOEDIJK

KANAALDIJK 201-202

PERIODE 1832-1979

KADASTRALE EIGENAREN

1832-1839

Johannes Bosmans, chirurgijn
(kad. art. 0029)

1839-1852

Barend Ellerman, heelmeester
(kad. art. 0275)

1852-1852

Sijbrecht Ellerman, huisvrouw van Arie
Hartland, onderwijzer
(kad. art. 0572)

1852-1893

Matthijs Nicolaas Melchior, chirurgijn
(kad. art. 0575)

1893-1917

Eduard Willem Melchior, arts
(kad. art. 1216)

1917-1917

Jacob Groot, timmerman en Klaas Cornelisz
Bos, smid
(kad. art. 2040)

1917-1959

Antje Wortel, wed. Willem Davids
(kad. art. 2086)

1959-1973

Gemeente Koedijk
(kad. art. 2376/3604)

1973-1979

Gemeente Alkmaar
(kad. art. 3626)

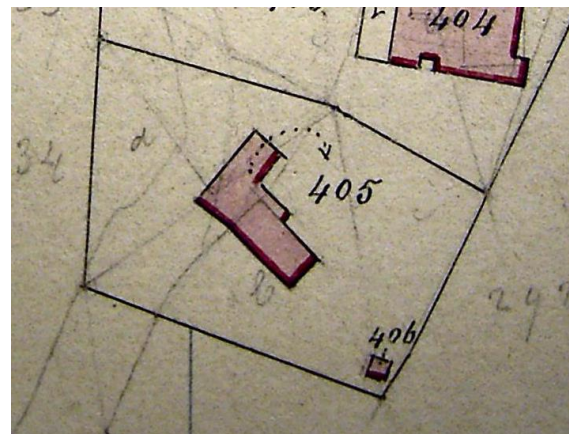
KADASTRALE GEGEVENS



Situatie in 1821 met B0292

1832-1864

-omschrijving: huis en erf
-huurwaarde gebouw(en): f 45,=
-perceel: B0292 – oppervlakte: 1230 m²
-1864 bijbouw, stichting, vereniging en
splitsing
(verenigd met een afgescheiden stuk grond
van de openbare weg)



1864 aanbouw aan huis, stichting kapel, vereniging en splitsing

1864-1865

-omschrijving: huis en tuin + kapel
-huurwaarde gebouw(en): f 45,= + vrijdom
-perceel: B0405 + B0406 – opp: 2054 + 6 m²
-1865 verval vrijdom

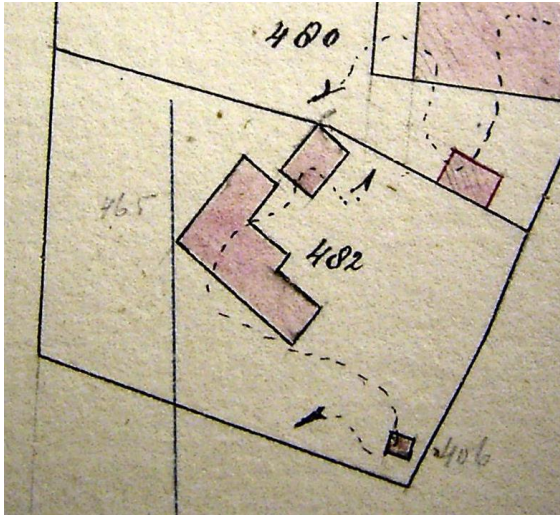
1865-1873

-omschrijving: huis en tuin + kapel
-huurwaarde gebouw(en): f 54,=
-perceel: B0405 + B0406 – opp. 2054 + 6 m²
-1873 stichting

VROEGERE BEWONING VAN KOEDIJK

1873-1874

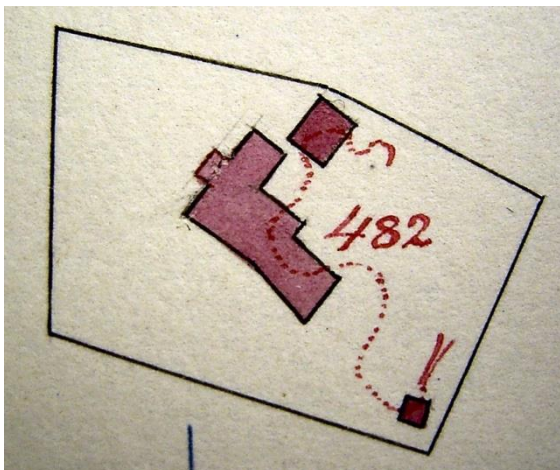
- omschrijving: huis, stal en tuin +kapel
- huurwaarde gebouw(en): f 54,= + vrijdom
- perceel: B0465 + B0406 – opp: 2054 + 6 m²
- 1874 vereniging



1873 stichting en 1874 vereniging

1874-1898

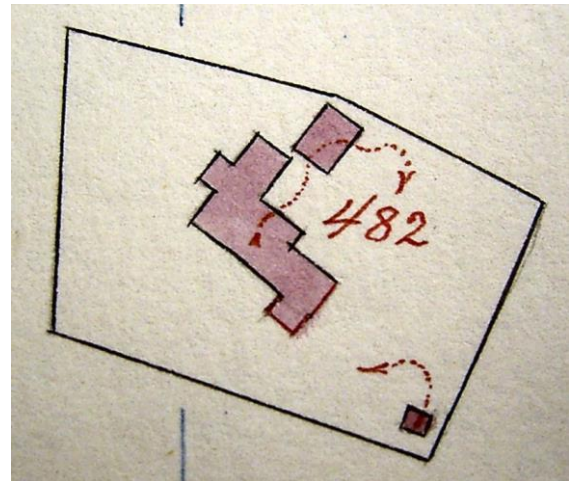
- omschrijving: huis, stal en tuin
- huurw. gebouw(en): f 99,=/f 250,=
- perceel: B0482 – oppervlakte: 2060 m²
- 1898 verbouw



1898 verbouw

1898-1900

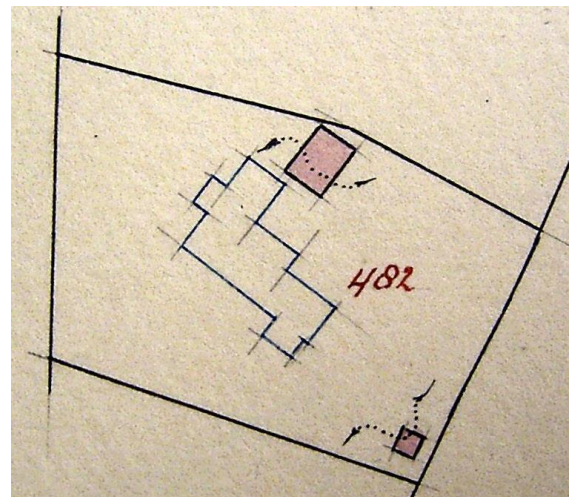
- omschrijving: huis, stal, schuur, erf en tuin
- huurw. gebouw(en): f 277,=
- perceel: B0482 – oppervlakte: 2060 m²
- 1900 verbouw



1900 verbouw

1900-1913

- omschrijving: huis, stal, schuur, erf en tuin
- huurw. gebouw(en): f 277,=
- perceel: B0482 – oppervlakte: 2060 m²
- 1913 sloping

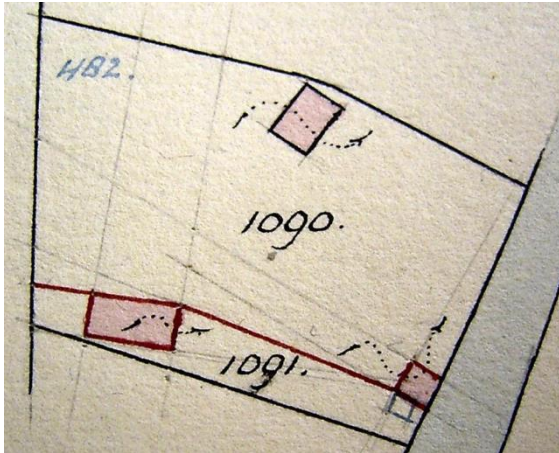


1913 sloping

1913-1914

- omschrijving: schuren en erf
- huurwaarde gebouw(en): f 19,=
- perceel: B0482 – oppervlakte: 2060 m²
- 1914 splitsing

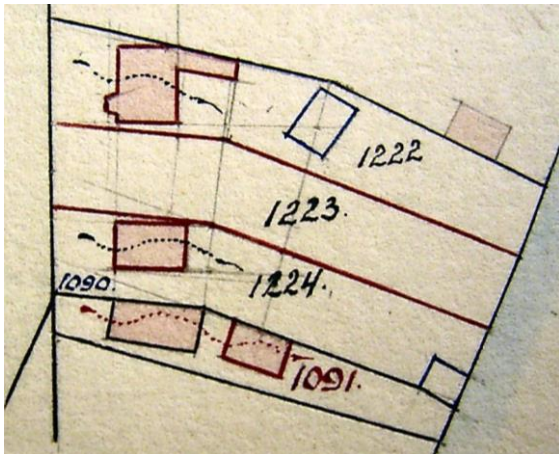
VROEGERE BEWONING VAN KOEDIJK



1914 splitsing

1914-1918

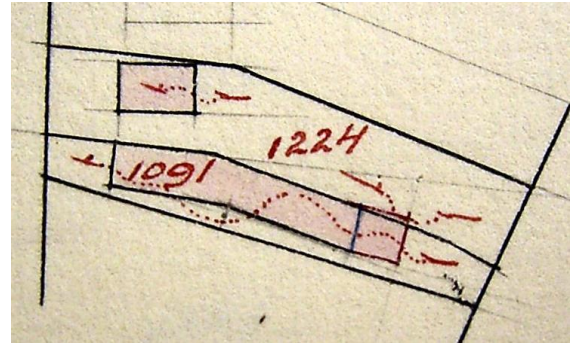
- omschrijving: schuren en erf
- huurwaarde gebouw(en): f 19,=
- perceel: B1090 – oppervlakte: 1700 m²
- 1918 sloping, stichting en splitsing



1918 sloping, stichting en splitsing

1918-1928

- omschrijving: huis en erf
- huurwaarde gebouw(en): f 79,=
- perceel: B1224 – oppervlakte: 573 m²
- 1928 verbouw



1928 verbouw

1928-1935

- omschrijving: huis, gedeelte huis, schuur en erf
- huurwaarde gebouw(en): f 99,=
- perceel: B1224 – oppervlakte: 573 m²
- 1935 stichting

1935-1959

- omschrijving: huis, gedeelte huis, schuurtje en erf
- huurwaarde gebouw(en): f 89,=
- perceel: B1224 – oppervlakte: 573 m²
- 1959 gedeeltelijke vernieuwing

1959-1964

- omschrijving: huis, gedeelte huis, schuur en erf
- huurwaarde gebouw(en): f 99,=
- perceel: B1224 – oppervlakte: 573 m²
- 1964 sloping en stichting

1964-1979

- deel van 8 bejaardenwoningen
- 1979 ruilverkaveling

ADRESSEN EN BEWONERS/GEbruikers

- 1833 Kerkbuurt 85 – wed. Johannes Boschman
- 1897 Kanaaldijk 125 – E.W. Melchior
- 1935 Kanaaldijk 270 – wed. W. Davids
- 1946 Kanaaldijk 270 – wed. W. Davids
- 1964 Kanaaldijk 201 – onbewoond
- 1964 Kanaaldijk 202 – onbewoond
- 1972 Kanaaldijk 201 – J. Otto
- 1972 Kanaaldijk 202 – K. Ridder

VROEGERE BEWONING VAN KOEDIJK

OVERIGE FEITEN

1833 belasting

-Kerkbuurt 85

-woonhuis, winkel en 2 koepels

-belastingsschuldige: wed. Johannes Boschman

-huurwaarde: niet vermeld

-aantal deuren en vensters: niet vermeld

-aantal haardsteden: niet vermeld

1903 geen woningonderzoek

1934 bouwvergunning

-tot aanbouw van een schuurtje

-aanvrager: P. Hartland

1963 bouwvergunning

-tot het bouwen van bejaardenwoningen