

VROEGERE BEWONING VAN KOEDIJK

KANAALDIJK 208

PERIODE 1832-1979

KADASTRALE EIGENAREN

1832-1839

erven Jan Groenewoud, schout
(kad. art. 0056)

1839-1880

wed. J. Groenewoud, huisvrouw van R.
Grotewal
(kad. art. 0220/0595/0603)

1880-1909

Antje Grootewal, wed. Lieuwe Bos
(kad. art. 0796)

1909-1914

Reindert Buisman, bakker
(kad. art. 1424)

1914-1925

Pieter Maartensz Stam, landbouwer
(kad. art. 1858)

1925-1929

Gerbrand Pietersz Nieuwland, tuinbouwer
(kad. art. 1443)

1929-1977

Jan Pietersz de Geus, landbouwer
(kad. art. 2519)

1977-1977

Kees Jansen, kantoorbediende te Bergen
(kad. art. 4835)

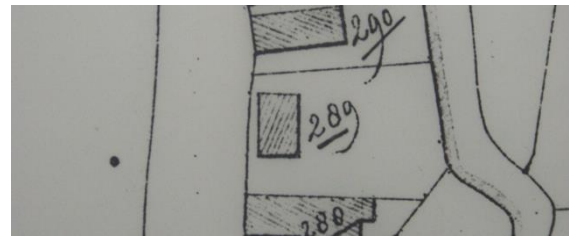
1977-1977

B.V. Martine i.o. te Warmenhuizen
(kad. art. 4836)

1977-1979

Antonius Johannes Damen, docent te Bergen
(kad. art. 4843)

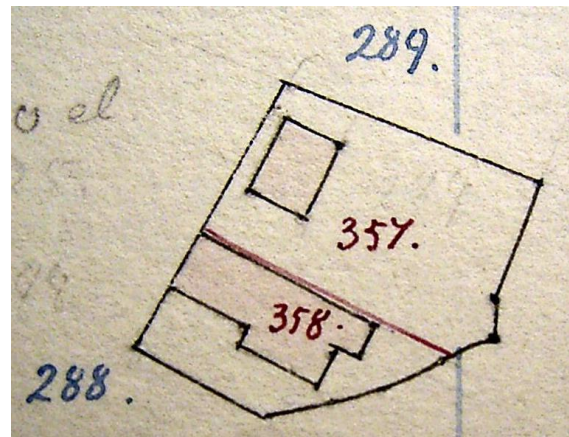
KADASTRALE GEGEVENS



Situatie in 1821 met B0289

1832-1853

-omschrijving: huis en erf
-huurwaarde gebouw(en): f 54,=
-perceel: B0289 – oppervlakte: 730 m²
-1853 splitsing

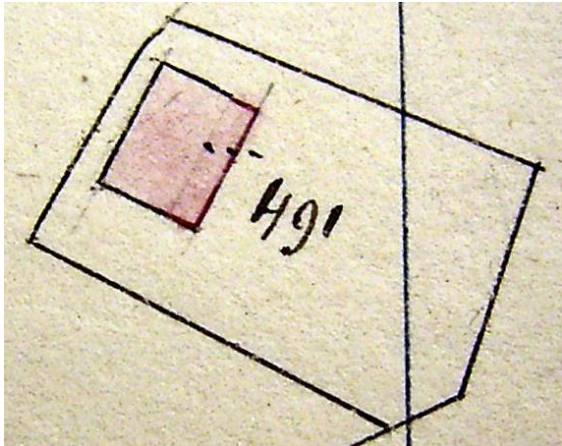


1853 splitsing

1853-1877

-omschrijving: huis en erf
-huurwaarde gebouw(en): f 54,=/f 120,=
-perceel: B0357 – oppervlakte: 710 m²
-1877 aanbouw en vereniging

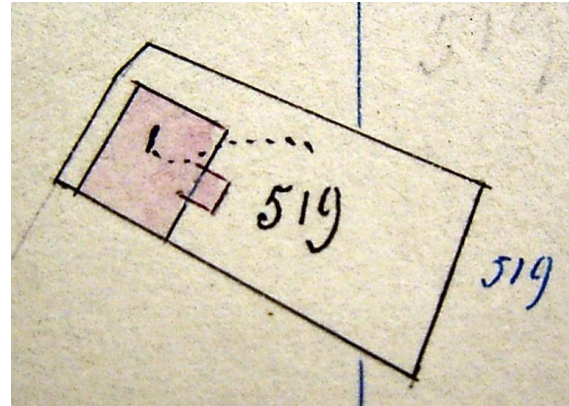
VROEGERE BEWONING VAN KOEDIJK



1877 aanbouw en vereniging

1877-1882

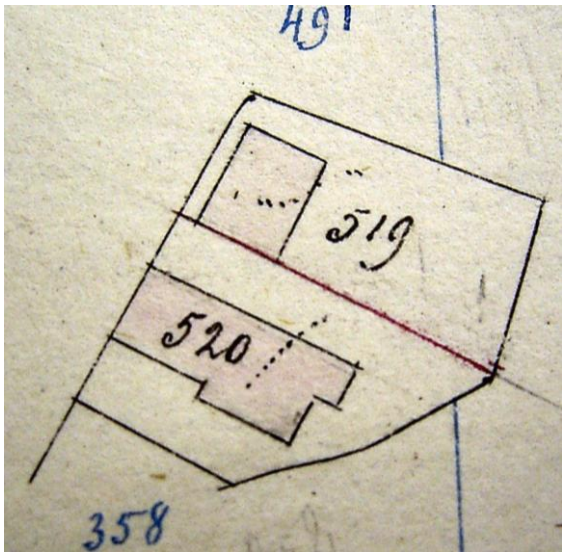
- omschrijving: huis en erf
- huurwaarde gebouw(en): f 120,=
- perceel: B0491 – oppervlakte: 950 m²
- 1882 herbouw en splitsing



1883 aanbouw

1883-1886

- omschrijving: huis en erf
- huurwaarde gebouw(en): vrijdom
- perceel: B0519 – oppervlakte: 710 m²
- 1886 verval vrijdom



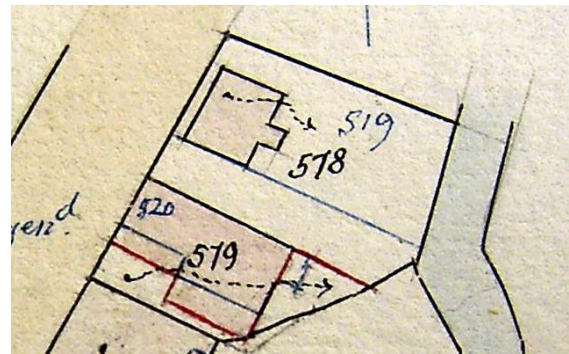
1882 herbouw en splitsing

1882-1883

- omschrijving: huis en erf
- huurwaarde gebouw(en): vrijdom
- perceel: B0519 – oppervlakte: 710 m²
- 1883 aanbouw

1886-1894

- omschrijving: huis en erf
- huurwaarde gebouw(en): f 160,=
- perceel: B0519 – oppervlakte: 710 m²
- 1894 vereniging

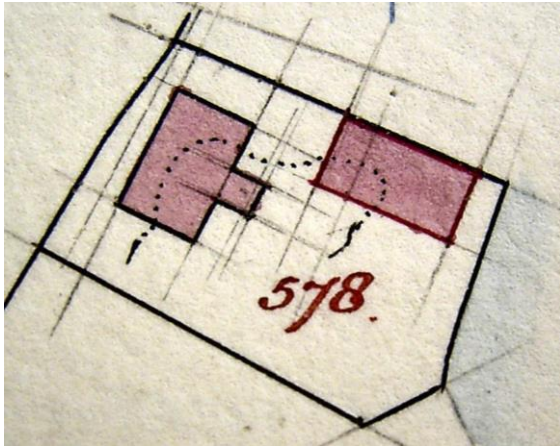


1894 vereniging

1894-1910

- omschrijving: huis en erf
- huurwaarde gebouw(en): f 160,=/f 150,=
- perceel: B0578 – oppervlakte: 950 m²
- 1910 stichting

VROEGERE BEWONING VAN KOEDIJK



- 1897 Kanaaldijk 128 – A. Grootewal
- 1924 Kanaaldijk 259 – P. Stam Mzn.
- 1935 Kanaaldijk 274 – J. de Geus
- 1946 Kanaaldijk 274 – J. Pietersz de Geus
- 1964 Kanaaldijk 208 – J. de Geus
- 1972 Kanaaldijk 208 – J. de Geus-v.d. Sluis

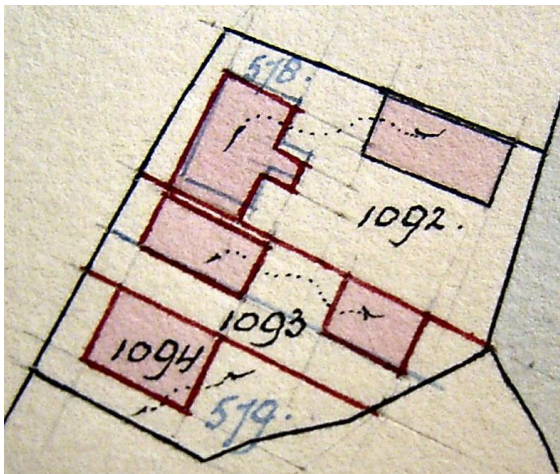
OVERIGE FEITEN

-

1910 stichting

1910-1914

- omschrijving: huis, schuur en erf
- huurwaarde gebouw(en): f 175,=
- perceel: B0578 – oppervlakte: 950 m²
- 1914 splitsing



1914 splitsing

1914-1973

- omschrijving: huis, schuur en erf
- huurwaarde gebouw(en): f 175,=
- perceel: B1092 – oppervlakte: 750 m²
- 1973 stichting

1973-1979

- omschrijving: huis, schuur en erf
- huurwaarde gebouw(en): f 204,=
- perceel: B1092 – oppervlakte: 750 m²
- 1979 ruilverkaveling

ADRESSEN EN BEWONERS/GEBRUIKERS