

## VROEGERE BEWONING VAN KOEDIJK

### KANAALDIJK 211

PERIODE 1832-1979

#### KADASTRALE EIGENAREN

1832-1839

erven Jan Groenewoud, schout  
(kad. art. 0056)

1839-1894

Cornelis Groenewoud, boer  
(kad. art. 0057)

1894-1897

Simon Kramer, veehouder  
(kad. art. 0945)

1897-1908

Simon Harmensz Kramer, landeigenaar  
(kad. art. 1341)

1908-1912

Cornelis Simonsz Kramer te Schermer  
(kad. art. 1696)

1912-1930

Cornelis Jacobsz Man, kastelein  
(kad. art. 1358/2179)

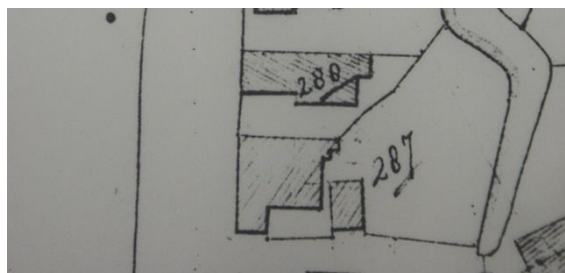
1930-1973

Gemeente Koedijk  
(kad. art. 2376/3604)

1973-1979

Gemeente Alkmaar  
(kad. art. 3626)

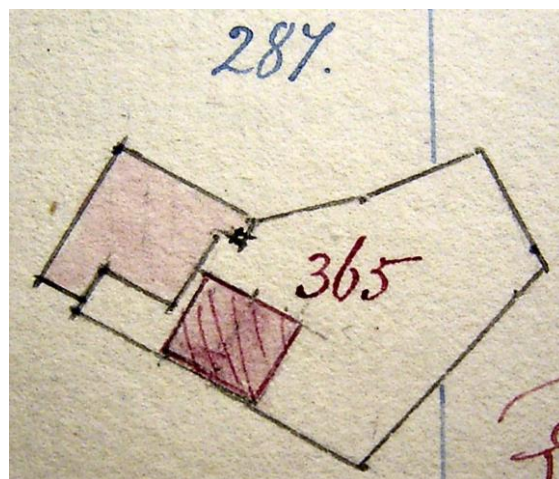
#### KADASTRALE GEGEVENS



Situatie in 1821 met B0287

1832-1855

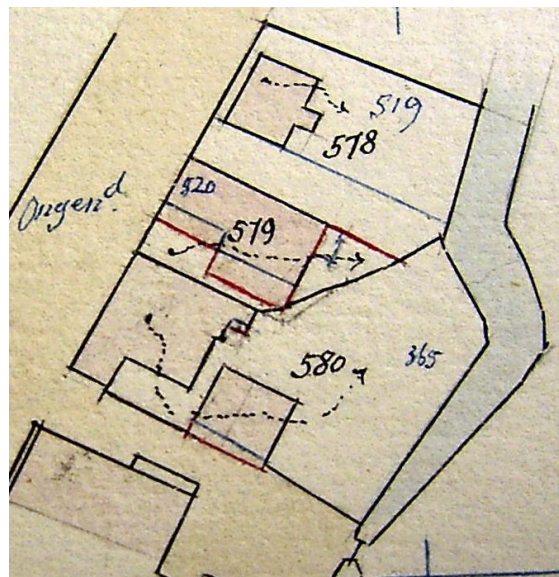
- omschrijving: huis en erf
- huurwaarde gebouw(en): f 54,=
- perceel: B0287 – oppervlakte: 1410 m<sup>2</sup>
- 1855 afbraak en bijbouw



1855 afbraak en bijbouw

1855-1894

- omschrijving: huis, stal/schuur en erf
- huurwaarde gebouw(en): f 54,=/f 350,=
- perceel: B0365 – oppervlakte: 1410 m<sup>2</sup>
- 1894 verbouw en redres



1894 verbouw en redres

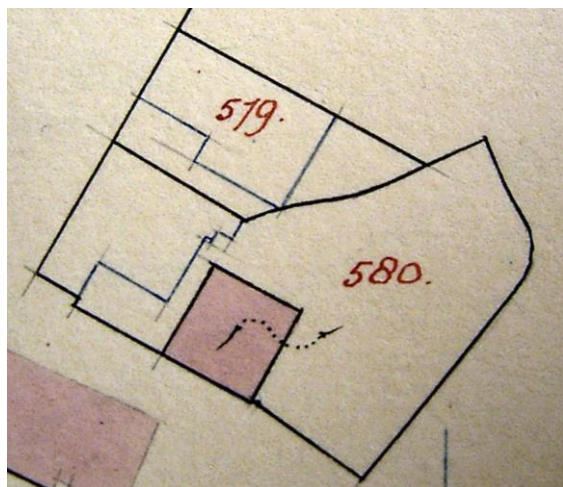
1894-1914

- omschrijving: huis, schuur en erf
- huurwaarde gebouw(en): f 350,=/f 209,=

## VROEGERE BEWONING VAN KOEDIJK

-perceel: B0580 – oppervlakte: 1420 m<sup>2</sup>

-1914 sloping



1914 sloping

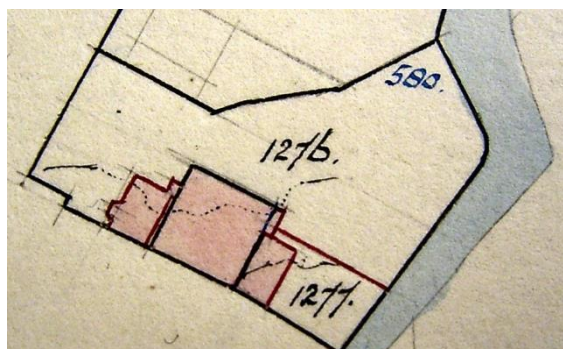
1914-1920

-omschrijving: schuur en erf

-huurwaarde gebouw(en): f 40,=

-perceel: B0580 – oppervlakte: 1420 m<sup>2</sup>

-1920 splitsing



1920 splitsing

1920-1930

-deel van Kerkelaan 1 (erf)

-1930 splitsing en stichting



1930 splitsing en stichting

1930-1979

-omschrijving: raadhuis en erf

-huurwaarde gebouw(en): onbelast

-perceel: B1350 – oppervlakte: 357 m<sup>2</sup>

-1979 ruilverkaveling

---

### ADRESSEN EN BEWONERS/GEBRUIKERS

1833 Kerkbuurt 90 – Cornelis Groenewoud

1897 Kanaaldijk 130 – Kl. de Geus

1903 Kanaaldijk 145 – Cornelis Groenewoud  
Kramer

1935 Kanaaldijk 277 – raadhuis

1946 Kanaaldijk 277 – raadhuis

1964 Kanaaldijk 211 – raadhuis

1972 Kanaaldijk 211 – raadhuis

---

### OVERIGE FEITEN

1833 belasting

-Kerkbuurt 90

-landmanswoning

-belastingsschuldige: Cornelis Groenewoud

-huurwaarde: f 60,=

-aantal deuren en vensters: 7

-aantal haardsteden: 3

1903 woningonderzoek

-Kanaaldijk 145

-eigenaar: Simon Kramer te Alkmaar

-bewoner: Cornelis Groenewoud Kramer,  
landman

-aantal bewoners: 4

-mede-bewoner: Maria Rus

-oppervlakte woning: 416 m<sup>2</sup>

-kamer met 2 vensters, voor

-kamer met 3 bedsteden en 2 vensters, voor

-kamer met 1 venster, voor

-2 bedsteden in de veestal

-1 persoon slaapt in de veestal

-zolder, veestal, dorsvloer, hooiberg,  
zoutkamer en achterom (veestalling)

-dak van riet en pannen

-muren ½ waal

-2 eigen regenbakken, in de woning

-eigen privaat, op 10 meter, van hout, over de  
sloot

## VROEGERE BEWONING VAN KOEDIJK

1929 bouwvergunning  
-tot het bouwen van een raadhuis  
-aanvrager: L. Visser