

VROEGERE BEWONING VAN KOEDIJK

KANAALDIJK 217

PERIODE 1832-1979

KADASTRALE EIGENAREN

1832-1863

Dirk Butter, boer
(kad. art. 0035)

1863-1870

wed. Dirk Butter
(kad. art. 0761)

1870-1927

Neeltje Groenewoud, vrouw van Frans
Diepsmeer
(kad. art. 0862)

1927-1957

Simon Smit, tuinbouwer
(kad. art. 1658)

1957-1959

Hervormde Gemeente Koedijk
(kad. art. 0237)

1959-1970

Klaas Wiedijk, tuinbouwer
(kad. art. 3354)

1970-1979

D. van der Wielen, directeur ener N.V.
(kad. art. 3811)

KADASTRALE GEGEVENS



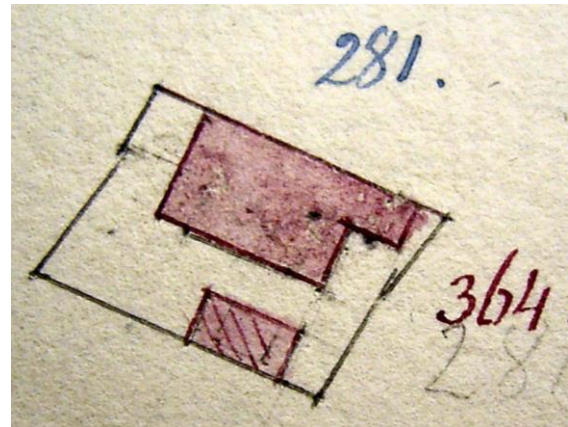
Situatie in 1821 met B0281

1832-1855

- omschrijving: huis en erf
- huurwaarde gebouw(en): f 33,=
- perceel: B0281 – oppervlakte: 890 m²
- 1854 verbouw

1854-1855

- omschrijving: huis en erf
- huurwaarde gebouw(en): f 33,= + vrijdom
- perceel: B0281 – oppervlakte: 890 m²
- 1855 stichting stal



1854 verbouw en 1885 stichting stal

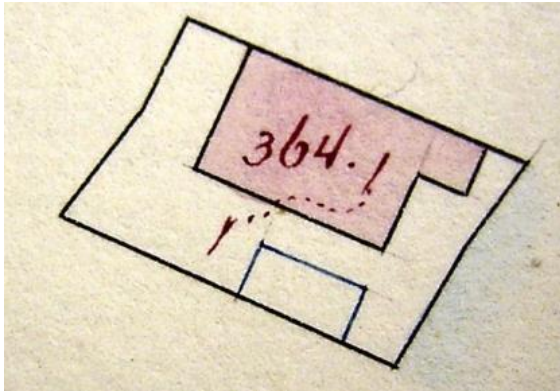
1855-1860

- omschrijving: huis, stal en erf
- huurwaarde gebouw(en): vrijdom
- perceel: B0364 – oppervlakte: 890 m²
- 1860 verval vrijdom

1860-1903

- omschrijving: huis, stal/boet en erf
- huurwaarde gebouw(en): f 45,=/f 275,=
- perceel: B0364 – oppervlakte: 890 m²
- 1903 sloping

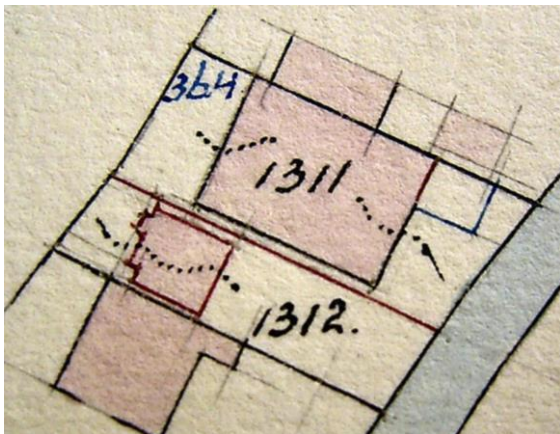
VROEGERE BEWONING VAN KOEDIJK



1903 sloping

1903-1924

- omschrijving: huis en erf
- huurwaarde gebouw(en): f 250,=/f 129,=
- perceel: B0364 – oppervlakte: 890 m²
- 1924 splitsing



1924 splitsing

1924-1979

- omschrijving: huis en erf
- huurwaarde gebouw(en): f 129,=
- perceel: B1311 – oppervlakte: 550 m²
- 1979 ruilverkaveling

ADRESSEN EN BEWONERS/GEbruikers

- 1833 Kerkbuurt 98 – Dirk Butter
- 1897 Kanaaldijk 139 – wed. Fr. Diepsmeer
- 1903 Kanaaldijk 154 – Neeltje Groenewoud, wed. Fr. Diepsmeer
- 1903 Kanaaldijk 154a – Simon Smit
- 1935 Kanaaldijk 288 – K. Kerkmeer
- 1946 Kanaaldijk 288 – K. Kerkmeer

- 1964 Kanaaldijk 217 – K. Wiedijk
- 1972 Kanaaldijk 217 – onbewoond

OVERIGE FEITEN

1833 belasting

- Kerkbuurt 98
- landmanswoning
- belastingsschuldige: Dirk Butter
- huurwaarde: f 40,=
- aantal deuren en vensters: 4
- aantal haardsteden: 2

1903 woningonderzoek

- Kanaaldijk 154
- eigenaar en bewoner: Neeltje Groenewoud, zonder beroep
- oppervlakte woning: 309 m²
- kamer met 2 bedsteden en 2 vensters, voor
- zolder, veestal, dorsvloer en hooibergplaats
- 2 slaappleatsen in de veestalling
- voor erf 140 m², achter erf 126 m²
- dak van riet, niet beschoten
- muren ½ waal
- gemeenschappelijke regenbak, voor 2 woningen, in de woning
- gemeenschappelijk privaat, op 6 meter, voor 2 woningen, van hout, over de sloot

1903 woningonderzoek

- Kanaaldijk 154a
- eigenaar: Neeltje Groenewoud
- bewoner: Simon Smit, landbouwer
- aantal bewoners: 2
- oppervlakte woning: 209 m²
- kamer met 1 bedstede en 2 vensters, voor
- portaal, zolder en koolbergplaats
- voor erf 140 m², achter erf 126 m²
- dak van riet, niet beschoten
- muren ½ waal
- gemeenschappelijke regenbak, voor 2 woningen, in de woning
- gemeenschappelijk privaat, op 6 meter, voor 2 woningen, van hout, over de sloot
- huur: f 1,10 per week