

VROEGERE BEWONING VAN KOEDIJK

KANAALDIJK 221

PERIODE 1832-1979

KADASTRALE EIGENAREN

1832-1834

Neeltje Burger, rentenierster
(kad. art. 0032)

1834-1835

Jan de Geus, boer
(kad. art. 0222)

1835-1839

Jan Strooker, bakker
(kad. art. 0244)

1839-1842/1844

Jannetje Grootewal, minderjarige
(kad. art. 0332)

SCHUUR

1842-1849

Gerrit Koeten, rietdekker
(kad. art. 0107)

1849-1856

Gerrit Koeten, timmerman
(kad. art. 0374)

1856-1863

Klaas Groenewoud, landman
(kad. art. 0498)

HUIS

1844-1848

Jan Best, landman
(kad. art. 0416)

1848-1906

Klaas Groenewoud, landman
(kad. art. 0498)

1906-1950

Gerrit Willemsz Slotemaker, landbouwer
(kad. art. 1097)

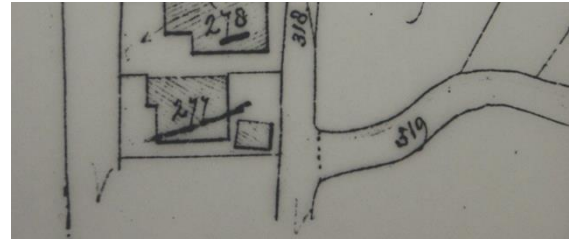
1950-1953

Klaas Gerritsz Slotemaker
(kad. art. 2195)

1953-1979

Gerrit Cornelis Slotemaker, landbouwer
(kad. art. 3143)

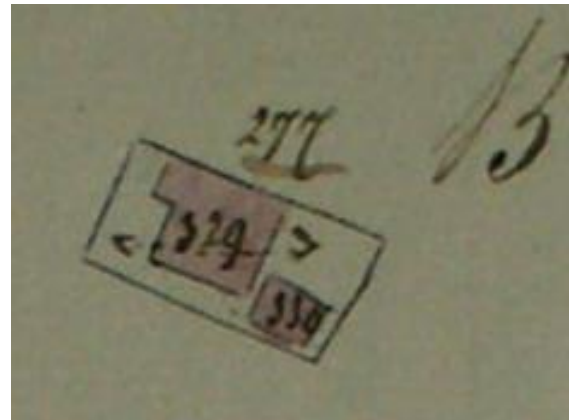
KADASTRALE GEGEVENS



Situatie in 1821 met B0277

1832-1842

- omschrijving: huis en erf
- huurwaarde gebouw(en): f 45,=
- perceel: B0277 – oppervlakte: 600 m²
- 1842 splitsing



1842 splitsing

SCHUUR

1842-1862

- omschrijving: schuur voor de landbouw
- huurwaarde gebouw(en): onbelast
- perceel: B0330 – oppervlakte: 70 m²
- 1862 afgebrand

1862-1863

- omschrijving: erf

VROEGERE BEWONING VAN KOEDIJK

- perceel: B0330 – oppervlakte: 70 m²
- 1863 vereniging en herbouw

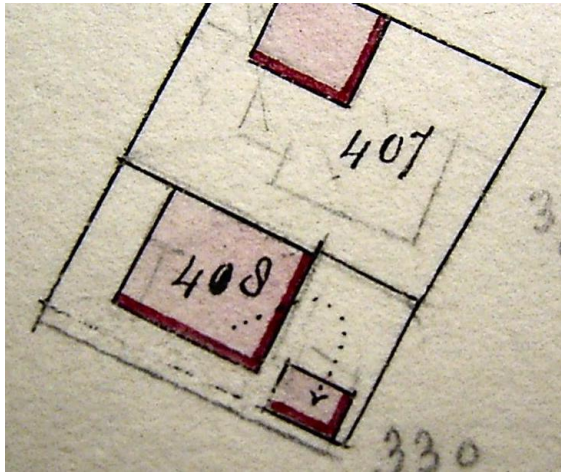
HUIS

1842-1862

- omschrijving: huis en erf
- huurwaarde gebouw(en): f 45,=
- perceel: B0329 – oppervlakte: 530 m²
- 1862 afgebrand

1862-1863

- omschrijving: erf
- perceel: B0329 – oppervlakte: 530 m²
- 1863 vereniging en herbouw



1863 vereniging en herbouw na brand

1863-1870

- omschrijving: huis, schuur en erf
- huurwaarde gebouw(en): vrijdom
- perceel: B0408 – oppervlakte: 600 m²
- 1870 verval vrijdom

1870-1960

- omschrijving: huis, schuur en erf
- huurw. gebouw(en): f 45,=/f 200,=/f 115,=
- perceel: B0408 – oppervlakte: 600 m²
- 1960 gedeeltelijke vernieuwing

1960-1979

- omschrijving: huis, schuur en erf
- huurwaarde gebouw(en): f 119,=
- perceel: B0408 – oppervlakte: 600 m²
- 1979 ruilverkaveling

ADRESSEN EN BEWONERS/GEBRUIKERS

- 1833 Kerkbuurt 100 – Jan de Geus
- 1897 Kanaaldijk 141 – Kl. Groenewoud
- 1903 Kanaaldijk 156 – Klaas Groenewoud
- 1924 Kanaaldijk 276 – G. Slotemaker
- 1932 Kanaaldijk 292 – G. Slotemaker
- 1935 Kanaaldijk 292 – G. Slotemaker
- 1946 Kanaaldijk 292 – G. Slotemaker
- 1964 Kanaaldijk 221 – G.C. Slotemaker
- 1972 Kanaaldijk 221 – G.C. Slotemaker

OVERIGE FEITEN

- 1833 belasting
- Kerkbuurt 100
- landmanswoning
- belastingsschuldige: Jan de Geus
- huurwaarde: f 40,=
- aantal deuren en vensters: 4
- aantal haardsteden: 2

- 1903 woningonderzoek
- Kanaaldijk 156
- eigenaar en bewoner: Klaas Groenewoud, zonder beroep
- aantal bewoners: 3
- oppervlakte woning: 180 m²
- kamer met 2 vensters, voor
- kamer met 2 bedsteden en 2 vensters, voor
- kelder, zolder, veestal, zoutkamer, dorsvloer en hooibergplaats
- 3 slaappleaatsen in de veestal
- dak van riet, niet beschoten
- muren ½ waal
- eigen regenbak, in de woning
- eigen privaat, op 6 meter, van hout, over de sloot