

## VROEGERE BEWONING VAN KOEDIJK

### KANAALDIJK 223

PERIODE 1832-1979

#### KADASTRALE EIGENAREN

1832-1845

Jan Diepsmeer, boer  
(kad. art. 0042)

1845-1853

Aldert Nobel, landman  
(kad. art. 0437)

1853-1866

Cornelis Hansen, landman  
(kad. art. 0546)

1866-1875

Lieuwe Bos, broodbakker  
(kad. art. 0762)

1875-1909

Antje Grootewal, wed. Lieuwe Bos, boerin  
(kad. art. 0796)

1909-1924

Reijer Bruijn, landman  
(kad. art. 1093)

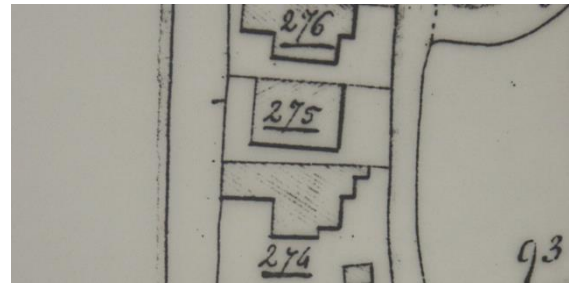
1924-1955

Jacob van der Sluijs, landman  
(kad. art. 1165)

1955-1979

Jan Jacobsz van der Sluijs, tuinbouwer  
(kad. art. 3234/2343)

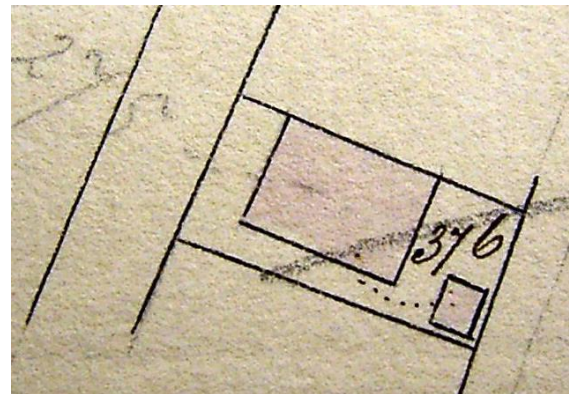
#### KADASTRALE GEGEVENS



Situatie in 1821 met B0275

1832-1859

-omschrijving: huis en erf  
-huurwaarde gebouw(en): f 33,=  
-perceel: B0275 – oppervlakte: 540 m<sup>2</sup>  
-1859 stichting



1859 stichting

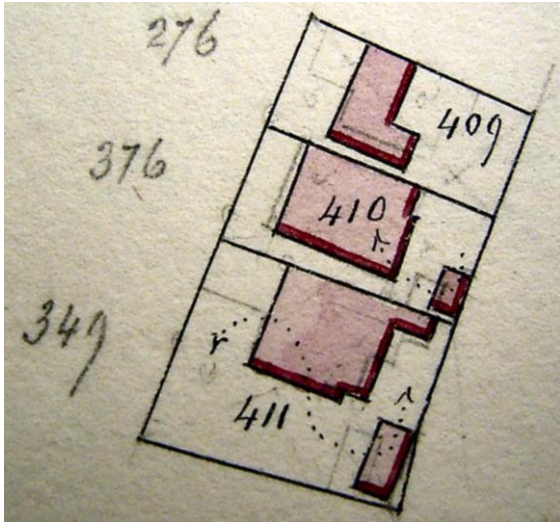
1859-1862

-omschrijving: huis en erf  
-huurwaarde gebouw(en): f 33,=  
-perceel: B0376 – oppervlakte: 540 m<sup>2</sup>  
-1862 afgebrand

1862-1864

-omschrijving: boet en erf  
-huurwaarde gebouw(en): geen  
-perceel: B0376 – oppervlakte: 540 m<sup>2</sup>  
-1864 herbouw

## VROEGERE BEWONING VAN KOEDIJK



### 1864 herbouw na brand

1864-1870

- omschrijving: huis, boet en erf
- huurwaarde gebouw(en): vrijdom
- perceel: B0410 – oppervlakte: 540 m<sup>2</sup>
- 1870 verval vrijdom

1870-1950

- omschrijving: huis, boet en erf
- huurw. gebouw(en): f 45,=/f 275,=/f 119,=
- perceel: B0410 – oppervlakte: 540 m<sup>2</sup>
- 1950 verbouw

1950-1971

- omschrijving: huis, boet en erf
- huurwaarde gebouw(en): f 129,=
- perceel: B0410 – oppervlakte: 540 m<sup>2</sup>
- 1971 vernieuwing

1971-1979

- omschrijving: huis, boet en erf
- huurwaarde gebouw(en): f 134,=
- perceel: B0410 – oppervlakte: 540 m<sup>2</sup>
- 1979 ruilverkaveling

1964 Kanaaldijk 223 – Jn. van der Sluis

1972 Kanaaldijk 223 – J. v.d. Sluis

### OVERIGE FEITEN

1833 belasting

- Kerkbuurt 102
- landmanswoning
- belastingsschuldige: Jan Diepsmeer
- huurwaarde: f 40,=
- aantal deuren en vensters: 4
- aantal haardsteden: 2

1903 woningonderzoek

- Kanaaldijk 158
- eigenaar: Antje Grootewal, zonder beroep
- bewoner: Reijer Bruijn, landman
- aantal bewoners: 2
- oppervlakte woning: 232,5 m<sup>2</sup>
- kamer met 1 bedstede en 2 vensters, voor
- kamer met 2 bedsteden en 2 vensters, voor
- zolder, veestal, zoutkamer, dorschvloer en hooiberg
- 2 slaappleatsen in de veestal
- voor erf 78 m<sup>2</sup>, achter erf 120 m<sup>2</sup>
- dak van riet en pannen, niet beschoten
- muren ½ waal
- eigen regenbak, in de woning
- eigen privaat, op 10 meter, van hout, over de sloot

1949 bouwvergunning

- tot het maken van een woon/slaapkamer, met tevens gelegenheid voor ondergeschikte keukenwerkjes
- aanvrager: J. van der Sluis

### ADRESSEN EN BEWONERS/GEbruikers

1833 Kerkbuurt 102 – Jan Diepsmeer

1897 Kanaaldijk 143 – D. Volker

1903 Kanaaldijk 158 – Reijer Bruijn

1935 Kanaaldijk 294 – J. van der Sluijs

1946 Kanaaldijk 294 – J. v.d. Sluis