

VROEGERE BEWONING VAN KOEDIJK

KANAALDIJK 226

PERIODE 1910-1979

KADASTRALE EIGENAREN

1910-1958

Cornelis Brouwer, tuinbouwer
(kad. art. 1806)

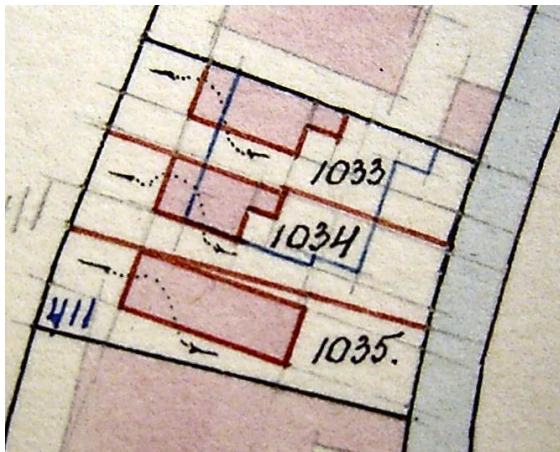
1958-1979

Jan de Maijer, metaalbewerker
(kad. art. 3328)

KADASTRALE GEGEVENS

tot 1910

- deel van Kanaaldijk 224
- 1910 splitsing en stichting



1910 splitsing en stichting

1910-1926

- omschrijving: huis en erf
- huurwaarde gebouw(en): f 59,=
- perceel: B1035 – oppervlakte: 324 m²
- 1926 bijbouw

1926-1958

- omschrijving: huis en erf
- huurwaarde gebouw(en): f 69,=
- perceel: B1035 – oppervlakte: 324 m²
- 1958 vernieuwing

1958-1979

- omschrijving: huis en erf

- huurwaarde gebouw(en): f 109,=
- perceel: B1035 – oppervlakte: 324 m²
- 1979 ruilverkaveling

ADRESSEN EN BEWONERS/GEbruikers

- 1924 Kanaaldijk 281 – C. Brouwer
- 1932 Kanaaldijk 297 – C. Brouwer
- 1935 Kanaaldijk 297 – C. Brouwer
- 1946 Kanaaldijk 297 – C. Brouwer
- 1964 Kanaaldijk 226 - J. de Maijer
- 1972 Kanaaldijk 226 – J. de Maijer

OVERIGE FEITEN

-