

## VROEGERE BEWONING VAN KOEDIJK

### KANAALDIJK 227

PERIODE 1832-1979

#### KADASTRALE EIGENAREN

1832-1842

Pieter Boldewijn, boer  
(kad. art. 0022)

1842-1846

Klaas Zeeman, landman  
(kad. art. 0377)

1846-1863

Harmen Kramer, landbouwer  
(kad. art. 0120)

1863-1874

Harmen Kramer en cons.  
(kad. art. 0765)

1874-1897

Simon Kramer, veehouder  
(kad. art. 0945)

1897-1908

Simon Harmensz Kramer, landeigenaar  
(kad. art. 1341)

1908-1932

Harmen Simonsz Kramer, landman  
(kad. art. 1342)

1932-1955

Anthonie Commarius Sillevis te Den Haag  
(kad. art. 2556)

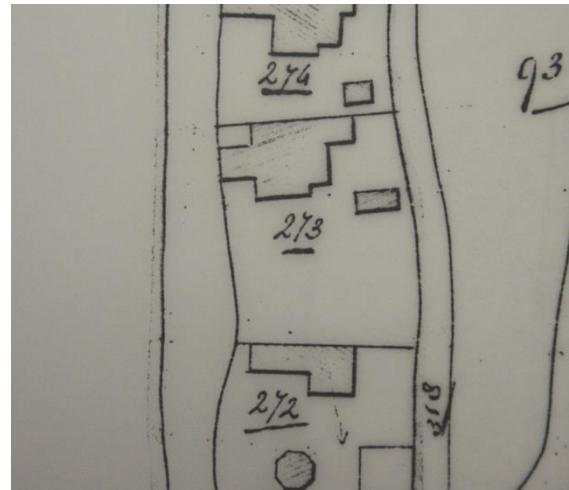
1955-1970

Jan Jacobsz van der Sluijs, tuinbouwer  
(kad. art. 2343)

1970-1979

Hendrik Wiedijk, onderaannemer  
(kad. art. 3369)

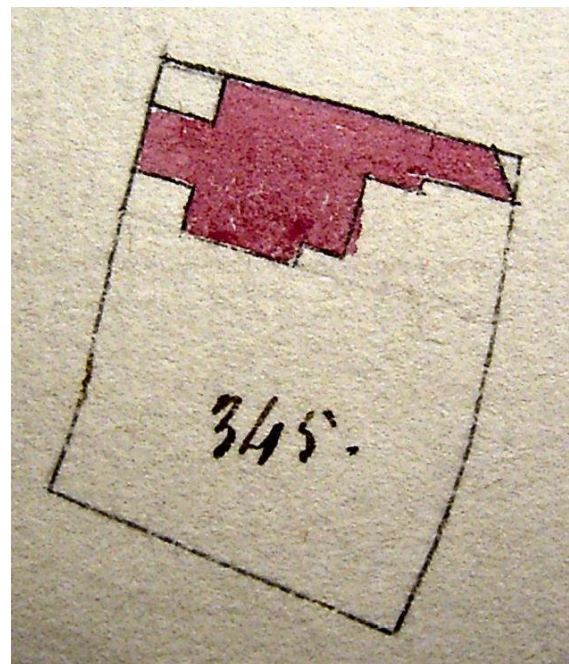
#### KADASTRALE GEGEVENS



Situatie in 1821 met B0273

1832-1847

- omschrijving: huis en erf
- huurwaarde gebouw(en): f 45,=
- perceel: B0273 – oppervlakte: 1670 m<sup>2</sup>
- 1847 amotie en herbouw

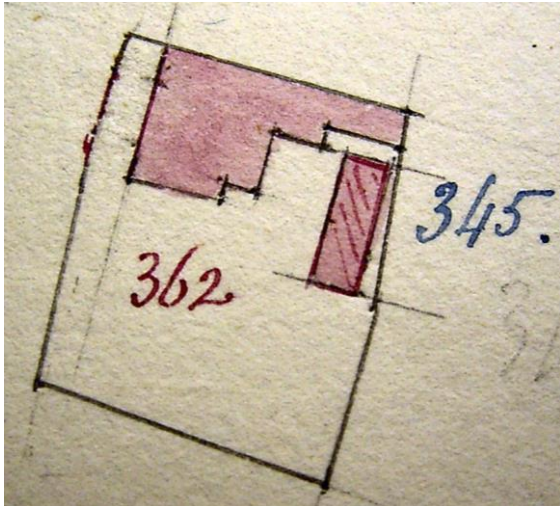


1847 amotie en herbouw

1847-1855

- omschrijving: huis en erf
- huurwaarde gebouw(en): f 45,=
- perceel: B0345 – oppervlakte: 1670 m<sup>2</sup>
- 1855 stichting

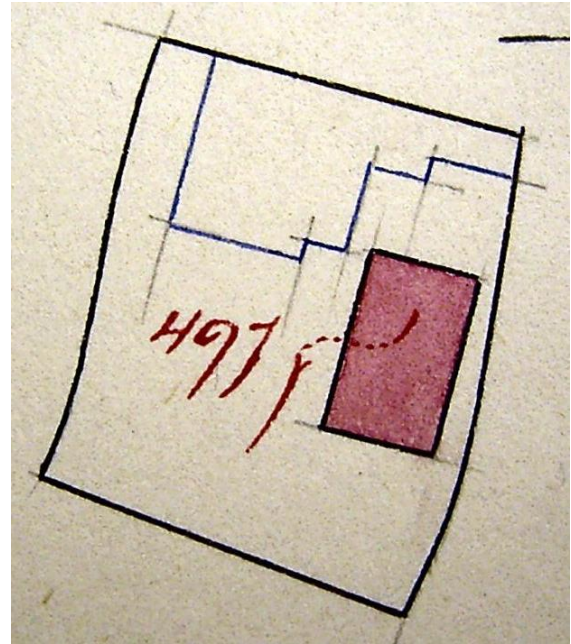
## VROEGERE BEWONING VAN KOEDIJK



### 1855 stichting

1855-1877

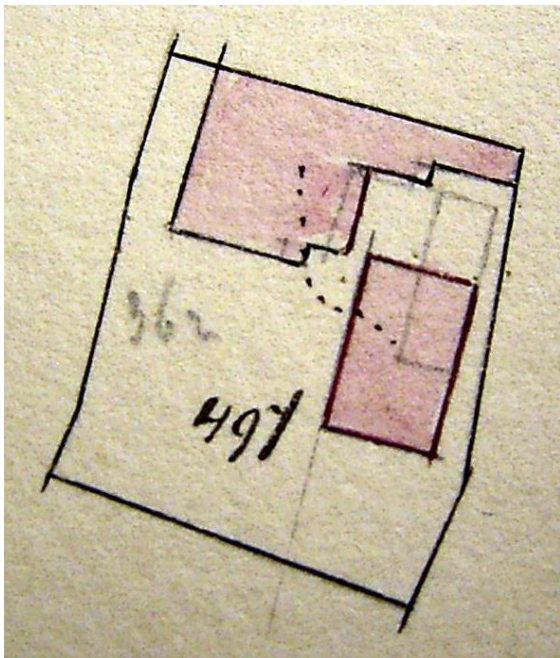
- omschrijving: huis, stal en erf
- huurwaarde gebouw(en): f 54,=/f 350,=
- perceel: B0362 – oppervlakte: 1670 m<sup>2</sup>
- 1877 bijbouw



### 1946 sloping huis

1946-1955

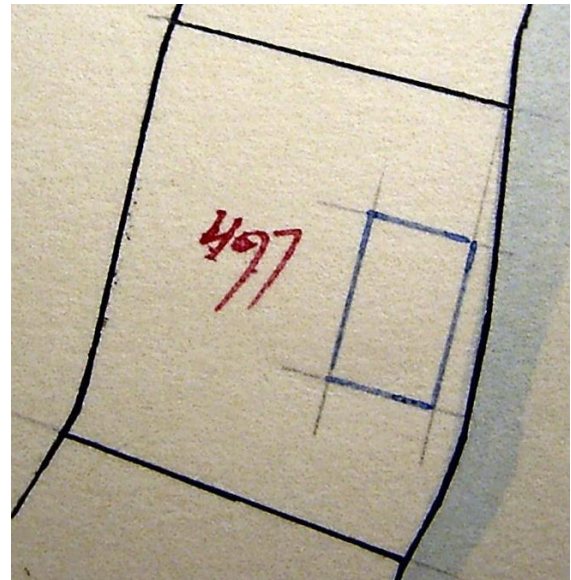
- omschrijving: schuur en erf
- huurwaarde gebouw(en): f 40,=
- perceel: B0497 – oppervlakte: 1670 m<sup>2</sup>
- 1955 sloping



### 1877 bijbouw

1877-1946

- omschrijving: huis, schuur en erf
- huurwaarde gebouw(en): f 350,=/f 204,=
- perceel: B0497 – oppervlakte: 1670 m<sup>2</sup>
- 1946 sloping huis

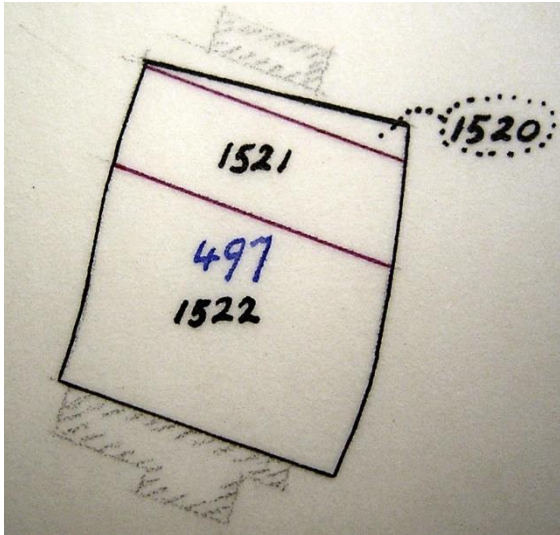


### 1955 sloping

1955-1970

- omschrijving: bouwterrein
- perceel: B0497 – oppervlakte: 1670 m<sup>2</sup>
- 1970 splitsing

## VROEGERE BEWONING VAN KOEDIJK



### 1970 splitsing

1970-1973

- omschrijving: bouwterrein
- perceel: B1521 – oppervlakte: 500 m<sup>2</sup>
- 1973 stichting

1973-1979

- omschrijving: huis en erf
- huurwaarde gebouw(en): f 273,=
- perceel: B1521 – oppervlakte: 500 m<sup>2</sup>
- 1979 ruilverkaveling

### ADRESSEN EN BEWONERS/GEBRUIKERS

- 1833 Kerkbuurt 104 – Pieter Boldewijn
- 1897 Kanaaldijk 145 – R. Bruijn
- 1903 Kanaaldijk 160 – Cornelis Groot
- 1935 Kanaaldijk 298 – A. de Goede
- 1944 Kanaaldijk 298 – G. Rampen
- 1946 Kanaaldijk 298 – afgebrand
- 1964 Kanaaldijk 227 – onbewoond
- 1972 Kanaaldijk 227 – onbewoond

### OVERIGE FEITEN

- 1833 belasting
- Kerkbuurt 104
- landmanswoning
- belastingsschuldige: Pieter Boldewijn
- huurwaarde: f 45,=
- aantal deuren en vensters: 6
- aantal haardsteden: 2

- 1903 woningonderzoek
- Kanaaldijk 160
- eigenaar: Simon Kramer te Alkmaar
- bewoner: Cornelis Groot, veehouder
- aantal bewoners: 4
- mede-bewoners: Arie Kwak, knecht en Jansje Tromp, dienstbode
- oppervlakte woning: 318 m<sup>2</sup>
- oppervlakte kalverenstal: 40 m<sup>2</sup>
- kamer met 2 bedsteden en 2 vensters, voor
- kamer met 2 vensters, voor
- kamer met 1 venster, voor
- 2 slaappleatsen in veestal, waat 1 man en 1 vrouw slapen
- zolder, kelder, dorsch, veestal en hooibergplaats
- voor erf 50 m<sup>2</sup>, achter erf 40 m<sup>2</sup>
- dak van riet, niet beschoten
- muren ½ waal
- eigen regenbak, in de woning
- eigen privaat, op 5 meter, van hout, met beerput