

VROEGERE BEWONING VAN KOEDIJK

KANAALDIJK 228-230

PERIODE 1970-1979

KADASTRALE EIGENAREN

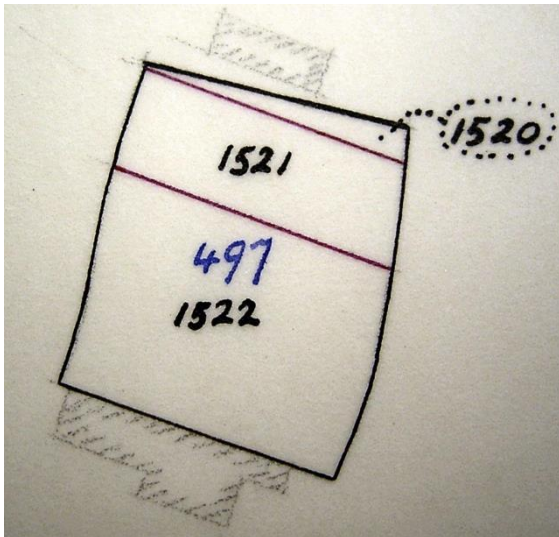
1970-1979

Jan Jacobsz van der Sluijs, tuinbouwer
(kad. art. 2343)

KADASTRALE GEGEVENS

tot 1970

- deel van Kanaaldijk 227
- 1970 splitsing



1970 splitsing

1970-1979

- omschrijving: bouwterrein
- perceel: B1522 – oppervlakte: 1080 m²
- 1979 ruilverkaveling

GEbruikers EN BEWONERS

- 1964 Kanaaldijk 228/230 – onbewoond
- 1972 Kanaaldijk 228/230 – onbewoond

OVERIGE FEITEN

-