

VROEGERE BEWONING VAN KOEDIJK

KANAALDIJK 235

PERIODE 1868-1979

KADASTRALE EIGENAREN

1868-1868

Vennootschap van de Stoommeelfabriek te Koedijk
(kad. art. 0835)

1868-1874

Pieter Cornelisz Bos, broodbakker en korenmolenaar
(kad. art. 0458)

1874-1877

Dirk Bos, koopman te Alkmaar
(kad. art. 0935)

1877-1878

Fa. D. Bos en Compagnie te Alkmaar
(kad. art. 0986)

1878-1896

Cornelis Cornelisz Bos, molenaar
(kad. art. 0467)

1896-1905

Maartje Langedijk, wed. Cornelis Cornelisz Bos, molenaarster
(kad. art. 1295)

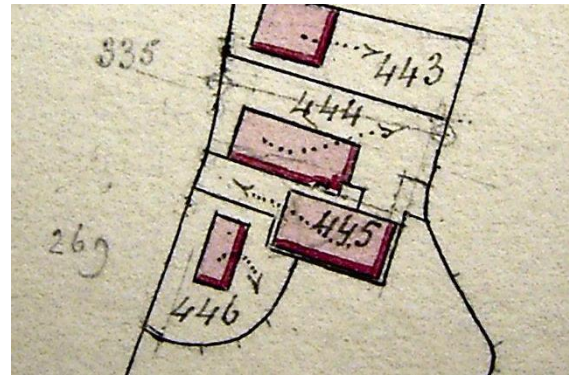
1905-1979

Fa. Wed. C. Bos Czn.
(kad. art. 1595)

KADASTRALE GEGEVENS

tot 1868

-deel van Kanaaldijk 234
-1868 splitsing en stichting



1868 splitsing en stichting

MEELFABRIEK

1868-1874

-omschrijving: stoommeelfabriek
-huurwaarde gebouw(en): vrijdom
-perceel: B0444 – oppervlakte: 333 m²
-1874 verval vrijdom

1874-1879

-omschrijving: stoommeelfabriek
-huurwaarde gebouw(en): f 180,=/f 250,=
-perceel: B0444 – oppervlakte: 333 m²
-1879 wijziging bestemming

1879-1882

-omschrijving: pakhuis
-huurwaarde gebouw: f 140,=
-perceel: B0444 – oppervlakte: 333 m²
-1882 vereniging

PAKHUIS

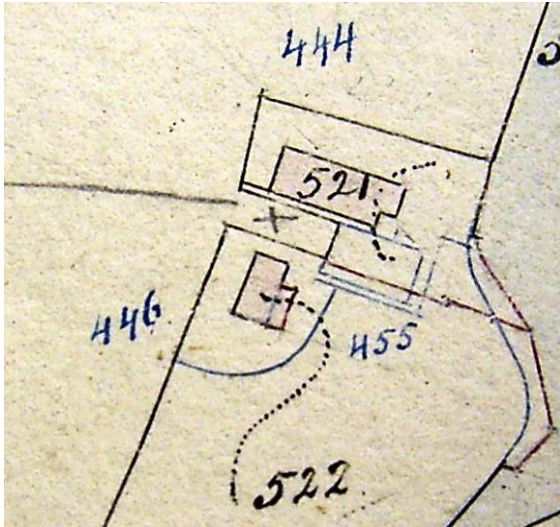
1868-1871

-omschrijving: pakhuis en erf
-huurwaarde gebouw(en): f 16,=
-perceel: B0445 – oppervlakte: 158 m²
-1871 splitsing

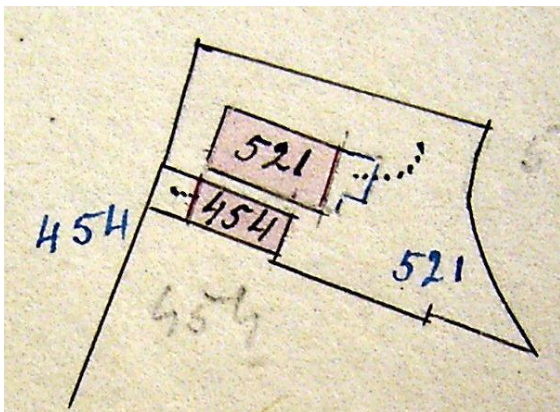
1871-1882

-omschrijving: pakhuis en erf
-huurwaarde gebouw(en): f 16,=/f 70,=
-perceel: B0455 – oppervlakte: 126 m²
-1882 sloping en vereniging

VROEGERE BEWONING VAN KOEDIJK



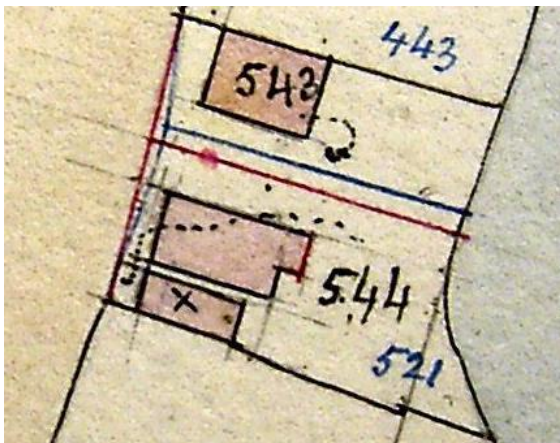
1882 sloping en vereniging



1885 correctie

1882-1893

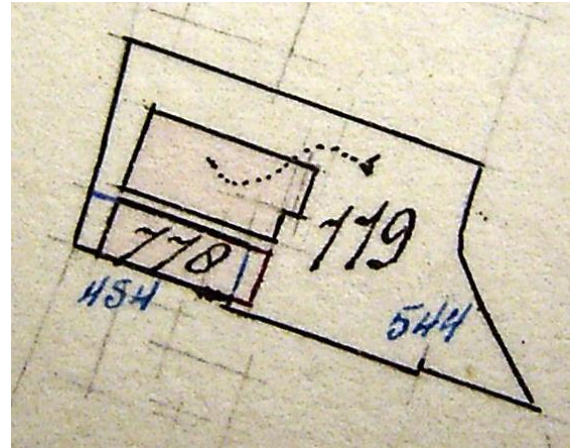
- omschrijving: pakhuis en erf
- huurwaarde gebouw(en): f 140,=
- perceel: B0521 – oppervlakte: 470 m²
- 1893 splitsing



1893 splitsing

1893-1902

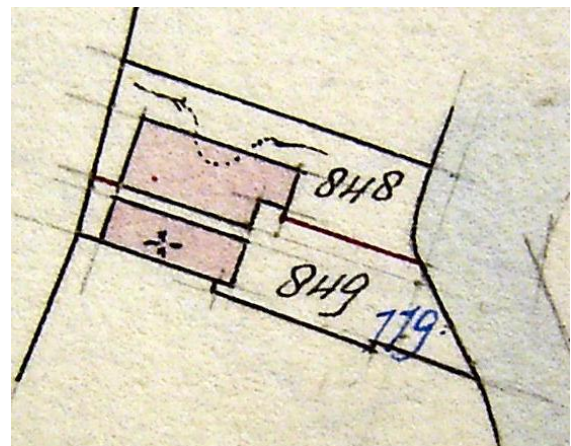
- omschrijving: pakhuis en erf
- huurwaarde gebouw(en): f 140,=
- perceel: B0544 – oppervlakte: 405 m²
- 1902 splitsing



1902 splitsing

1902-1905

- omschrijving: pakhuis en erf
- huurwaarde gebouw(en): f 140,=
- perceel: B0779 – oppervlakte: 396 m²
- 1905 splitsing



1905 splitsing

1905-1956

- omschrijving: pakhuis en erf + erf
- huurwaarde gebouw(en): f 140,=/f 70,=
- perceel: B0848+B0849 – opp: 260+136 m²
- 1926 vernieuwing

1926-1926

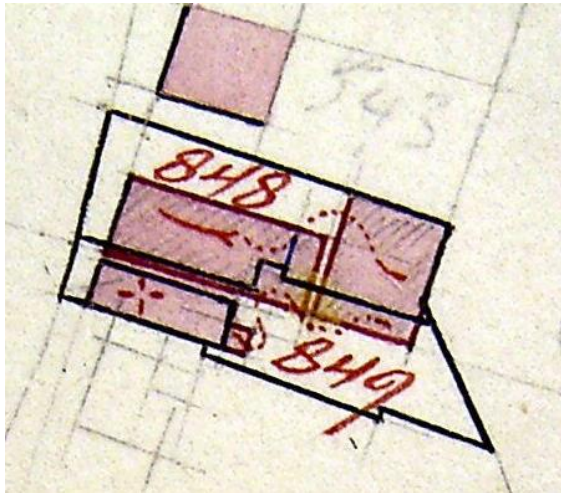
- omschrijving: pakhuis en erf

VROEGERE BEWONING VAN KOEDIJK

- huurwaarde gebouw(en): f 87,=
- perceel: B0848+B0849 – opp: 260+136 m²
- 1926 bijbouw

1926-1938

- omschrijving: pakhuis en erf
- huurwaarde gebouw(en): f 92,=
- perceel: B0848+B0849 – opp: 260+136 m²
- 1938 stichting



1938 stichting

1938-1951

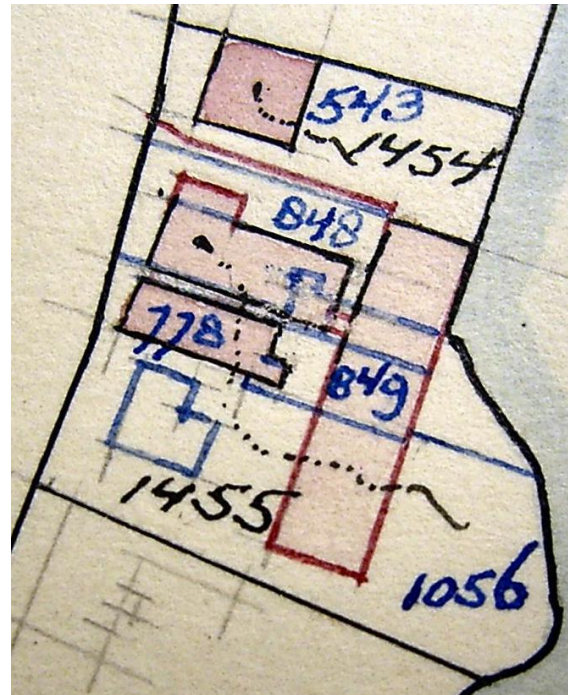
- omschrijving: pakhuis, pakhuis en erf
- huurwaarde gebouw(en): f 152,=
- perceel: B0848+B0849 – opp: 260+136 m²
- 1951 stichting

1951-1953

- omschrijving: pakhuis, pakhuis en erf
- huurwaarde gebouw(en): f 299,=
- perceel: B0848+B0849 – opp: 260+136 m²
- 1953 aanbouw

1953-1956

- omschrijving: pakhuis, pakhuis en erf
- huurwaarde gebouw(en): f 328,=
- perceel: B0848+B0849 – opp: 260+136 m²
- 1956 vereniging



1956 vereniging

1956-1963

- omschrijving: maalderij, bergplaats en erf
- huurwaarde gebouw(en): f 377,=
- perceel: deel B1455 – oppervlakte: 1128 m²
- 1963 vernieuwing

1963-1967

- omschrijving: maalderij, bergplaats en erf
- huurwaarde gebouw(en): f 387,=
- perceel: deel B1455 – oppervlakte: 1128 m²
- 1967 stichting

1967-1979

- omschrijving: maalderij, bergplaats en erf
- huurwaarde gebouw(en): f 402,=
- perceel: deel B1455 – oppervlakte: 1128 m²
- 1979 verkaveling

ADRESSEN EN BEWONERS/GEbruikers

- 1897 Kanaaldijk 149 – pakhuis
- 1946 Kanaaldijk 301 – graanmaalderij
- 1964 Kanaaldijk 235 – maalderij
- 1972 Kanaaldijk 235 – maalderij

OVERIGE FEITEN

VROEGERE BEWONING VAN KOEDIJK

— Het bouwen van een nieuwe stoommeelfabriek voor de firma Bos & Co. te Alkmaar, is onderhands aangenomen door den heer J. J. Tesselar, aannemer aldaar, voor f 33,233.

Uit de Heldersche Courant van 21 juni 1878



Uit de Heldersche Courant van 29-11-1878

1916 hinderwetvergunning

-vergunning tot het plaatsen van een electromotor van 3 PK tot het drijven van een lijnkoekenbreker in het meelpakhuis
-aanvrager: C. Bos Czn, meelmolenaar

1929 hinderwetvergunning

-vergunning tot het oprichten eener graanmalerij, waarin zal worden geplaatst een electromotor van 20 á 25 PK en een van 5 PK voor het malen van granen en koeken
-aanvrager: Wed. C. Bos

1938 bouwvergunning

-vergunning tot het bouwen van een opslagplaats
-aanvrager: Wed. C. Bos

1943 hinderwetvergunning

-vergunning tot het uitbreiden van de graanmaalderij door plaatsing van 3 electromotoren van resp. 5,5 , 2 en 5,5 PK
In de inrichting wordt graan vermalen tot meel voor menselijke consumptie en worden verder dierlijke mengvoeders bereid.
Aangedreven machines: mengmachine, builmachine en aspirateur

1947 hinderwetvergunning

-vergunning tot het plaatsen van een hamermolen met een electromotor van 40 PK
-aanvrager: Fa. Wed. C. Bos

1953 hinderwetvergunning

-vergunning tot het plaatsen van een graanzuiger met een electromotor van 25 PK voor het aandrijven van de zuiger, waarmee het graan uit schepen wordt gezogen
-aanvrager: Fa. Wed. C. Bos Czn

1958 hinderwetvergunning

-vergunning tot het oprichten van een bezinepompinstallatie voor eigen gebruik -met een elektrische benzinepomp, merk Tokheim, model 40, wordt benzine getapt uit een ondergrondse tank van 5000 liter ten behoeve van het eigen wagenpark
-aanvrager: Firma Wed. C. Bos Czn