

## VROEGERE BEWONING VAN KOEDIJK

### KANAALDIJK 236

PERIODE 1871-1979

#### KADASTRALE EIGENAREN

1871-1874

Pieter Cornelisz Bos, korenmolenaar  
(kad. art. 0458)

1874-1877

Dirk Bos, koopman te Alkmaar  
(kad. art. 0935)

1877-1878

Fa. D. Bos en Compagnie te Alkmaar  
(kad. art. 0986)

1878-1896

Cornelis Cornelisz Bos, molenaar  
(kad. art. 0467)

1896-1910

Maartje Langedijk, wed. Cornelis Cornelisz  
Bos, molenaarster  
(kad. art. 1295)

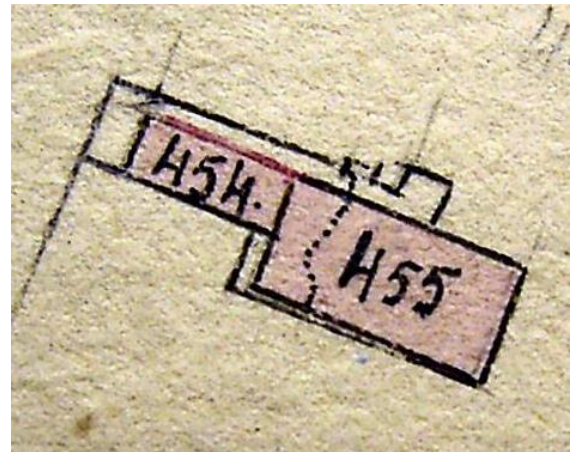
1910-1979

Fa. C. Bos Czn.  
(kad. art. 1595)

#### KADASTRALE GEGEVENS

tot 1871

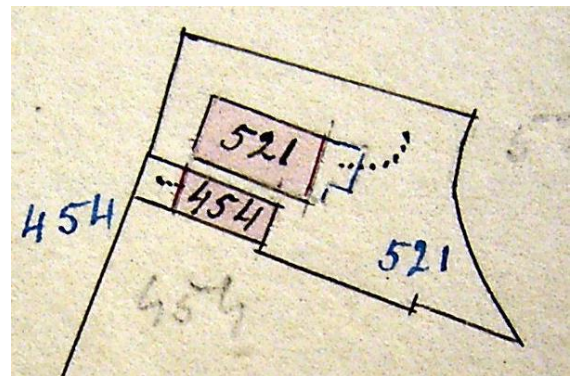
-deel van Kanaaldijk 235  
-1871 splitsing en stichting



1871 splitsing en stichting

1871-1877

-omschrijving: huis  
-huurwaarde gebouw(en): vrijdom  
-perceel: B0454 – oppervlakte: 32 m<sup>2</sup>  
-1877 verval vrijdom

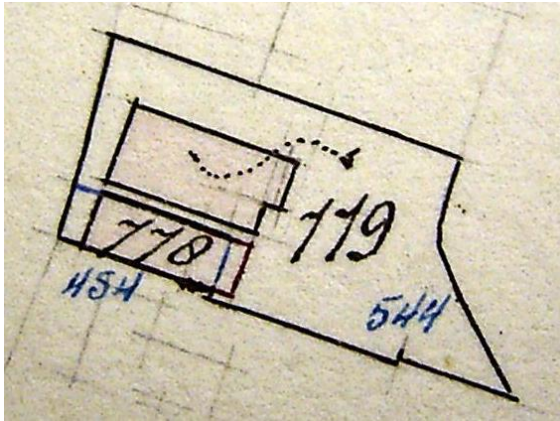


1885 correctie

1877-1902

-omschrijving: huis  
-huurwaarde gebouw(en): f 50,=  
-perceel: B0454 – oppervlakte: 32 m<sup>2</sup>  
-1902 bijbouw en vereniging

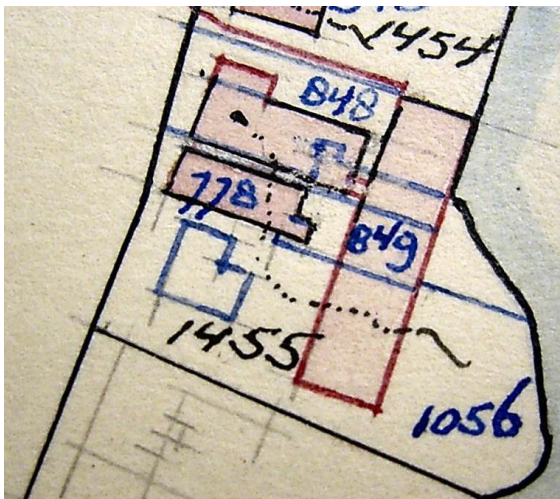
## VROEGERE BEWONING VAN KOEDIJK



### 1902 bijbouw en vereniging

1902-1956

- omschrijving: huis
- huurwaarde gebouw(en): f 50,=/f 49,=
- perceel: B0778 – oppervlakte: 41 m<sup>2</sup>
- 1956 vereniging



### 1956 vereniging

1956-1979

- omschrijving: kantoor
- huurwaarde gebouw(en): n.v.t.
- perceel: deel B1455
- 1979 ruilverkaveling

1964 Kanaaldijk 236 – kantoor

1972 Kanaaldijk 236 – kantoor

---

### OVERIGE FEITEN

1903 woningoverzicht

- Kanaaldijk 164
- eigenaar: Maartje Langedijk, zonder beroep
- bewoner: Michiel Knol, molenaarsknecht
- aantal bewoners: 4
- oppervlakte woning: 32 m<sup>2</sup>
- oppervlakte bijgebouwtjes (loods) 9 m<sup>2</sup>
- kamer met 1 bedstede en 2 vensters, voor
- kamer met 1 bedstede en 1 venster, opzij
- op zolder een ledikant, geen venster
- zolder
- voor erf 12 m<sup>2</sup>, achter erf 50 m<sup>2</sup>
- dak van pannen, met hout beschoten
- muren ½ waal
- eigen regenbak, in de woning
- eigen privaat, op 20 meter, van hout, over de sloot
- gedeelte woning/erf voor een geit
- huur: f 1,= per week

---

### ADRESSEN EN BEWONERS/GEbruikers

1897 Kanaaldijk 150 – G. Bankersen

1903 Kanaaldijk 164 – Michiel Knol

1932 Kanaaldijk 302 – T. Visser Pzn.

1935 Kanaaldijk 302 – T. Visser

1946 Kanaaldijk 302 – T. Visser