

VROEGERE BEWONING VAN KOEDIJK

KANAALDIJK 238

PERIODE 1911-1979

KADASTRALE EIGENAREN

1911-1912

Jan Lek, winkelier en landman
(kad. art. 1177)

1912-1938

Pieter Pietersz Brouwer, landbouwer
(kad. art. 1788)

1938-1951

Aldert Beek, tuinbouwer
(kad. art. 2707)

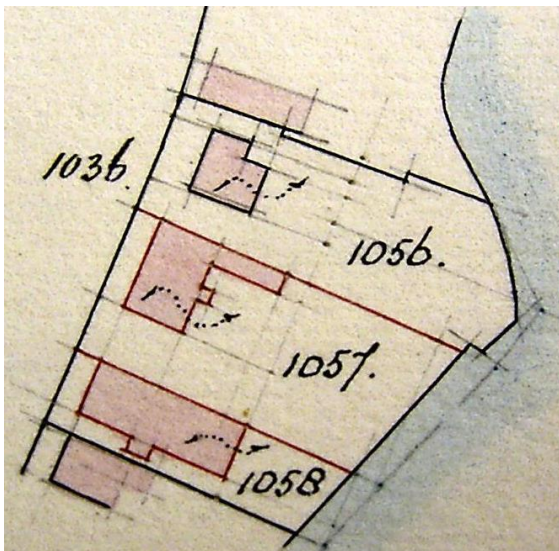
1951-1979

Cornelis Dekker, tuinbouwer
(kad. art. 3078)

KADASTRALE GEGEVENS

tot 1911

- deel van Kanaaldijk 236a
- 1911 splitsing en stichting



1911 splitsing en stichting

1911-1979

- omschrijving: huis en erf
- huurwaarde gebouw(en): f 78,=

- perceel: B1058 – oppervlakte: 298 m²
- 1979 ruilverkaveling

ADRESSEN EN BEWONERS/GEbruikers

- 1924 Kanaaldijk 290 – P. Brouwer Pzn.
- 1932 Kanaaldijk 305 – P. Brouwer Pzn.
- 1935 Kanaaldijk 305 – P. Brouwer
- 1946 Kanaaldijk 305 – A. Beek
- 1964 Kanaaldijk 238 – C. Dekker
- 1972 Kanaaldijk 238 – C. Dekker

OVERIGE FEITEN

-