

VROEGERE BEWONING VAN KOEDIJK

KANAALDIJK 242

PERIODE 1877-1979

KADASTRALE EIGENAREN

1877-1884

Jan de Boer, werkman
(kad. art. 0376)

1884-1888

Harmen Kramer, veehouder
(kad. art. 0943)

1888-1923

Jan Pietersz Meijer, landbouwer
(kad. art. 1079/1530/1079)

1923-1951

Pieter Meijer te Alkmaar
(kad. art. 3382)

1951-1955

Gerrit Jonker te Sint Pancras
(kad. art. 3082)

1955-1965

Andries Metselaar, metselaar en aannemer
(kad. art. 2791)

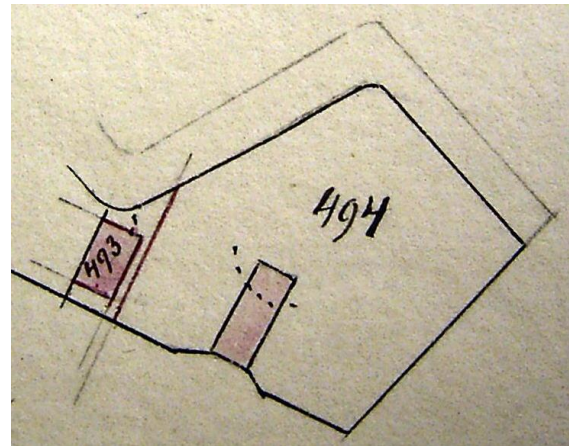
1965-1979

Hendrik Otto, timmerman, meubelmaker
(kad. art. 3166)

KADASTRALE GEGEVENS

tot 1877

-deel van Kanaaldijk 244
-1877 splitsing en stichting



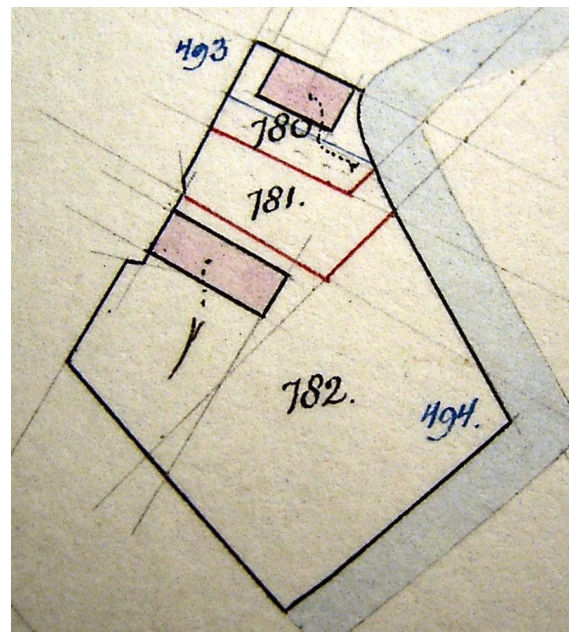
1877 splitsing en stichting

1877-1883

-omschrijving: huis en erf
-huurwaarde gebouw(en): vrijdom
-perceel: B0493 – oppervlakte: 110 m²
-1883 verval vrijdom

1883-1902

-omschrijving: huis en erf
-huurwaarde gebouw(en): f 60,=
-perceel: B0493 – oppervlakte: 110 m²
-1902 vereniging



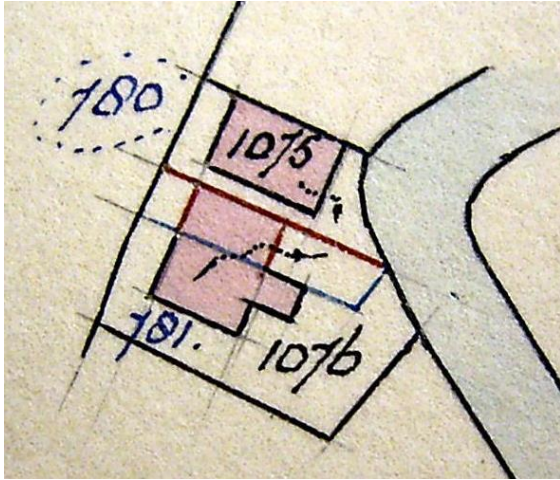
1902 vereniging

1902-1914

-omschrijving: huis en erf
-huurwaarde gebouw(en): f 60,=/f 59,=

VROEGERE BEWONING VAN KOEDIJK

- perceel: B0780 – oppervlakte: 175 m²
- 1914 splitsing



- eigenaar: Jan Meijer, kosten NH-kerk
- bewoner: Gerrit Meijer, timmerman
- aantal bewoners: 4
- oppervlakte woning: 43,5 m²
- kamer met 2 bedsteden en 2 vensters, voor
- kamer met 1 venster, achter
- zolder, kelder en portaal
- voor erf 11 m², achter erf 30 m²
- dak van pannen, niet beschoten
- muren ½ waal
- eigen regenbak, in de woning
- eigen privaat, op 10 meter, van hout, over de sloot
- huur: f 1,= per week

1914 splitsing

1914-1954

- omschrijving: huis en erf
- huurwaarde gebouw(en): f 59,=
- perceel: B1075 – oppervlakte: 110 m²
- 1954 onbewoonbaar verklaring

1954-1955

- omschrijving: bouwval
- huurwaarde gebouw(en): geen
- perceel: B1075 – oppervlakte: 110 m²
- 1955 wijziging bestemming

1955-1979

- omschrijving: bergplaats en erf
- huurwaarde gebouw(en): f 19,=
- perceel: B1075 – oppervlakte: 110 m²
- 1979 ruilverkaveling

ADRESSEN EN BEWONERS/GEBRUIKERS

- 1897 Kanaaldijk 153 – G. Meijer
- 1903 Kanaaldijk 167 – Gerrit Meijer
- 1935 Kanaaldijk 309 – P. Kuiper
- 1946 Kanaaldijk 309 – P. Kuiper
- 1964 Kanaaldijk 242 – schuur
- 1972 Kanaaldijk 242 – schuur

OVERIGE FEITEN

- 1903 woningonderzoek
- Kanaaldijk 167