

## VROEGERE BEWONING VAN KOEDIJK

### KANAALDIJK 243

PERIODE 1902-1979

#### KADASTRALE EIGENAREN

1902-1902

Arie Kramer, arbeider en slager  
(kad. art. 0807)

1902-1904

Jacob Pietersz Verwer, landbouwer  
(kad. art. 1475)

1904-1910

Maartje Langedijk, wed. Cornelis Cornelisz Bos  
(kad. art. 1295)

1910-1921

Simon Koorn, landbouwer  
(kad. art. 1609)

1921-1955

Auwel Leegwater, koopman  
(kad. art. 2240)

1955-1969

Simon Kopjes, postbode  
(kad. art. 3222)

1969-1972

Anna Hoogland, wed. M.H.G. Vermin  
(kad. art. 3773)

1972-1979

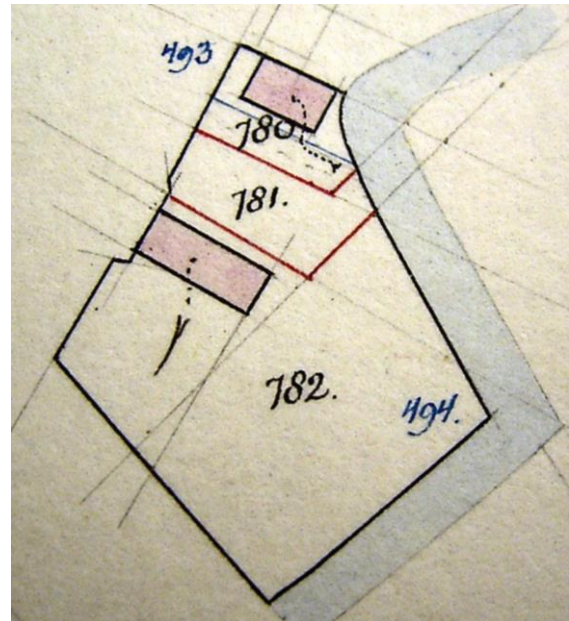
Jacob Hoogland, magazijnmeester  
(kad. art. 3954)

#### KADASTRALE GEGEVENS

tot 1902

-deel van Kanaaldijk 244

-1902 splitsing



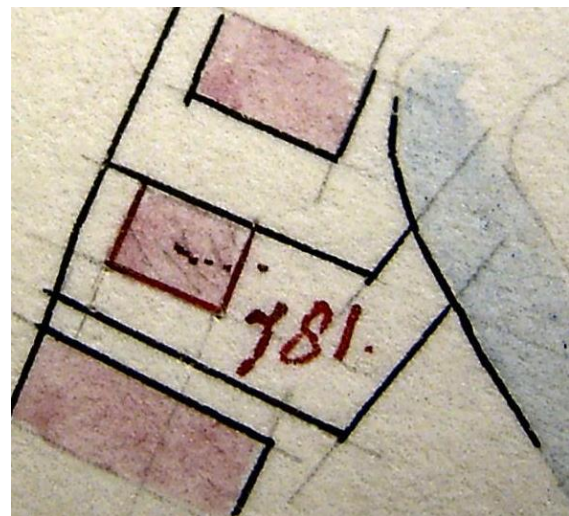
#### 1902 splitsing

1902-1903

-omschrijving: erf

-perceel: B0781 – oppervlakte: 195 m<sup>2</sup>

-1903 stichting



#### 1903 stichting

1903-1905

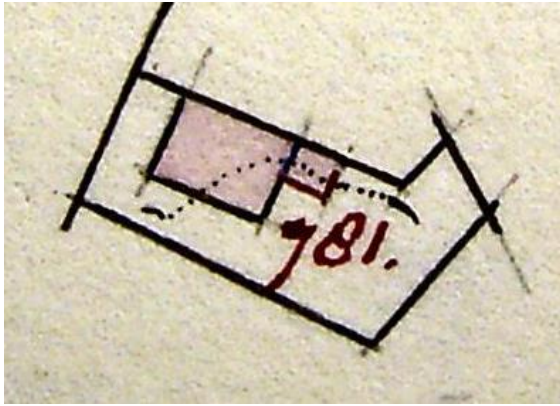
-omschrijving: huis en erf

-huurwaarde gebouw(en): f 50,=

-perceel: B0781 – oppervlakte: 195 m<sup>2</sup>

-1905 bijbouw

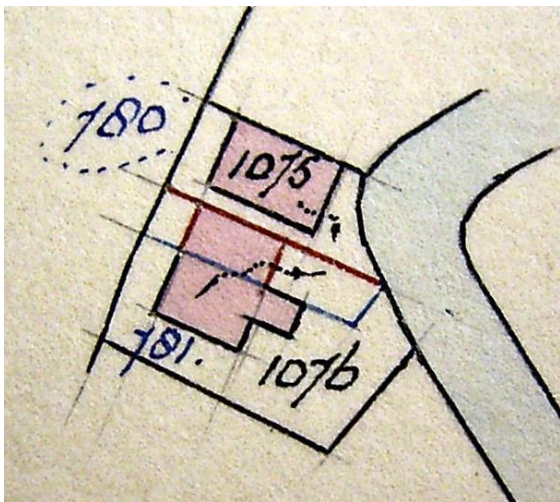
## VROEGERE BEWONING VAN KOEDIJK



### 1905 bijbouw

1905-1914

- omschrijving: huis en erf
- huurwaarde gebouw(en): f 60,=/f 58,=
- perceel: B0781 – oppervlakte: 195 m<sup>2</sup>
- 1914 vereniging en bijbouw



### 1914 vereniging en bijbouw

1914-1975

- omschrijving: huis en erf
- huurwaarde gebouw(en): f 69,=
- perceel: B1076 – oppervlakte: 260 m<sup>2</sup>
- 1975 stichting

1975-1979

- omschrijving: huis, garage en erf
- huurwaarde gebouw(en): f 89,=
- perceel: B1076 – oppervlakte: 260 m<sup>2</sup>
- 1979 ruilverkaveling

- 1903 Kanaaldijk 167a – Geertje Dekker
- 1935 Kanaaldijk 310 – A. Leegwater
- 1946 Kanaaldijk 310 – A. Leegwater
- 1964 Kanaaldijk 243 – S. Kopjes
- 1972 Kanaaldijk 243 – J. Hoogland

### OVERIGE FEITEN

1903 woningonderzoek

-Kanaaldijk 167a

-eigenaar: Jacob Verwer, landbouwer

-bewoner: Geertje Dekker, zonder beroep

-aantal bewoners: 2

-oppervlakte woning: 34,5 m<sup>2</sup>

-kamer met 2 bedsteden en 2 vensters, voor

-zolder, portaal en werkplaats

-voor erf 12 m<sup>2</sup>, achter erf 42 m<sup>2</sup>

-dak van pannen, met riet beschoten

-muren ½ waal

-eigen regenbak, in de woning

-eigen privaat, op 20 meter, van hout, over de sloot

-huur: f 1,= per week

### ADRESSEN EN BEWONERS/GEbruikers