

VROEGERE BEWONING VAN KOEDIJK

KANAALDIJK 245-246

PERIODE 1832-1979

KADASTRALE EIGENAREN

1832-1850

Arien Schrijver, werkman
(kad. art. 0171)

1850-1855

Huibertus Schrijver, dagloner
(kad. art. 0530)

1855-1866

Lourens Koeten, timmerman
(kad. art. 0623)

1866-1915

Arie Kramer, arbeider
(kad. art. 0807)

1915-1924

Arie Kramer, zonder beroep
(kad. art. 1941)

1924-1944

Dirk en Arnoldus Kramer, landbouwers
(kad. art. 1946)

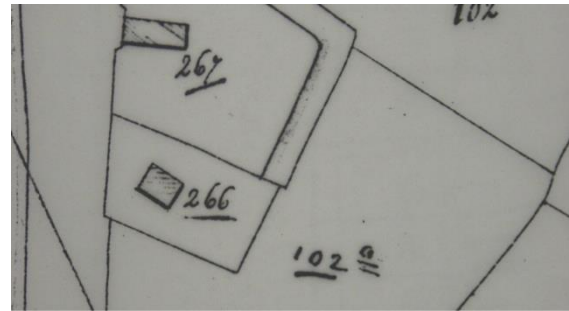
1944-1960

eigenaar: Fa. Wed. C. Bos Czn.
recht van bewoning: Dirk en Arnoldus Kramer

1960-1979

Fa. Wed. C. Bos Czn.
(kad. art. 1595)

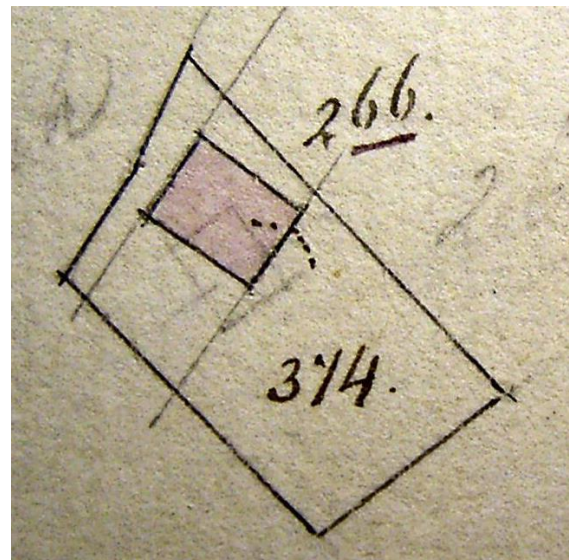
KADASTRALE GEGEVENS



Situatie in 1821 met B0266

1832-1856

-omschrijving: huis en erf
-huurwaarde gebouw(en): f 15,=
-perceel: B0266 – oppervlakte: 720 m²
-1856 amotie en stichting



1856 amotie en stichting

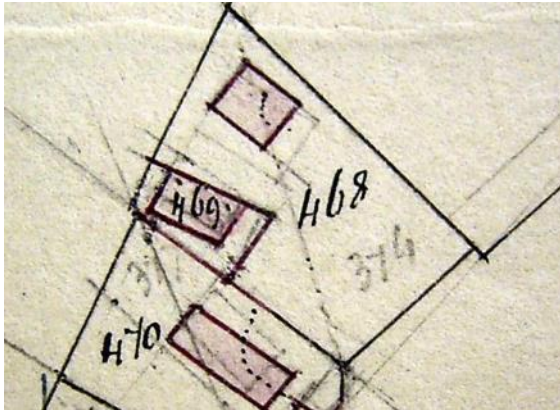
1856-1859

-omschrijving: huis en erf
-huurwaarde gebouw(en): vrijdom
-perceel: B0374 – oppervlakte: 720 m²
-1859 verval vrijdom

1859-1873

-omschrijving: huis en erf
-huurwaarde gebouw(en): f 15,=
-perceel: B0374 – oppervlakte: 720 m²
-1873 splitsing en stichting

VROEGERE BEWONING VAN KOEDIJK



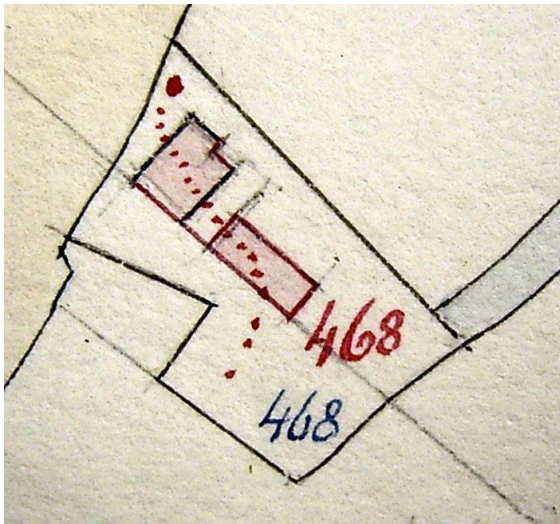
1873 splitsing en stichting

1873-1879

- omschrijving: huis en erf
- huurw. gebouw(en): f 15,=/f 40,= + vrijdom
- perceel: B0468 – oppervlakte: 615 m²
- 1879 verval vrijdom

1879-1894

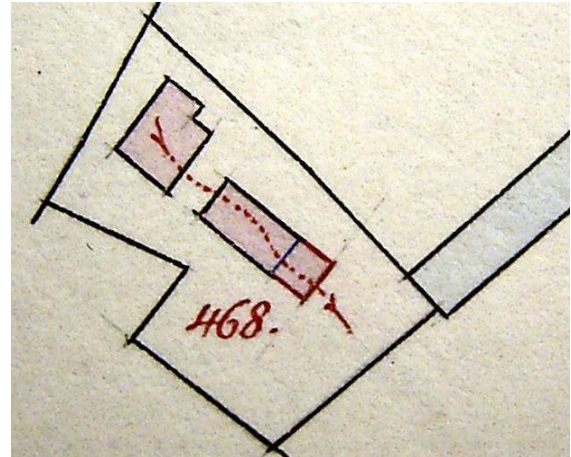
- omschrijving: huis en erf
- huurwaarde gebouw(en): f 70,=
- perceel: B0468 – oppervlakte: 615 m²
- 1894 stichting



1894 stichting

1894-1901

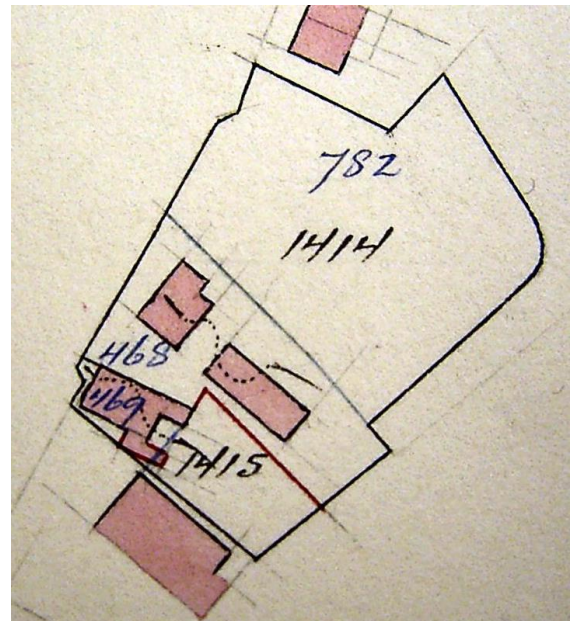
- omschrijving: huis, schuur en erf
- huurwaarde gebouw(en): f 120,=
- perceel: B0468 – oppervlakte: 615 m²
- 1901 bijbouw



1901 bijbouw

1901-1943

- omschrijving: huis, schuur en erf
- huurwaarde gebouw(en): f 120,=/f 79,=
- perceel: B0468 – oppervlakte: 615 m²
- 1943 vereniging en splitsing

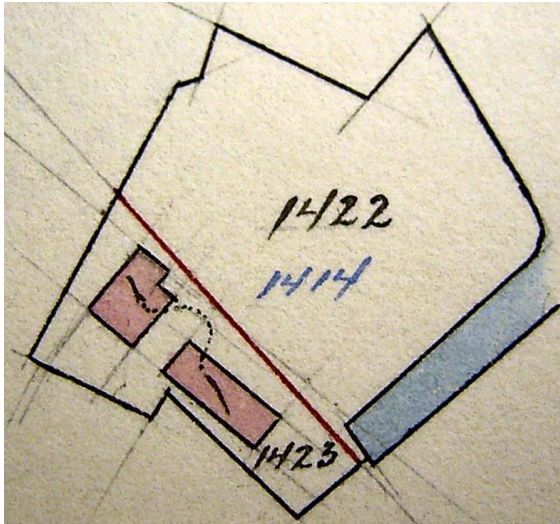


1943 vereniging en splitsing

1943-1944

- omschrijving: huis, schuur en erf
- huurwaarde gebouw(en): f 79,=
- deel B1414
- 1944 splitsing

VROEGERE BEWONING VAN KOEDIJK



1944 splitsing

1944-1955

- omschrijving: huis, schuur en erf
- huurwaarde gebouw(en): f 79,=
- perceel: B1423 – oppervlakte: 530 m²
- 1955 wijziging bestemming

1955-1979

- omschrijving: bergplaats, stal en erf
- huurwaarde gebouw(en): f 52,=
- perceel: B1423 – oppervlakte: 530 m²
- 1979 ruilverkaveling

ADRESSEN EN BEWONERS/GEbruikers

- 1833 Zuideind 110 – Alb. Schrijver
- 1897 Kanaaldijk 155 – A. Kramer
- 1903 Kanaaldijk 169 – Arie Kramer
- 1935 Kanaaldijk 312 – D. Kramer
- 1946 Kanaaldijk 312 – D. Kramer
- 1964 Kanaaldijk 245 – onbewoond
- 1964 Kanaaldijk 246 - onbewoond
- 1972 Kanaaldijk 245 – schuur
- 1972 Kanaaldijk 246 – schuur

OVERIGE FEITEN

- 1833 belasting
- Zuideind 110
- woonhuis
- belastingsschuldige: Alb. Schrijver
- huurwaarde: f 20,=

- aantal deuren en vensters: 3
- aantal haardsteden: 1

1903 woningonderzoek

- Kanaaldijk 169
- eigenaar en bewoner: Arie Kramer, slager
- aantal bewoners: 5
- oppervlakte woning: 40 m²
- oppervlakte bijgebouw: 14 m²
- kamer met 3 bedsteden en 2 vensters, voor zolder, werkplaats en loods (aanbouw)
- zijerf 50 m², achtererf 20 m²
- dak van pannen, met riet beschoten
- muren ½ waal
- eigen regenbak in de woning en eigen regenbak, op 25 meter
- eigen privaat, op 30 meter, van hout, over de sloot

1950 hinderwetvergunning

- B en W van Koedijk verlenen de Fa. Wed. C. Bos Czn te Koedijk vergunning tot het plaatsen van een electromotor voor een zakkenklopmachine
- In deze inrichting worden zakken geklopt
- Sectie B, no. 1423, Kanaaldijk 312
- eigenaar: Fa. Wed. C. Bos Czn te Koedijk

1953 onbewoonbaarverklaring

- B1423, Kanaaldijk 312
- eigenaar: Firma Wed. C. Bos te Koedijk
- bewoners: gebr. Kramer, zonder beroep (2 mannen)

1956 bouwvergunning

- vergunning tot het inrichten van een uitgesloopte woning tot varkenshok (later pakhuis)
- aanvrager: Fa. Wed. C. Bos Czn

1958 intrekking onbewoonbaarverklaring

- Opheffing onbewoonbaarverklaring, omdat deze woning door verbouw het karakter van woning geheel heeft verloren.
- B1423, Kanaaldijk 312