

## VROEGERE BEWONING VAN KOEDIJK

### KANAALDIJK 247

PERIODE 1873-1979

#### KADASTRALE EIGENAREN

1873-1893

Jacob Sander, kleermaker  
(kad. art. 0909)

1893-1895

Cornelis Sander, brievenaarder  
(kad. art. 1208)

1895-1907

Huibert Anthonie Schuit, landbouwer  
(kad. art. 1129)

1907-1961

Klaas Mol, postbode  
(kad. art. 1682)

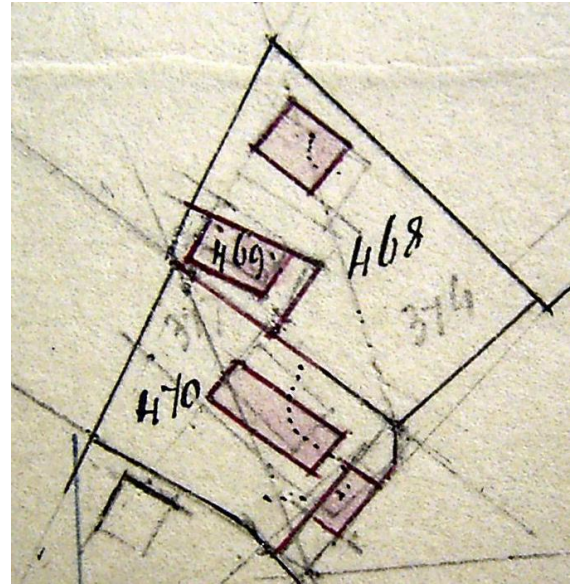
1961-1979

Luit de Waal, chauffeur  
(kad. art. 3459)

#### KADASTRALE GEGEVENS

tot 1873

- deel van Kanaaldijk 245-246
- 1873 splitsing en stichting



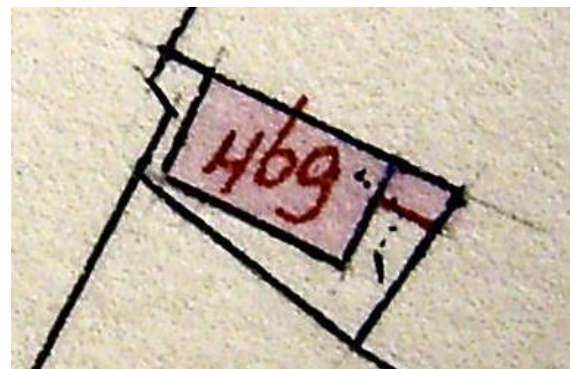
#### 1873 splitsing en stichting

1873-1879

- omschrijving: huis en erf
- huurwaarde gebouw(en): vrijdom
- perceel: B0469 – oppervlakte: 105 m<sup>2</sup>
- 1879 verval vrijdom

1879-1924

- omschrijving: huis en erf
- huurwaarde gebouw(en): f 50,=/f 49,=
- perceel: B0469 – oppervlakte: 105 m<sup>2</sup>
- 1924 bijbouw

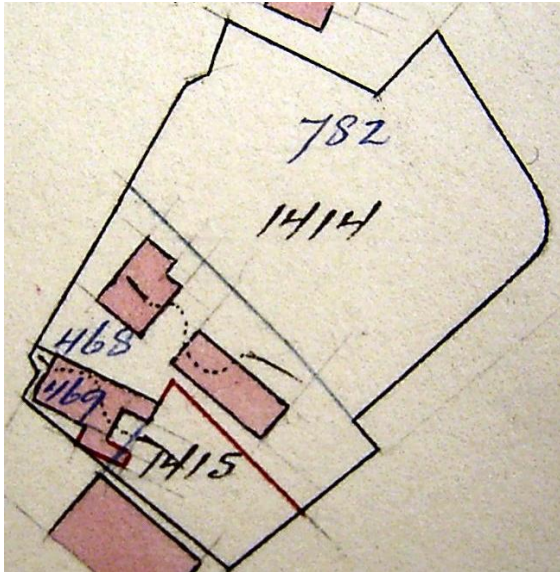


#### 1924 bijbouw

1924-1943

- omschrijving: huis en erf
- huurwaarde gebouw(en): f 59,=
- perceel: B0469 – oppervlakte: 105 m<sup>2</sup>
- 1943 vereniging

## VROEGERE BEWONING VAN KOEDIJK



### 1943 vereniging

1943-1965

- omschrijving: huis, erf en tuin
- huurwaarde gebouw(en): f 59,=
- perceel: B1415 – oppervlakte: 370 m<sup>2</sup>
- 1965 stichting

1965-1976

- omschrijving: huis, schuur en erf
- huurwaarde gebouw(en): f 69,=
- perceel: B1415 – oppervlakte: 370 m<sup>2</sup>
- 1976 gedeeltelijke vernieuwing

1976-1979

- omschrijving: huis, schuur en erf
- huurwaarde gebouw(en): f 89,=
- perceel: B1415 – oppervlakte: 370 m<sup>2</sup>
- 1979 ruilverkaveling

---

### ADRESSEN EN BEWONERS/GEbruikers

- 1897 Kanaaldijk 156 – Jb. Sander
- 1903 Kanaaldijk 170 – Jan Boon
- 1924 Kanaaldijk 298 – K. Mol
- 1932 Kanaaldijk 313 – K. Mol
- 1935 Kanaaldijk 313 - K. Mol
- 1946 Kanaaldijk 313 – K. Mol
- 1964 Kanaaldijk 247 – L. de Waal
- 1972 Kanaaldijk 247 – L. de Waal

---

### OVERIGE FEITEN

- 1903 woningonderzoek
- Kanaaldijk 170
- eigenaar: Huibert Anthonie Schuit, herbergier
- bewoner: Jan Boon, arbeider
- aantal bewoners: 4
- oppervlakte woning: 46 m<sup>2</sup>
- kamer met 2 vensters, voor
- kamer met 2 bedsteden en 2 vensters, opzij
- 1 bedstede op de zolder
- zolder, werkplaats en portaal
- voor erf 10 m<sup>2</sup>, achter erf 18 m<sup>2</sup>
- dak van pannen, met hout beschoten
- muren ½ waal
- eigen regenbak, in de woning
- eigen privaat, op 3 mter, van hout, in de tuin (beerput)
- huur: f 1,25 per week
- opmerking: in de zomer stank van de beerput