

## VROEGERE BEWONING VAN KOEDIJK

### KANAALDIJK 248

PERIODE 1857-1979

#### KADASTRALE EIGENAREN

1857-1868

Jan de Boer Sr., boer  
(kad. art. 0019)

1868-1922

Jan Dirksz Hartland, tuinbouwer  
(kad. art. 0837)

1922-1957

Jacob Pietersz Brouwer, landbouwer  
(kad. art. 2091)

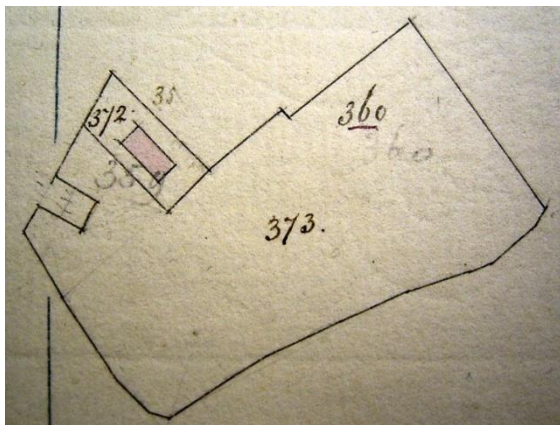
1957-1979

Neeltje Brouwer, huishoudster  
(kad. art. 3302)

#### KADASTRALE GEGEVENS

tot 1857

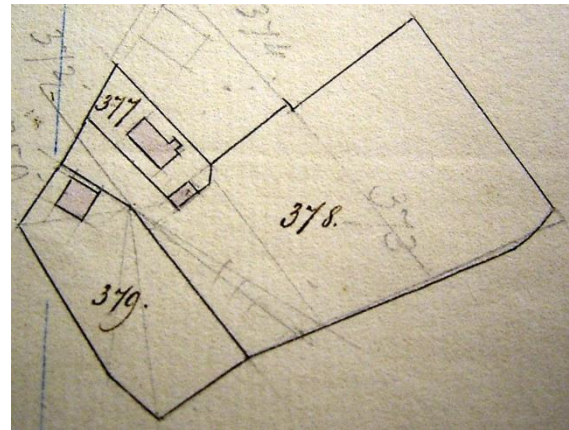
- deel van Kanaaldijk 249 (weiland)
- 1857 splitsing en stichting



1857 splitsing en stichting

1857-1859

- omschrijving: huis en erf
- huurwaarde gebouw(en): vrijdom
- perceel: B0372 – oppervlakte: 320 m<sup>2</sup>
- 1859 vereniging en stichting



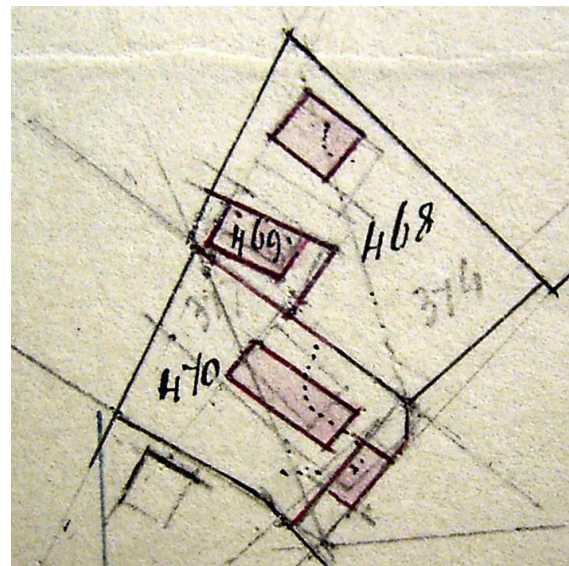
1859 vereniging en stichting

1859-1863

- omschrijving: huis, boet en erf
- huurwaarde gebouw(en): vrijdom
- perceel: B0377 – oppervlakte: 360 m<sup>2</sup>
- 1863 verval vrijdom

1863-1873

- omschrijving: huis, boet en erf
- huurwaarde gebouw(en): f 33,=
- perceel: B0377 – oppervlakte: 360 m<sup>2</sup>
- 1873 vereniging en verbouw



1873 vereniging en verbouw

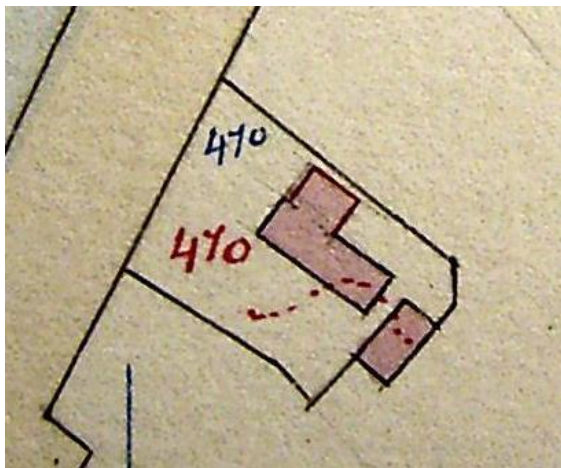
1873-1878

- omschrijving: huis en erf
- huurw. gebouw(en): f 33,=/f 70,= + vrijdom
- perceel: B0470 – oppervlakte: 500 m<sup>2</sup>
- 1878 verval vrijdom

## VROEGERE BEWONING VAN KOEDIJK

1878-1892

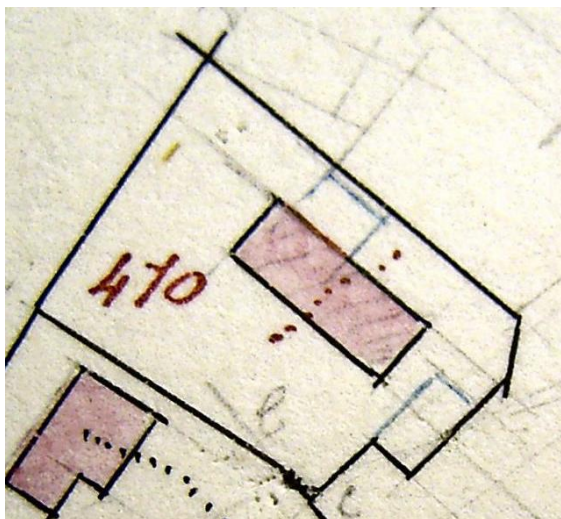
- omschrijving: huis en erf
- huurwaarde gebouw(en): f 80,=
- perceel: B0470 – oppervlakte: 500 m<sup>2</sup>
- 1892 stichting



1892 stichting

1892-1903

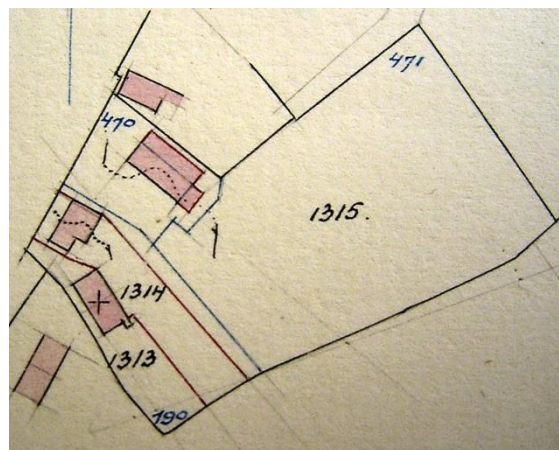
- omschrijving: huis, schuur en erf
- huurwaarde gebouw(en): f 120,=
- perceel: B0470 – oppervlakte: 500 m<sup>2</sup>
- 1903 gedeeltelijke sloping



1903 gedeeltelijke sloping

1903-1924

- omschrijving: huis en erf
- huurwaarde gebouw(en): f 80,=/f 75,=
- perceel: B0470 – oppervlakte: 500 m<sup>2</sup>
- 1925 vereniging en bijbouw



1925 vereniging en bijbouw

1925-1957

- omschrijving: huis, boomgaard en bouwland
- huurwaarde gebouw(en): f 79,=
- perceel: B1315 – oppervlakte: 3463 m<sup>2</sup>
- 1957 gedeeltelijke vernieuwing

1957-1958

- omschrijving: huis, hokken, erf en tuin
- huurwaarde gebouw(en): f 84,=
- perceel: B1315 – oppervlakte: 3463 m<sup>2</sup>
- 1958 vernieuwing

1958-1976

- omschrijving: huis, hokken, erf en tuin
- huurwaarde gebouw(en): f 94,=
- perceel: B1315 – oppervlakte: 3463 m<sup>2</sup>
- 1976 stichting

1976-1979

- omschrijving: huis, 2 nissenhutten en erf
- huurwaarde gebouw(en): f 152,=
- perceel: B1315 – oppervlakte: 3463 m<sup>2</sup>
- 1979 ruilverkaveling

### ADRESSEN EN BEWONERS/GEbruikers

- |      |                                   |
|------|-----------------------------------|
| 1897 | Kanaaldijk 157 – J. Hartland      |
| 1903 | Kanaaldijk 171 – Jan Hartland     |
| 1924 | Kanaaldijk 299 – Jb. Brouwer Pzn. |
| 1932 | Kanaaldijk 314 – Jb. Brouwer Pzn. |
| 1935 | Kanaaldijk 314 – Jb. Brouwer      |
| 1946 | Kanaaldijk 314 – Jb. Brouwer      |
| 1964 | Kanaaldijk 248 – A. Jongsma       |
| 1972 | Kanaaldijk 248 – A. Jongsma       |

## VROEGERE BEWONING VAN KOEDIJK

1972 Kanaaldijk 248 – J.J. Oostwoud en O.  
ter Haar

---

### OVERIGE FEITEN

1903 woningonderzoek

-Kanaaldijk 171

-eigenaar en bewoner: Jan Hartland, tuinman

-aantal bewoners: 2

-oppervlakte woning: 71,5 m<sup>2</sup>

-kamer met 2 bedsteden en 2 vensters, voor

-kamer met 1 venster, opzij

-zolder, portaal en bergplaats

-voor erf 50 m<sup>2</sup>, achter erf 8 m<sup>2</sup>

-dak van pannen, met riet beschoten

-muren ½ waal

-eigen regenbak, in de woning

-gemeenschappelijk privaat, op 20 meter, voor  
2 woningen, van hout, op beerput

1956 bouwvergunning

-tot het plaatsen van een noodwoning als  
zomerhuis

-aanvrager: A. Jongsma