

VROEGERE BEWONING VAN KOEDIJK

KANAALDIJK 254

PERIODE 1925-1979

KADASTRALE EIGENAREN

1925-1979

Jan Birkhoff, spoorwegaarbeider
(kad. art. 2379)

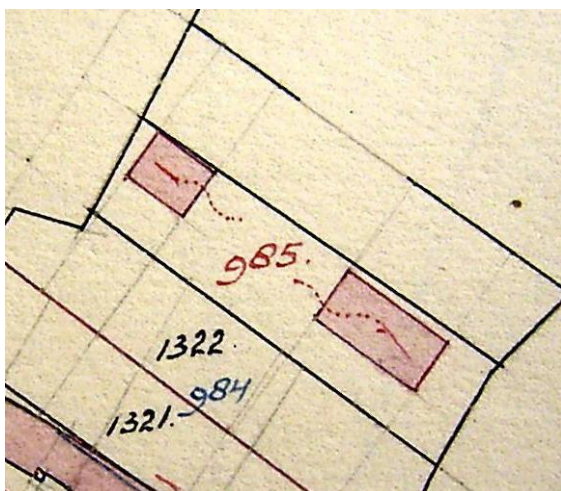
KADASTRALE GEGEVENS



1910 splitsing

tot 1925

-omschrijving: bouwland
-perceel: B0985 – oppervlakte: 650 m²
-1925 stichting



1925 stichting

1925-1969

-omschrijving: huis, schuur en erf
-huurwaarde gebouw(en): f 178,=
-perceel: B0985 – oppervlakte: 650 m²
-1969 wijziging

1969-1979

-omschrijving: huis, zomerhuis, garage en erf
-huurwaarde gebouw(en): f 208,=
-perceel: B0985 – oppervlakte: 650 m²
-1979 ruilverkaveling

ADRESSEN EN BEWONERS/GEbruikers

1935 Kanaaldijk 320 – P. de Geus
1935 Kanaaldijk 320a – K. Schermer
1946 Kanaaldijk 320 – K. Schermer
1964 Kanaaldijk 254 – J. en J.J. Birkhoff
1972 Kanaaldijk 254 – J.J. Birkhoff en N. Birkhoff-Schermer

OVERIGE FEITEN

1928 bouwvergunning
-vergunning tot het oprichten van een schuurtje
-aanvrager: P. Oostwouder