

VROEGERE BEWONING VAN KOEDIJK

KANAALDIJK 255

PERIODE 1928-1979

KADASTRALE EIGENAREN

1928-1946

Jacob Steijn, timmerman, fabrikant
(kad. art. 2454)

1946-1972

Maarten Koorn, tuinbouwer
(kad. art. 2953)

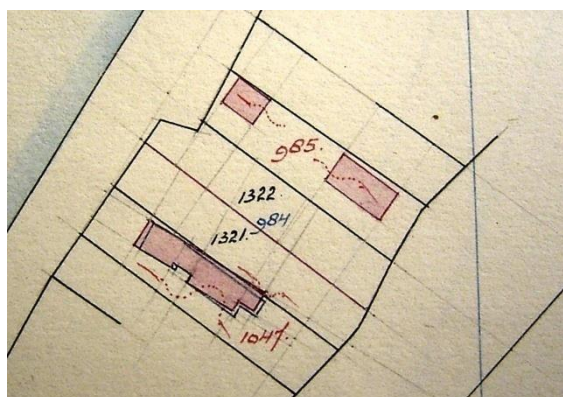
1972-1979

Johannes Commandeur, hoogovenemployé
(kad. art. 4006)

KADASTRALE GEGEVENS



1910 splitsing (B0984)



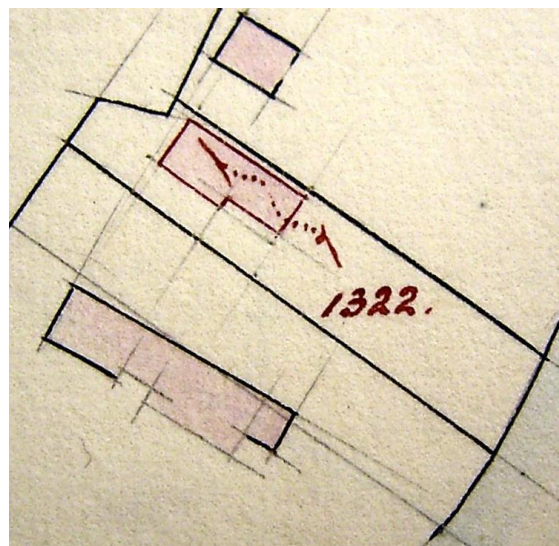
1926 splitsing (B1322)

tot 1928

-omschrijving: bouwland

-perceel: B1322 – oppervlakte: 615 m²

-1928 stichting



1928 stichting

1928-1969

-omschrijving: huis, werkplaats en erf

-huurwaarde gebouw(en): f 96,=

-perceel: B1322 – oppervlakte: 615 m²

-1969 gedeeltelijke vernieuwing

1969-1979

-omschrijving: huis, werkplaats, bergplaats en erf

-huurwaarde gebouw(en): f 109,=

-perceel: B1322 – oppervlakte: 615 m²

-1979 ruilverkaveling

ADRESSEN EN BEWONERS/GEBRUIKERS

1935 Kanaaldijk 321 – Jb. Steijn

1946 Kanaaldijk 321 – M. Koorn

1964 Kanaaldijk 255 – M. Koorn

1972 Kanaaldijk 255 – M. Koorn

OVERIGE FEITEN

1928 bouwvergunning

-vergunning tot het stichten van een woonhuis met werkplaats

-aanvrager: Jb. Steijn

VROEGERE BEWONING VAN KOEDIJK

1928 bouwvergunning

-vergunning tot het stichten van een
bergplaats

-aanvrager: Jb. Steijn

1936 bouwvergunning

-vergunning tot het uitbreiden van de
werkplaats

-aanvrager: Jb. Steijn