

VROEGERE BEWONING VAN KOEDIJK

KANAALDIJK 256

PERIODE 1912-1979

KADASTRALE EIGENAREN

1912-1954

Cornelis prins, arbeider, tuinbouwer
(kad. art. 1848)

1954-1979

Johannes Hoogland, tuinbouwer, veehouder
(kad. art. 3180)

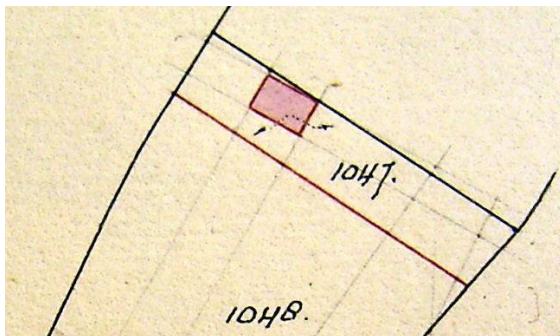
KADASTRALE GEGEVENS



1910 splitsing

tot 1912

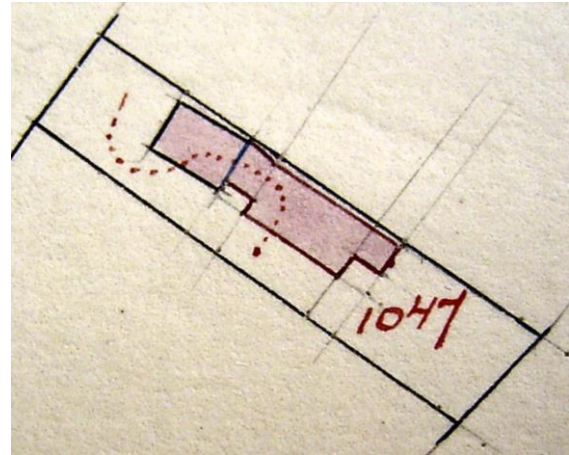
- omschrijving: bouwland
- perceel: B0983 – 4550 m²
- 1912 splitsing en stichting



1912 splitsing en stichting

1912-1922

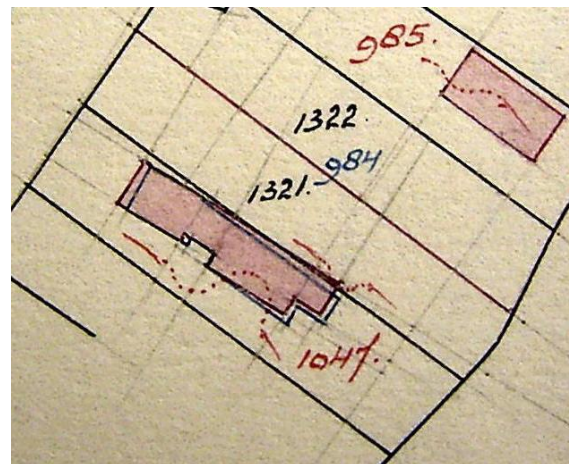
- omschrijving: huis en erf
- huurwaarde gebouw(en): f 49,=
- perceel: B1047 – oppervlakte: 685 m²
- 1922 bijbouw



1922 bijbouw

1922-1926

- omschrijving: huis, schuur en erf
- huurwaarde gebouw(en): f 99,=
- perceel: B1047 – oppervlakte: 685 m²
- 1926 redres en vereniging



1926 redres en vereniging

1926-1957

- omschrijving: huis, schuur en erf
- huurwaarde gebouw(en): f 99,=
- perceel: B1047+B1321 – opp: 685 m²+615 m²
- 1957 bijbouw

VROEGERE BEWONING VAN KOEDIJK

1957-1979

-omschrijving: huis, schuur, kapberg en tuin

-huurwaarde gebouw(en): f 99,=

-perceel: B1047+B1321 – opp: 685 m²+615 m²

-1979 ruilverkaveling

ADRESSEN EN BEWONERS/GEBRUIKERS

1924 Kanaaldijk 305 – C. Prins

1932 Kanaaldijk 322 – C. Prins

1935 Kanaaldijk 322 – C. Prins

1946 Kanaaldijk 322 – C. Prins

1964 Kanaaldijk 256 – J. Hoogland

1972 Kanaaldijk 256 – J. Hoogland

OVERIGE FEITEN

-