

## VROEGERE BEWONING VAN KOEDIJK

### KANAALDIJK 257

PERIODE 1929-1979

#### KADASTRALE EIGENAREN

1929-1957

Maarten Muis, landbouwer  
(kad. art. 2508)

1957-1979

Jacob Maartensz Muis, tuinbouwer  
(kad. art. 3110/3440)

#### KADASTRALE GEGEVENS

tot 1910

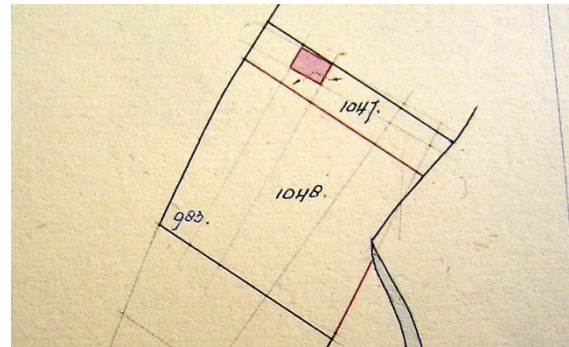
- omschrijving: bouwland
- perceel: B0983
- 1910 splitsing



1910 splitsing

1910-1912

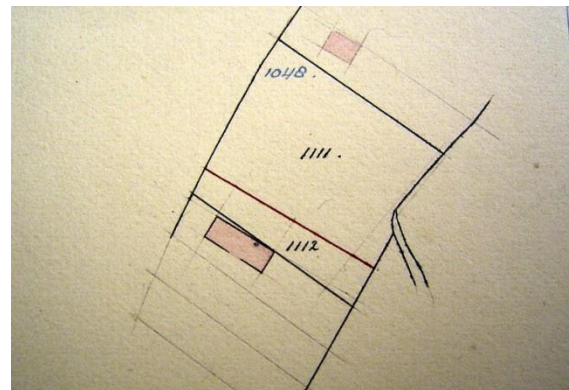
- omschrijving: bouwland
- perceel: B0983
- 1912 splitsing



1912 splitsing

1910-1914

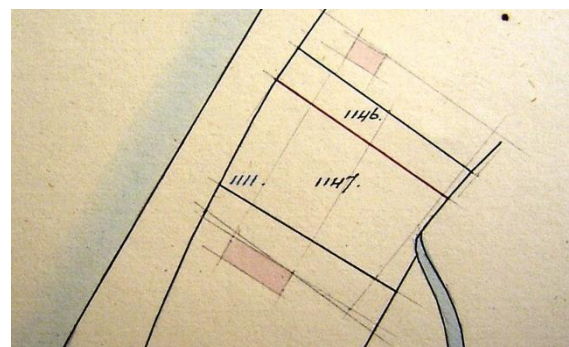
- omschrijving: bouwland
- perceel: B1048
- 1914 splitsing



1914 splitsing

1914-1916

- omschrijving: bouwland
- perceel: B1111 – oppervlakte: 2042 m<sup>2</sup>
- 1916 splitsing



1916 splitsing

1916-1929

- omschrijving: bouwland

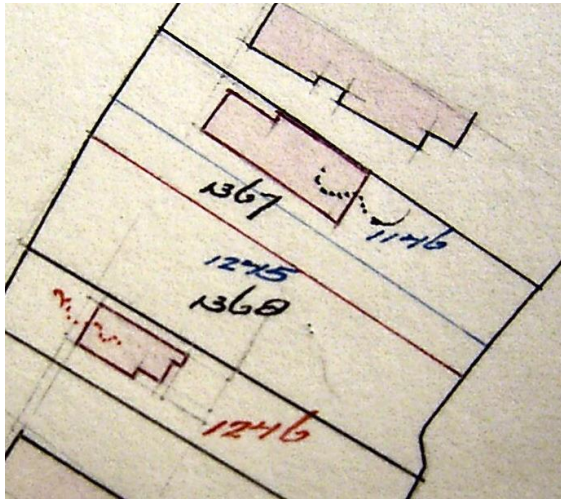
## VROEGERE BEWONING VAN KOEDIJK

-perceel: B1146 – oppervlakte: 522 m<sup>2</sup>  
-1929 stichting

woonhuis met koolschuur  
-aanvrager: L. Visser

1929-1931

-omschrijving: huis, schuur, erf en bouwland  
-huurwaarde gebouw(en): f 124,=  
-perceel: B1146 – oppervlakte: 522 m<sup>2</sup>  
-1931 vereniging



1929 stichting en 1931 vereniging

1931-1960

-omschrijving: huis, schuur, erf en tuin  
-huurwaarde gebouw(en): f 124,=  
-perceel: B1367 – oppervlakte: 785 m<sup>2</sup>  
-1960 gedeeltelijke vernieuwing

1960-1979

-omschrijving: huis, schuur, erf en tuin  
-huurwaarde gebouw(en): f 134,=  
-perceel: B1367 – oppervlakte: 785 m<sup>2</sup>  
-1979 ruilverkaveling

---

### ADRESSEN EN BEWONERS/GEbruikers

1935 Kanaaldijk 323 – M. Muis  
1946 Kanaaldijk 323 – M. Muis  
1964 Kanaaldijk 257 – Jb. Muis  
1972 Kanaaldijk 257 – J. Muis

---

### OVERIGE FEITEN

1929 bouwvergunning  
-vergunning tot het oprichten van een