

VROEGERE BEWONING VAN KOEDIJK

KANAALDIJK 258

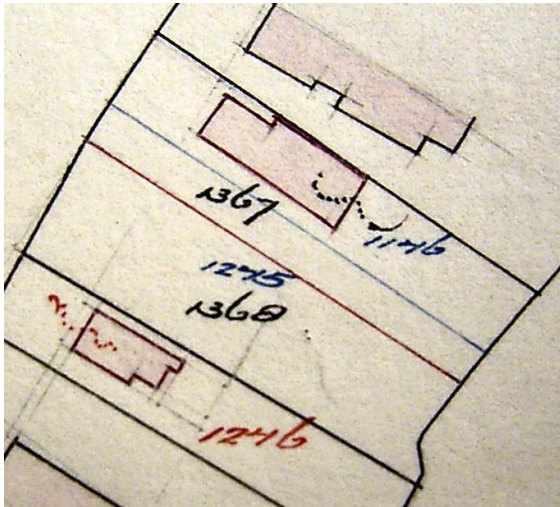
PERIODE 1976-1979

KADASTRALE EIGENAREN

1962-1979

Jacob Muis, tuinbouwer
(kad. art. 3440)

KADASTRALE GEGEVENS



1931 splitsing

tot 1976

-omschrijving: tuin

-perceel: B1368 – oppervlakte: 752 m²

-1976 stichting

1976-1979

-omschrijving: garage en erf

-huurwaarde gebouw(en): f 19,=

-perceel: B1368 – oppervlakte: 752 m²

ADRESSEN EN BEWONERS/GEBRUIKERS

1964 Kanaaldijk 258 – onbewoond

1972 Kanaaldijk 258 – onbewoond

OVERIGE FEITEN

-