

## VROEGERE BEWONING VAN KOEDIJK

### KANAALDIJK 260

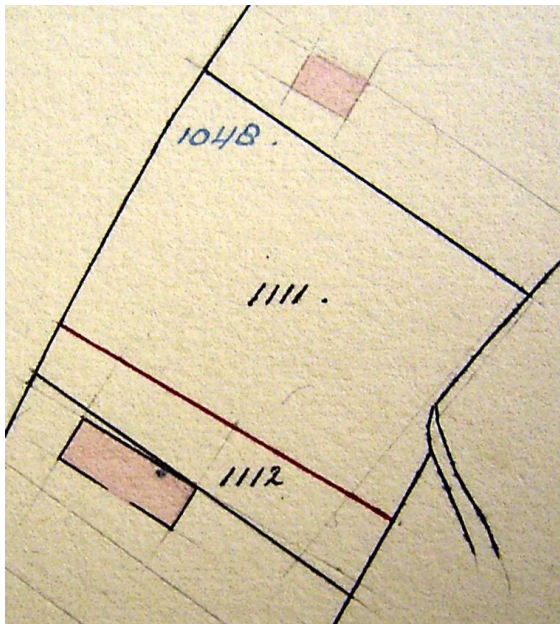
PERIODE NA 1979

#### KADASTRALE EIGENAREN

1973-1979

Ingrid Louise Ingwersen, typiste  
(kad. art. 4037)

#### KADASTRALE GEGEVENS



1914 splitsing

tot 1979

-omschrijving: bouwland

-perceel: B1112 – oppervlakte: 463 m<sup>2</sup>

-1979 ruilverkaveling

#### ADRESSEN EN BEWONERS/GEBRUIKERS

1964 Kanaaldijk 260 – onbewoond

1972 Kanaaldijk 260 – onbewoond

#### OVERIGE FEITEN

-