

VROEGERE BEWONING VAN KOEDIJK

KANAALDIJK 266-267

PERIODE 1832-1979

KADASTRALE EIGENAREN

1832-1839

Hendrik Hessink, rentenier te Amsterdam
(kad. art. 0074)

1839-1863

Harmen Kramer, landbouwer
(kad. art. 0120)

1863-1874

Harmen Kramer en cons.
(kad. art. 0765)

1874-1888

Harmen Kramer, veehouder
(kad. art. 0943)

1888-1910

Pieter Kramer, veehouder
(kad. art. 0869)

1910-1910

Dirk Dirkmaat te Heerhugowaard
(kad. art. 1767)

1910-1914

Klaas Kok, broodbakker
(kad. art. 1484)

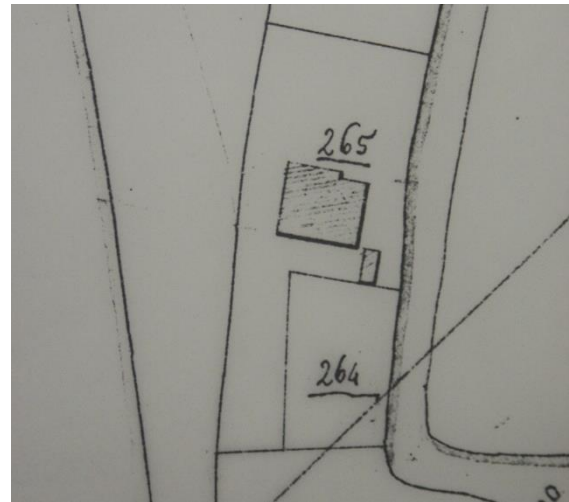
1914-1959

Pieter Jansz de Geus, landbouwer
(kad. art. 1857)

1959-1979

Simon Pietersz Kruijer, tuinbouwer
(kad. art. 3380)

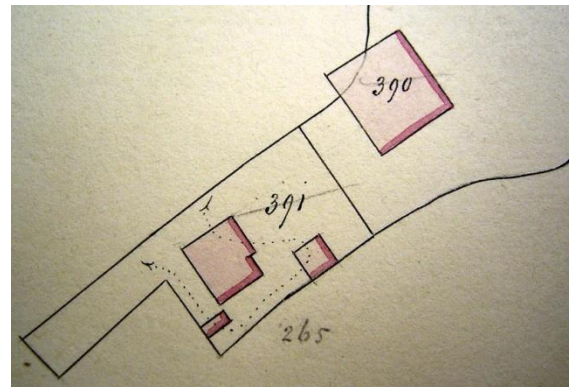
KADASTRALE GEGEVENS



Situatie in 1821 met B0265

1832-1861

- omschrijving: huis en erf
- huurwaarde gebouw(en): f 45,=
- perceel: B0265 – oppervlakte: 2160 m²
- 1861 stichting

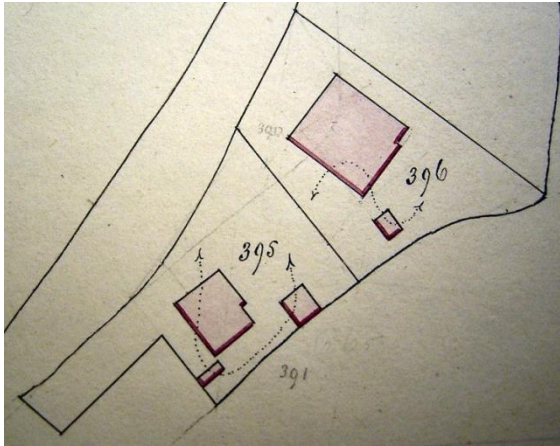


1861 stichting

1861-1863

- omschrijving: huis, schuur en erf
- huurwaarde gebouw(en): f 45,=
- perceel: B0391 – oppervlakte: 2160 m²
- 1863 vereniging

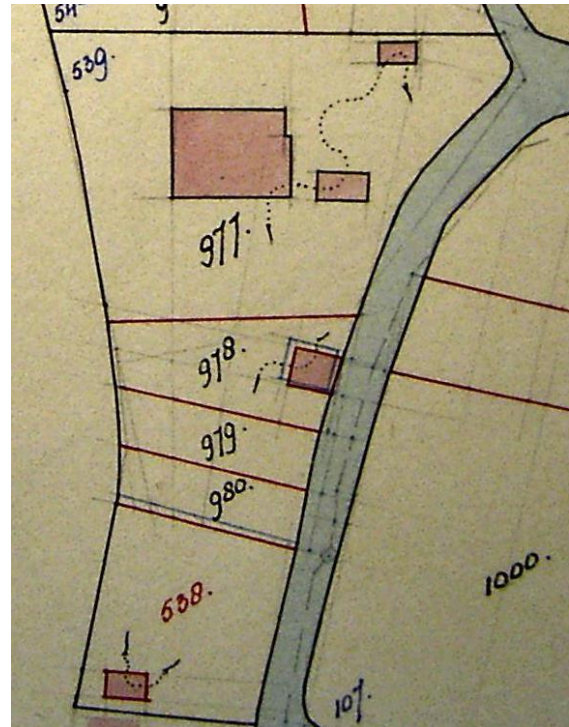
VROEGERE BEWONING VAN KOEDIJK



1863 vereniging

1863-1891

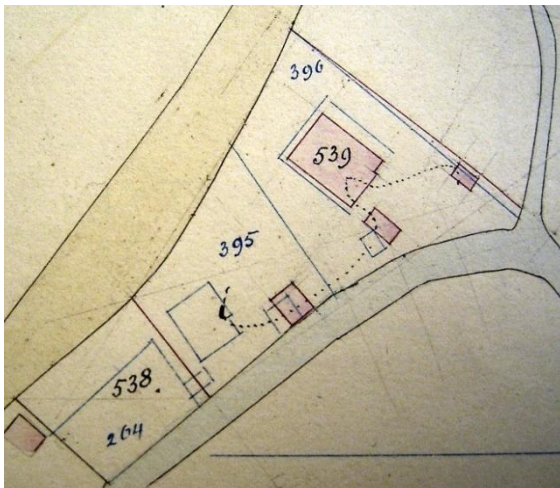
- omschrijving: huis, schuur en erf
- huurwaarde gebouw(en): f 45,=/f 225,=
- perceel: B0395 – oppervlakte: 2580 m²
- 1891 sloping en vereniging



1910 splitsing

1910-1914

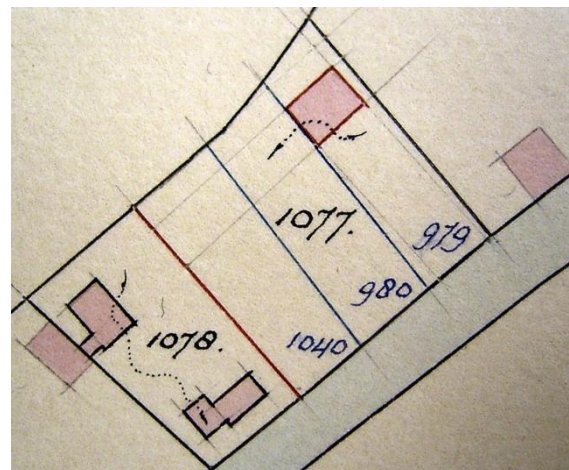
- omschrijving: erf
- perceel: B0979 + B0980 – opp: 420 + 400 m²
- 1914 vereniging en stichting



1891 sloping en vereniging

1891-1910

- deel van Kanaaldijk 264 (erf)
- 1910 splitsing

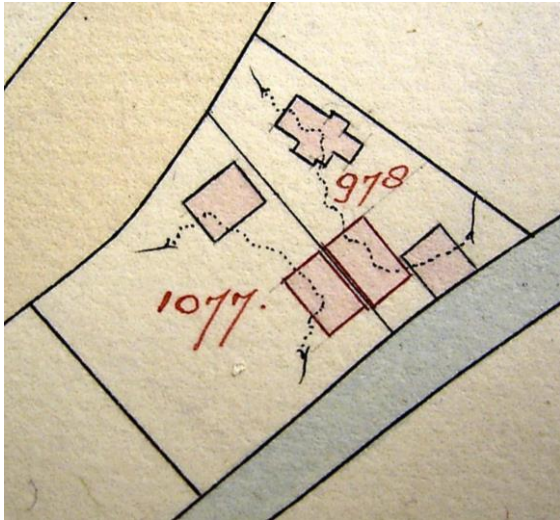


1914 vereniging en stichting

1914-1915

- omschrijving: huis en bouwland
- huurwaarde gebouw(en): f 79,=
- perceel: B1077 – oppervlakte: 1240 m²
- 1915 stichting schuur

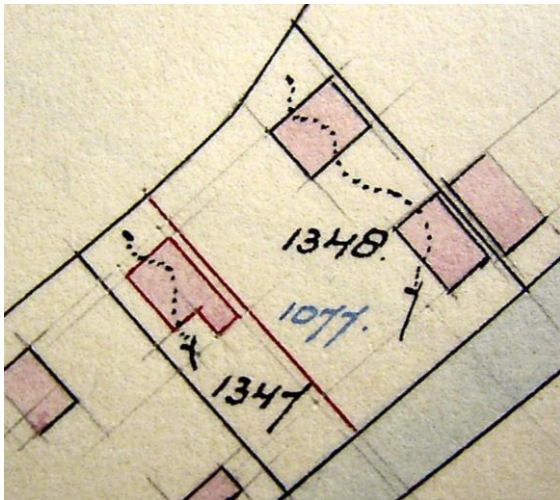
VROEGERE BEWONING VAN KOEDIJK



1915 stichting schuur

1915-1929

- omschrijving: huis, schuur en bouwland
- huurwaarde gebouw(en): f 99,=
- perceel: B1077 – oppervlakte: 1240 m²
- 1928 splitsing



1928 splitsing

1928-1976

- omschrijving: huis, schuur, erf en tuin
- huurwaarde gebouw(en): f 99,=
- perceel: B1348 – oppervlakte: 900 m²
- 1976 gedeeltelijke vernieuwing

1976-1979

- omschrijving: huis, schuur, erf en tuin
- huurwaarde gebouw(en): f 109,=

- perceel: B1348 – oppervlakte: 900 m²
- 1979 ruilverkaveling

ADRESSEN EN BEWONERS/GEBRUIKERS

- 1833 Zuideind 111 – H. Kramer
- 1924 Kanaaldijk 310 – P. de Geus Jzn.
- 1929 Kanaaldijk 310 – Jn. de Geus
- 1932 Kanaaldijk 328 – P. de Geus Jzn.
- 1935 Kanaaldijk 328 – P. de Geus
- 1946 Kanaaldijk 328 – P. de Geus
- 1964 Kanaaldijk 266 – S.P. Kruijer
- 1964 Kanaaldijk 267 – onbewoond
- 1972 Kanaaldijk 266 – S.P. Kruijer
- 1972 Kanaaldijk 267 – G. Stroomberg

OVERIGE FEITEN

- 1833 belasting
- Zuideind 111
- landmanswoning
- belastingsschuldige: H. Kramer
- huurwaarde: f 40,=
- aantal deuren en vensters: 4
- aantal haardsteden: 2