

VROEGERE BEWONING VAN KOEDIJK

KANAALDIJK 270

PERIODE 1832-1979

KADASTRALE EIGENAREN

1909-1911

Jan Dirksz Bruin te Sint Pancras
(kad. art. 1430)

1911-1917

Simon Florisz de Jongh, arbeider
(kad. art. 1807)

1917-1967

Jacob Jansz Otto, landbouwer
(kad. art. 1828)

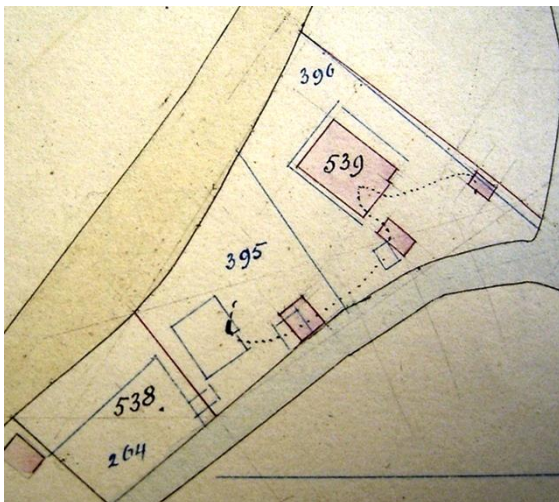
1967-1979

Jan Otto, service-monteur
(kad. art. 3670)

KADASTRALE GEGEVENS

tot 1891

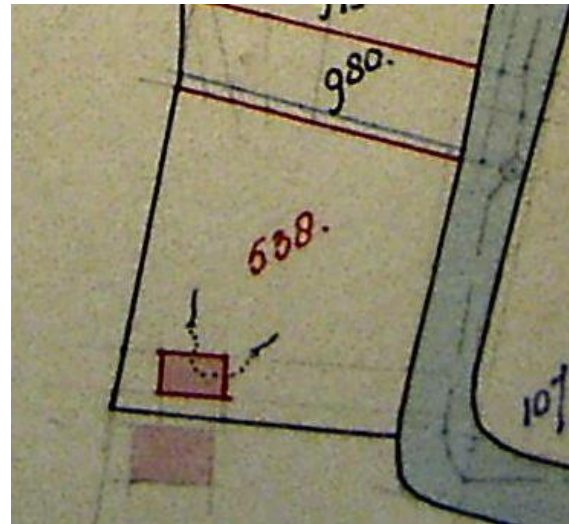
- deel van Kanaaldijk 266 (tuin)
- 1891 splitsing



1891 splitsing en vereniging

1891-1909

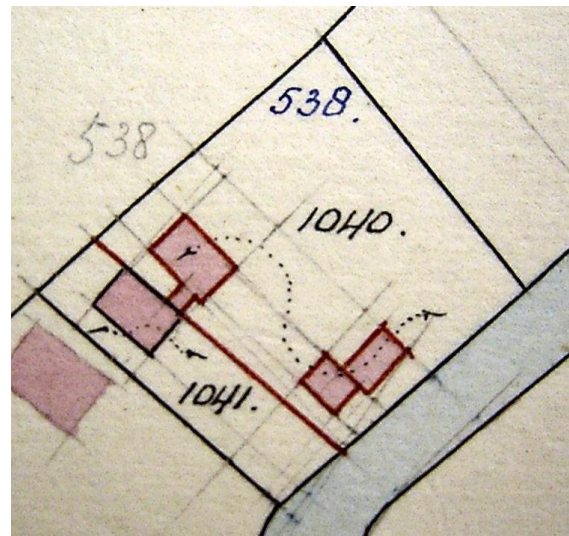
- omschrijving: tuin
- perceel: B0538 – oppervlakte: 1320 m²
- 1909 stichting



1909 stichting

1909-1911

- omschrijving: huis, erf en tuin
- huurwaarde gebouw(en): f 49,=
- perceel: B0538 – oppervlakte: 1320 m²
- 1911 splitsing



1911 splitsing

1911-1967

- omschrijving: huis en erf
- huurwaarde gebouw(en): f 49,=
- perceel: B1041 – oppervlakte: 290 m²
- 1967 bijbouw

1967-1972

- omschrijving: huis en erf
- huurwaarde gebouw(en): f 69,=

VROEGERE BEWONING VAN KOEDIJK

-perceel: B1041 – oppervlakte: 290 m²

-1972 stichting

1972-1979

-omschrijving: huis, garage en erf

-huurwaarde gebouw(en): f 79,=

-perceel: B1041 – oppervlakte: 290 m²

-1979 ruilverkaveling

ADRESSEN EN BEWONERS/GEBRUIKERS

1935 Kanaaldijk 331 – Jb. Otto

1946 Kanaaldijk 331 – Jb. Otto

1964 Kanaaldijk 270 – Jb. Otto

1972 Kanaaldijk 270 – J. Otto

OVERIGE FEITEN

-