

VROEGERE BEWONING VAN KOEDIJK

KANAALDIJK 275

PERIODE 1832-1979

KADASTRALE EIGENAREN

1832-1842

Klaas Hooghuis, boer
(kad. art. 0076)

1842-1884

Maartje Hooghuis, huisvr. van Jacob de Geus
(kad. art. 0378)

1884-1920

Klaas Jacobsz de Geus, landman
(kad. art. 0913)

1920-1921

Maartje Langedijk, wed. Klaas de Geus
(kad. art. 2199)

1921-1938

Klaas Klaasz de Geus, landman
(kad. art. 1742)

1938-1979

Klaas Jacob Klaasz de Geus, veehouder
(kad. art. 2447)

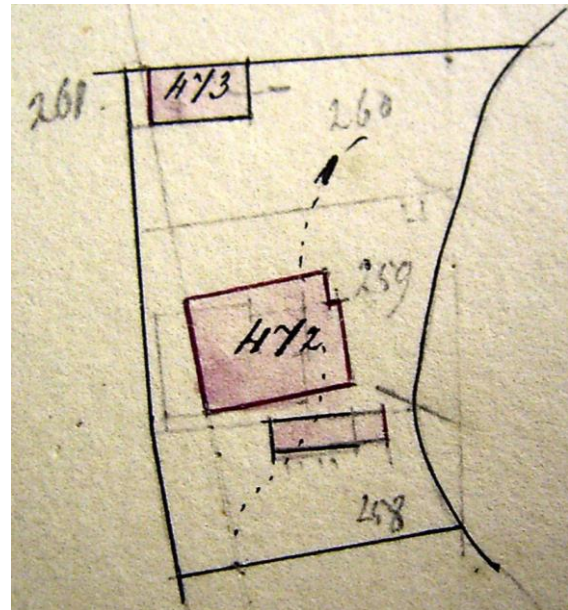
KADASTRALE GEGEVENS



Situatie in 1821 met B0259

1832-1872

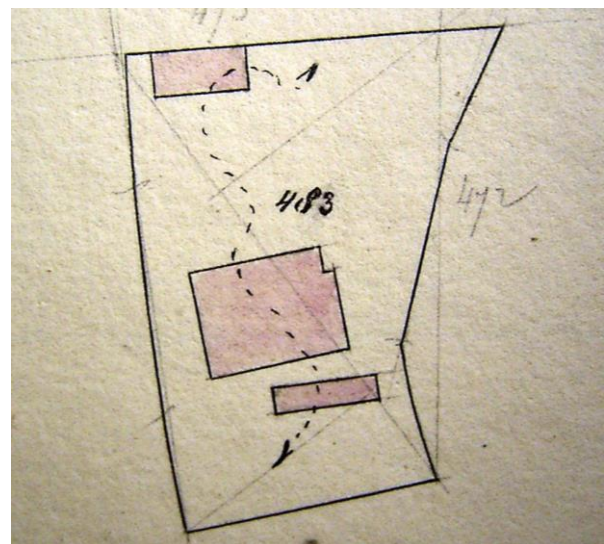
-omschrijving: huis en erf
-huurwaarde gebouw(en): f 33,=
-perceel: B0259 – oppervlakte: 1020 m²
-1872 vereniging en herbouw



1872 vereniging en herbouw

1872-1874

-omschrijving: huis, schuur en erf
-huurwaarde gebouw(en): vrijdom
-perceel: B0472 – oppervlakte: 2461 m²
-1874 vereniging

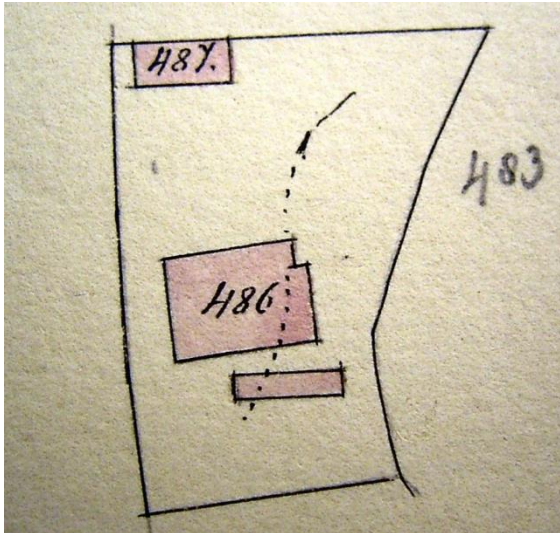


1874 vereniging

1874-1876

-omschrijving: huis, schuur en erf
-huurwaarde gebouw(en): vrijdom
-perceel: deel B0483
-1876 splitsing

VROEGERE BEWONING VAN KOEDIJK



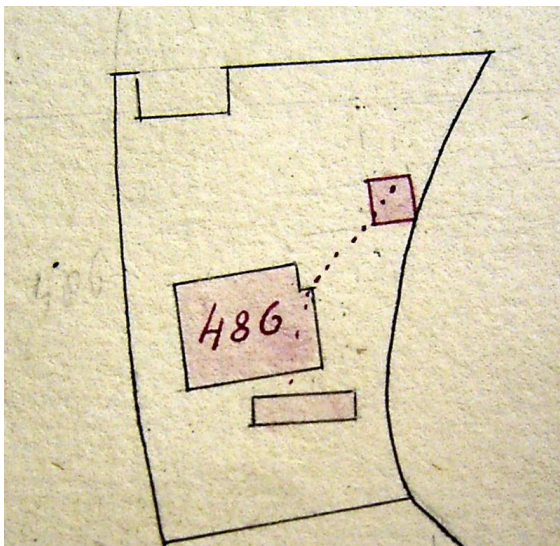
1876 splitsing

1876-1877

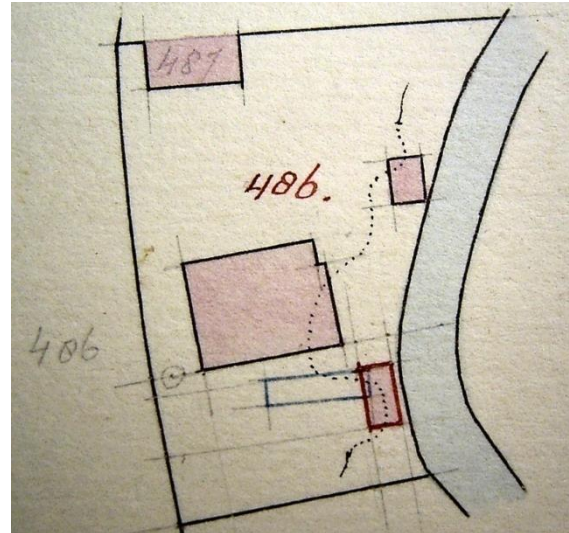
- omschrijving: huis, schuur en erf
- huurwaarde gebouw(en): vrijdom
- perceel: B0486 – oppervlakte: 2461 m²
- 1877 verval vrijdom

1877-1888

- omschrijving: huis, schuur en erf
- huurwaarde gebouw(en): f 300,=
- perceel: B0486 – oppervlakte: 2461 m²
- 1888 stichting



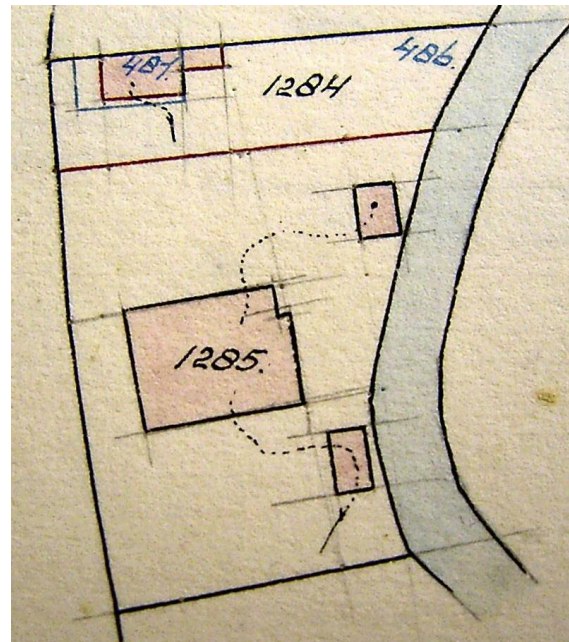
1888 stichting



1911 herbouw schuur

1888-1921

- omschrijving: huis, schuren en erf
- huurwaarde gebouw(en): f 325,=/f 144,=
- perceel: B0486 – oppervlakte: 2461 m²
- 1921 splitsing



1921 splitsing

1921-1963

- omschrijving: huis, schuren en erf
- huurwaarde gebouw(en): f 144,=
- perceel: B1285 – oppervlakte: 2210 m²
- 1963 gedeeltelijke vernieuwing

VROEGERE BEWONING VAN KOEDIJK

1963-1968

- omschrijving: huis, schuren en erf
- huurwaarde gebouw(en): f 149,=
- perceel: B1285 – oppervlakte: 2210 m²
- 1968 splitsing en stichting

1968-1972

- omschrijving: schuur, veestal, kapberg en erf
- huurwaarde gebouw(en): f 199,=
- perceel: deel B1285
- 1972 stichting

1972-1979

- omschrijving: schuren, stal, kapberg, overkapping en erf
- huurwaarde gebouw(en): f 204,=
- perceel: deel B1285
- 1979 ruilverkaveling

dienstknecht

- oppervlakte woning: 289 m²
- kamer met 2 vensters, voor
- kamer met 3 bedsteden en 2 vensters, voor
- 2 bedsteden in de veestal, waarvan 1 gebruikt
- zolder, kelder, veestalling, zoutkamer, dorsch en hooibergplaats
- voor erf 50 m², achter erf 80 m²
- dak van riet, niet beschoten
- muren ½ waal
- eigen regenbak, in de woning
- eigen privaat, op 8 meter, van hout, op beerput

1931 bouwvergunning

- vergunning tot het oprichten van een varkensschuur
- aanvrager: Jb. Steijn

ADRESSEN EN BEWONERS/GEbruikers

- 1833 Zuideind 114 – wed. Kl. Hooghuis
- 1897 Kanaaldijk 164 – K. de Geus
- 1903 Kanaaldijk 177 – Klaas de Geus
- 1924 Kanaaldijk 316 – K.J. de Geus
- 1932 Kanaaldijk 335 – K.J. de Geus
- 1935 Kanaaldijk 335 – K.J. de Geus
- 1946 Kanaaldijk 335 – K.J. de Geus
- 1964 Kanaaldijk 275 – onbewoond
- 1972 Kanaaldijk 275 – onbewoond

1967 overzicht gemeente 1971

- in 1967 verbrand, hiervoor nieuwe woning (Kanaaldijk 275)

OVERIGE FEITEN

1833 belasting

- Zuideind 114
- landmanswoning
- belastingsschuldige: wed. Kl. Hooghuis
- huurwaarde: f 40,=
- aantal deuren en vensters: 4
- aantal haardsteden: 2

1903 woningonderzoek

- Kanaaldijk 177
- eigenaar: wed. Klaas de Geus te Bergen
- bewoner: Klaas de Geus, veehouder
- aantal bewoners: 5
- mede-bewoner: Cornelis Helder,