

## VROEGERE BEWONING VAN KOEDIJK

### KANAALDIJK 278

PERIODE NA 1979

#### KADASTRALE EIGENAREN

-

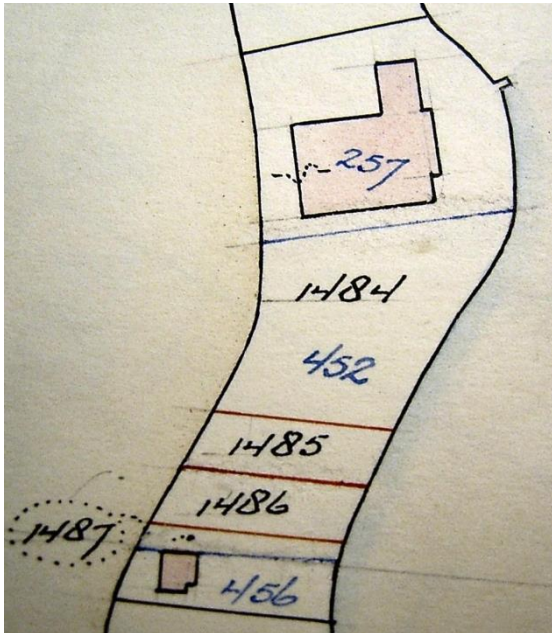
#### KADASTRALE GEGEVENS

tot 1960

-omschrijving: bouwland

-perceel: B0452

-1960 vereniging



1960 splitsing en vereniging

1960-1979

-deel van Kanaaldijk 277 (erf)

-1979 ruilverkaveling

#### ADRESSEN EN BEWONERS/GEBRUIKERS

1964 Kanaaldijk 278 – onbewoond

1972 Kanaaldijk 278 – onbewoond

#### OVERIGE FEITEN

-